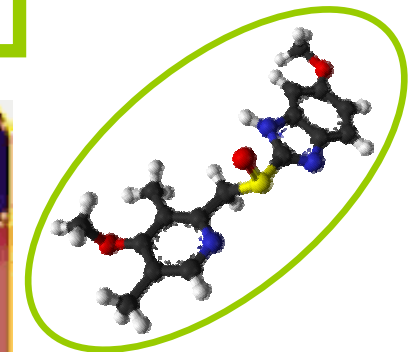
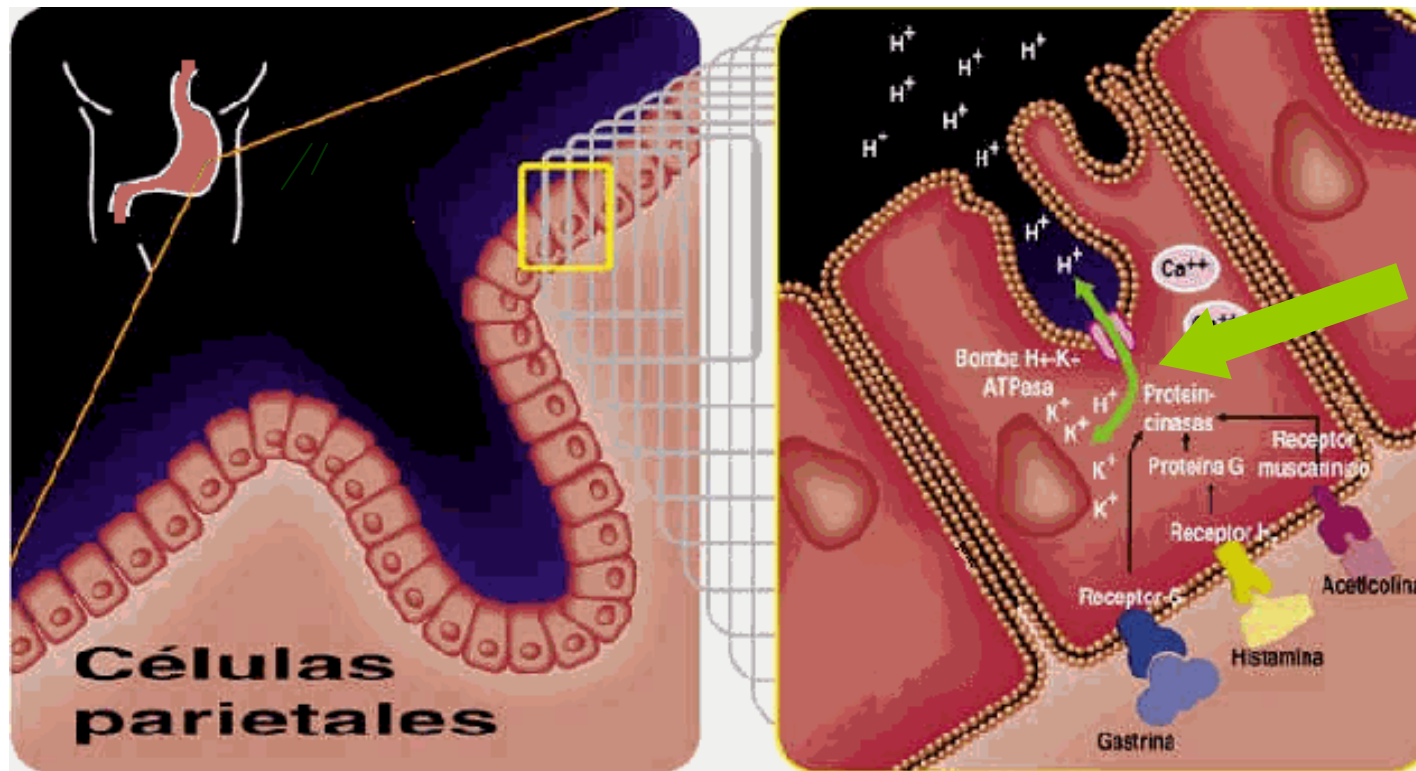


PRESCRIPCIÓN DE INHIBIDORES DE LA BOMBA DE PROTONES EN PACIENTES INTERVENIDOS DE GASTRECTOMÍA TOTAL

TERESA GRAMAGE CARO
Servicio de Farmacia
Hospital Ramón y Cajal

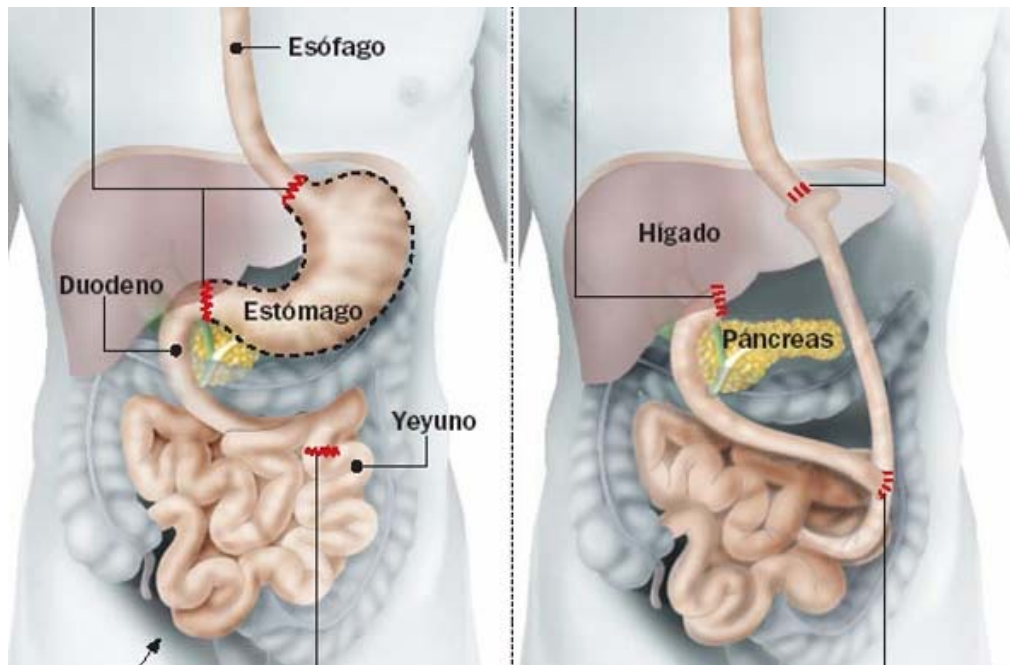
INTRODUCCIÓN

¿CÓMO ACTÚA UN INHIBIDOR DE LA BOMBA DE PROTONES (IBP)?



IBP

¿QUÉ IMPLICA LA GASTRECTOMÍA TOTAL?



**GASTRECTOMÍA
TOTAL**



Eliminación de células
parietales



Incapacidad de
secreción de HCl



OBJETIVO

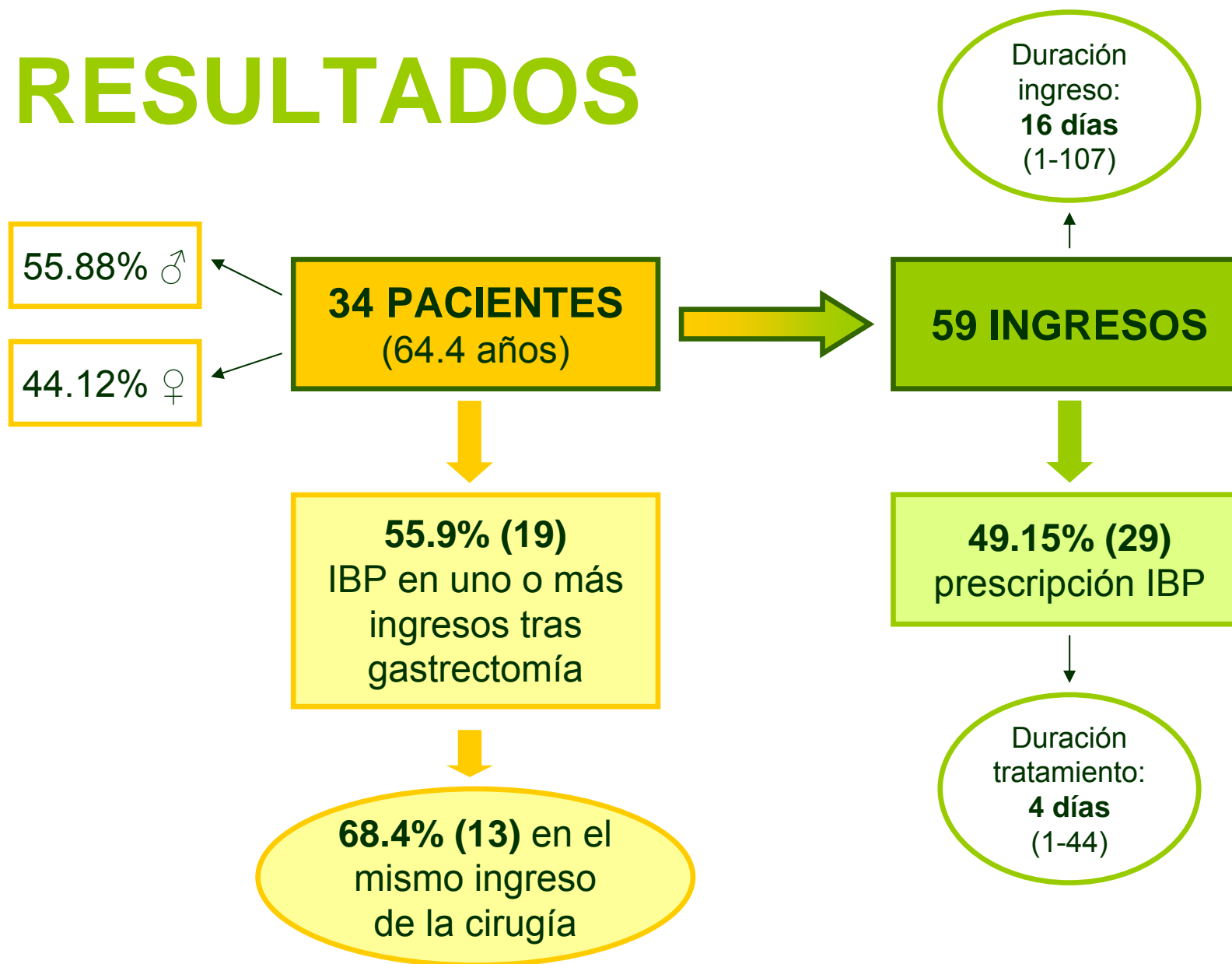
Determinar el porcentaje de pacientes a los que se ha realizado gastrectomía total que reciben un IBP en algún ingreso hospitalario.



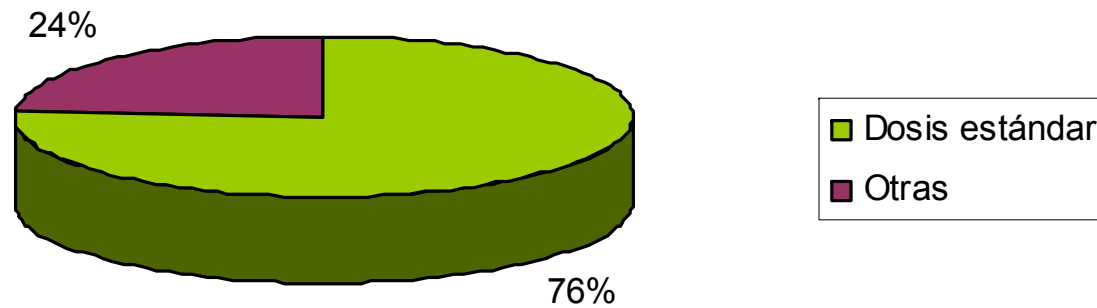
MATERIAL Y METODOS

- Estudio retrospectivo, descriptivo.
- Enero 2006 a diciembre 2007.
- Base de datos de informes clínicos del Servicio de Anatomía Patológica.
- Historias clínicas:
 - edad
 - sexo
 - número de ingresos tras la intervención y duración
 - servicios clínicos
 - dosis, pauta y duración del tratamiento con IBP

RESULTADOS

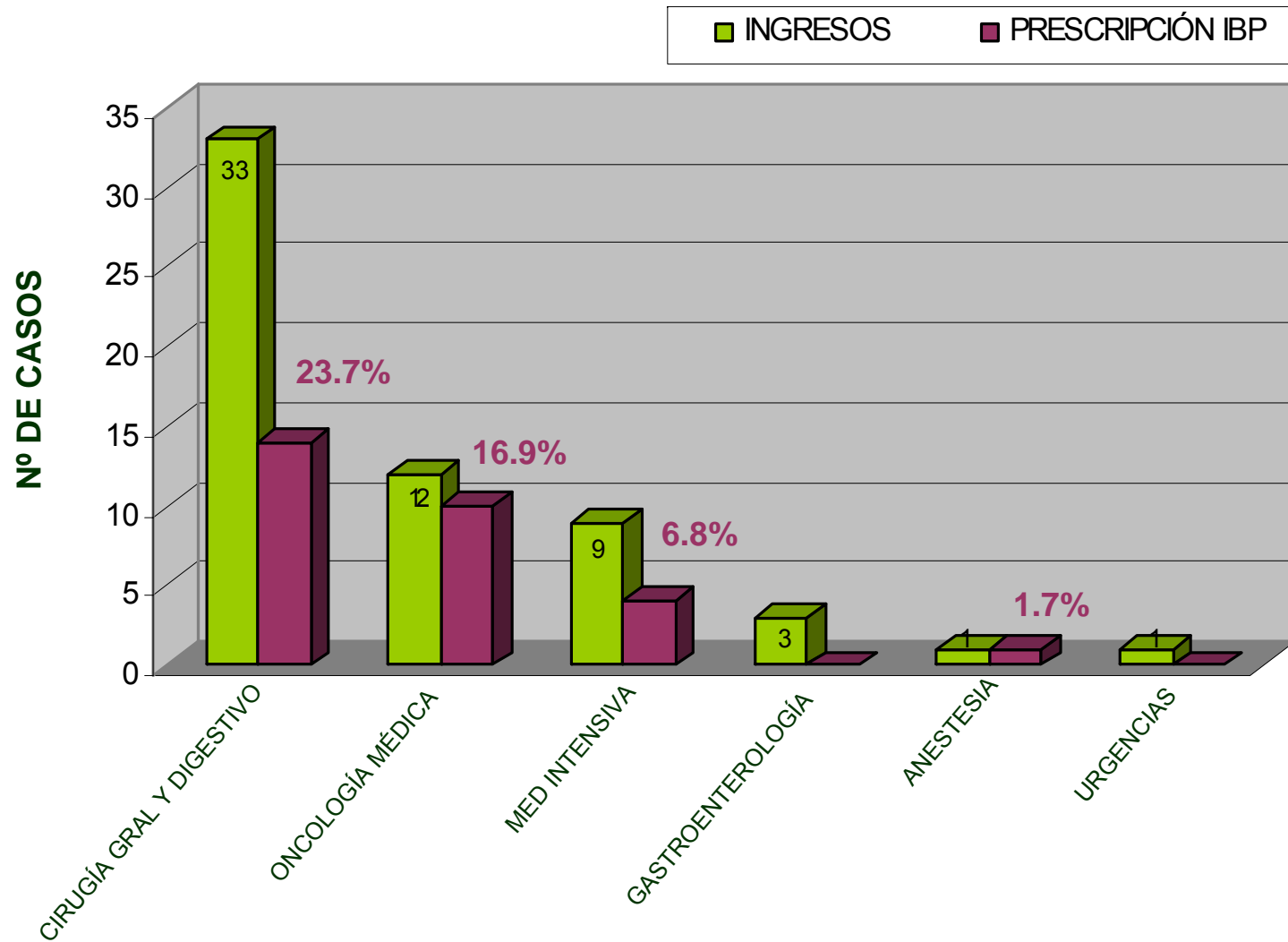


DOSIS DE IBP PRESCRITAS



	DOSIS ESTÁNDAR	OTRAS
OMEPRAZOL V.O.	20 mg cada 24 h	20 mg cada 12 h
PANTOPRAZOL I.V.	40 mg cada 24 h	40 mg cada 12 h

PRESCRIPCIÓN DE IBP POR SERVICIOS





CONCLUSIONES

- La prescripción de IBP es **INNECESARIA** en un elevado porcentaje de pacientes gastrectomizados.
- Población diana para **IMPLANTAR MEDIDAS** que aseguren el uso más racional de este grupo farmacológico en el hospital.