

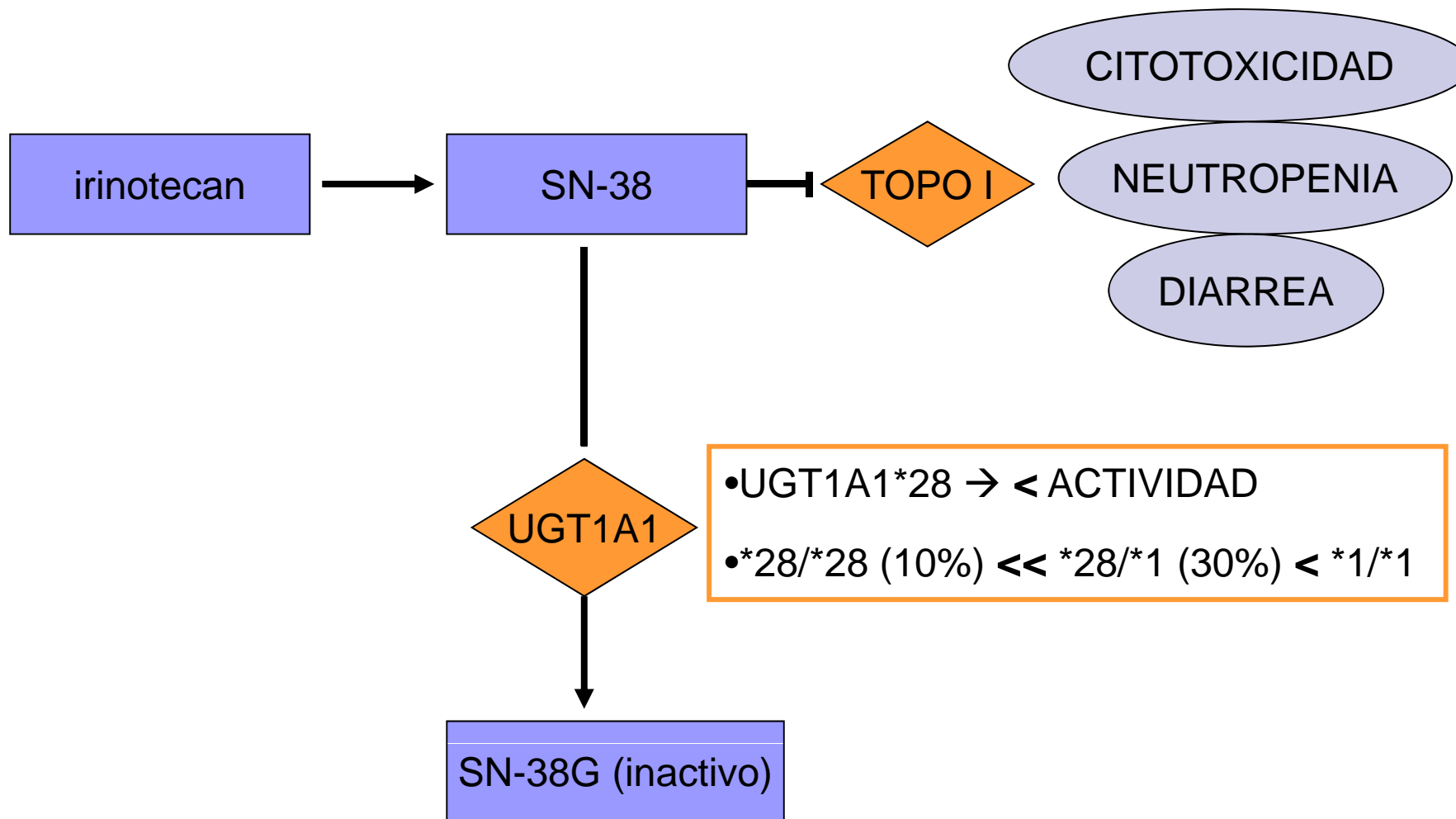


# CORRELACIÓN ENTRE EL GENOTIPO UGT1A1\*28 Y TOLERANCIA A IRINOTECÁN

Lamas M.J, Durán G, Balboa E, Chucla M.T, López R,  
Barros F

Servicio de Farmacia, Servicio de Oncología, Fundación  
Medicina Genómica gallega

54 CONGRESO SEFH. ZARAGOZA SEPTIEMBRE 2009



•UGT1A1\*28 → < ACTIVIDAD  
•\*28/\*28 (10%) << \*28/\*1 (30%) < \*1/\*1

UGT1A1 (6 TA) = UGT1A1\*1  
UGT1A1 (7 TA) = UGT1A1\*28



# Introducción y objetivo

- Asociación conocida UGT1A1\*28 y toxicidad por irinotecan.
- Riesgo mayor a dosis altas.
- Controversias: en dosis de esquema folfiri, toxicidad de estudios previos se mide en el nadir.
- analizar la correlación entre la toxicidad hematológica y el genotipo UGT1A1\*28 en los pacientes caucásicos con cáncer colorrectal a tratamiento de primera línea con FOLFIRI en nuestro centro tras fin 1er ciclo.



# Material y método

Retrospectivo, observacional, junio 2006-dic 2008

Pacientes cáncer colorectal 1<sup>a</sup> línea metastásica con folfiri

Consentimiento informado. CEIC.

Genotipo: DNA de leucocitos sangre periférica.  
Secuenciación directa SNAPSHOT UGT1A1

Fenotipo: e-Historia IANUS<sup>®</sup>+e-prescripción ONCOFARM<sup>®</sup>

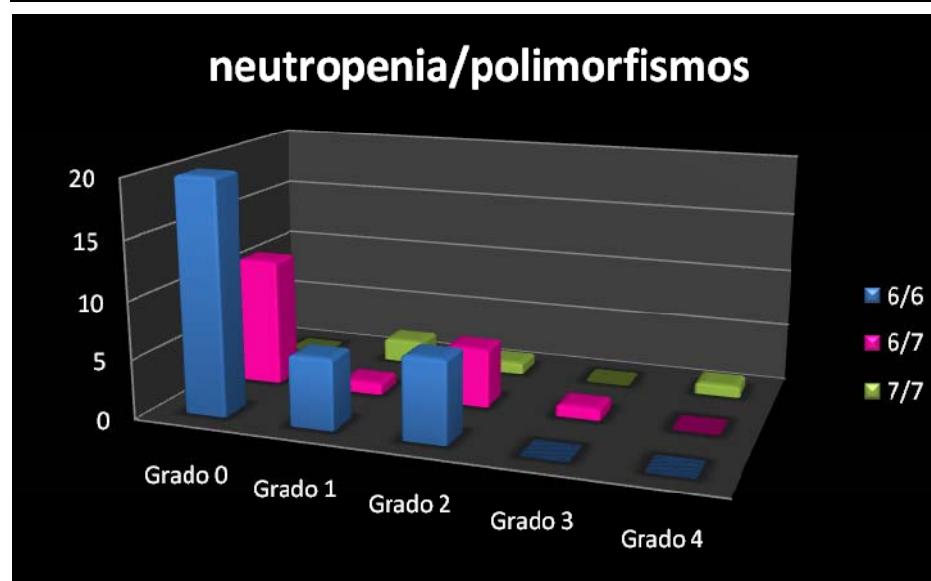
Variables: edad, sexo, estadio tumoral, n<sup>o</sup> ciclos e intensidad de dosis,  
neutropenia y diarrea (grado CTC AE v3.0) post **fin** primer ciclo

Estadística: Correlación chi-cuadrado

# RESULTADOS

variable	n	%
Edad (años)	54	
	64	
	mediana	64
Rango	28-80	
Sexo		
varones	36	65.5%
mujeres	19	34.5%
UGT1A1A		
*1/*1	33	60 %
*1/*28	18	32.7 %
*28/*28	4	7.3 %

Neutropenia	*1/*1	*1/*28	*28/*28
Grado 0	20	11	0
Grado 1	6	1	2
Grado 2	7	5	1
Grado 3	7	1	0
Grado 4	0	0	1



# resultados

- Todos los \*28/\*28 tuvieron toxicidad hematológica tras 1er ciclo
- Ninguna neutropenia grado 4 en \*1/\*1 ó \*1/\*28

Chi-cuadrado	*28/*28
Neutropenia G4	0,078



# Conclusiones

- Frecuencia alélica se reproduce en nuestra población.
- Correlación entre homocigosis (\*28/\*28) y neutropenia severa fin ciclo.
- Son datos preliminares, tamaño muestral pequeño y asociación con otros alelos pendientes de comunicar.