



SISTEMA DE GESTIÓN MEDIOAMBIENTAL SEGÚN LA NORMA ISO14001:2004. CONTRIBUCIÓN A LA SOSTENIBILIDAD DE UN SERVICIO DE FARMACIA

*54 Congreso de la SEFH
Septiembre 2009
Zaragoza*

**Servicio de Farmacia
H.G.U Gregorio Marañón
egonzalezhaba.hgugm@salud.madrid.org**



OBJETIVO

Disminución del impacto ambiental de la actividad del Servicio de Farmacia mediante:

- Gestión adecuada de los residuos y vertidos que generamos
- Optimización de los recursos naturales que utilizamos



MATERIAL Y MÉTODOS

Adecuación de los contenedores y las etiquetas identificativas



Clase III: Residuos biopeligrosos



Punzantes



- Clase V: Residuos químicos
 - Medicamentos caducados
 - Envases vacíos de productos químicos
 - Productos químicos
- Vertidos químicos



Clase VI: Residuos citotóxicos



MATERIAL Y MÉTODOS

Recogida selectiva



Recogida de pilas



Recogida toners

Valorización de residuos no peligrosos

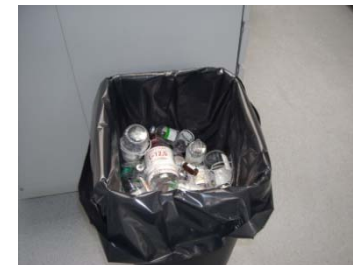


Reciclaje papel no confidencial



Recogida papel confidencial

Reciclaje de vidrio





MATERIAL Y MÉTODOS

Campaña de recogida de contenedores de agujas en la unidad de pacientes externos



Recogida de agujas en el Servicio de Farmacia



Si para la administración de su medicación necesita agujas, se le proporcionará un contenedor para desecharlas. Las agujas se desecharán en el contenedor proporcionado. El contenedor sólo se debe llenar hasta los 2/3 de su capacidad. Una vez utilizado el contenedor devolver al Servicio de Farmacia para su adecuada destrucción.



MATERIAL Y MÉTODOS

Campaña de recogida de medicamentos caducados



Hospital Universitario
Gregorio Marañón
Comunidad de Madrid
Servicio de Farmacia



RECOGIDA DE MEDICAMENTOS CADUCADOS



■ El Servicio de Farmacia en colaboración con el Servicio de Gestión Ambiental, en su compromiso de cuidado del medio ambiente, ha iniciado una campaña para la recogida de medicamentos caducados ó en mal estado.

Se han habilitado, en el **SERVICIO DE FARMACIA**, contenedores para recoger medicamentos que hayan caducado o estén en mal estado.

Para ello las unidades de hospitalización deberán enviar estos medicamentos en su **envase primario** (blister de comprimidos, frascos de jarabes, viales o ampollas), en una bolsa rotulada como **"MEDICAMENTOS CADUCADOS"**.

Una vez en el Servicio de Farmacia, la medicación se depositará, sin bolsa, en un contenedor habilitado para ello.

El acondicionamiento secundario de los medicamentos (cartones y prospectos) se puede desechar en contenedores de papel para proceder a su reciclado.

REDUCE, RECICLA, REUTILIZA
Un poco de cada uno es mucho para todos






MATERIAL Y MÉTODOS

Acondicionamiento de un depósito intermedio de residuos



MATERIAL Y MÉTODOS

Optimización de recursos naturales


 **Hospital Universitario Gregorio Marañón**
Comunidad de Madrid

Servicio de Farmacia

CÓMO DISMINUIR EL IMPACTO AMBIENTAL DE NUESTRAS ACTIVIDADES

- AGUA**
 - Cierra el grifo mientras te enjabones las manos y siempre que no lo uses.
 - Notifica cualquier pérdida de agua. Unas pocas gotas al día pueden representar muchos litros.
 - Utiliza adecuadamente las cisternas de doble descarga
 - No uses el inodoro como cubo de basura.
- LUZ**
 - Apaga cualquier aparato eléctrico o fuente de iluminación que no esté siendo utilizado.
 - Al terminar tu jornada de trabajo apaga por completo el ordenador y la impresora.
 - Utiliza las escaleras en desplazamientos cortos: es cardiosaludable, y además, el arranque del ascensor consume mucha energía.
 - Abre la puerta de las neveras y congeladores lo menos posible y ciérralas con rapidez: evitarás un gasto inútil de energía.
- PAPEL**
 - Recicla el papel. Reutiliza las caras blancas de los documentos impresos.
 - Imprime el menor número posible de documentos de prueba, utilizando para ello la vista previa.
 - Fotocopia e imprime a doble cara.
 - Cuando necesites varias copias de un documento ten en cuenta que contamina más imprimir que fotocopiar.
 - Evita utilizar el fax para hacer fotocopias, es mucho más caro y su tinta contamina mucho más.
- RESIDUOS**
 - Deposita cada residuo en su envase: papel, tóner, pilas, etc.
 - Segrega bien los residuos sanitarios: el impacto ambiental de estos residuos es muy superior al de los asimilables a urbano.
 - Evita el uso masivo de plásticos, es un material muy poco biodegradable.

REDUCE, RECICLA, REUTILIZA
Un poco de cada uno es mucho para todos



- Instalación de pulsadores de doble descarga y de aireadores de alta eficacia en los grifos

- Temporizadores en los cuartos de baño

- Instrucciones para fotocopiar a doble cara



RESULTADOS

- Mayor eficiencia en la recogida de residuos
 - Reciclaje vidrio no peligroso
 - Recogida selectiva de residuos químicos
 - Recogida de agujas en pacientes externos
 - Recogida de medicamentos caducados

 - Recogida de aguas de lavado de farmacotecnia y farmacogenética

 - Se ha incrementado el reciclaje de cartón

 - Por el momento no disponemos de datos comparativos de consumos de recursos naturales
-



CONCLUSIONES

Con el compromiso medioambiental estamos mejorando la eficiencia de nuestros procesos y contribuyendo al desarrollo sostenible de nuestras actividades.