



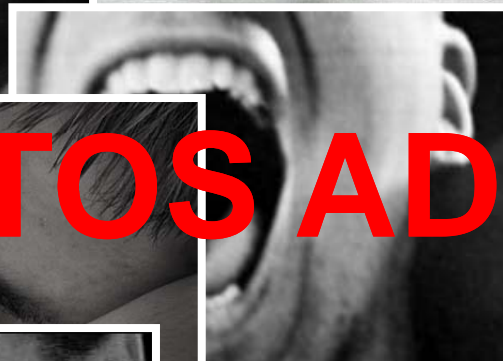
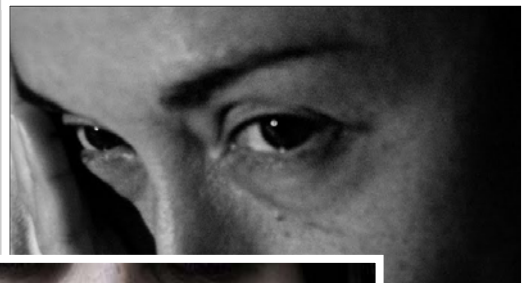
# **DETECCIÓN DE EFECTOS ADVERSOS ASOCIADOS AL TRATAMIENTO CRÓNICO CON EFAVIRENZ**

**Sánchez Martín A, Cabrera Figueroa S, Sánchez-Abarca Gornals V,  
Bustos Bernal C, Fuertes Martín A, Domínguez-Gil Hurlé A**

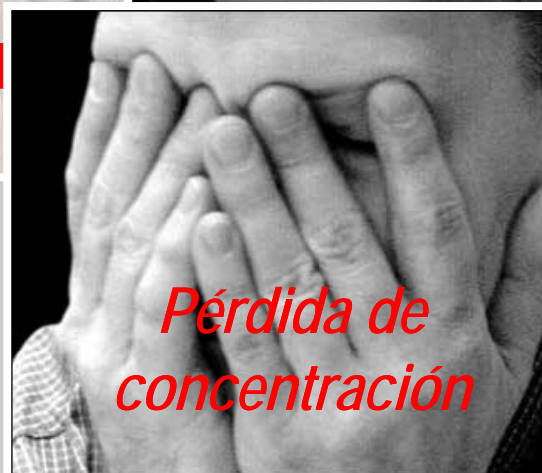
**Hospital Universitario de Salamanca**

**Zaragoza, 23 de Septiembre 2009**

IN



# EFECTOS ADVERSOS



*Pérdida de  
concentración*



*Mareos*

1: [J Acquir Immune Defic Syndr.](#) 2005 Apr 15;38(5):560-5.

[Long term neuropsychiatric disorders on efavirenz based approaches: quality of life](#)  
psy

1: [HIV Med.](#) 2006 Nov;7(8):544-8.

[Fu](#)  
[Gó](#)

Lluit  
Bar

BAC

is k

the

adh

ME

gro

yea

adh

the

cha

and

0.0

1.0

neu

the

EFV

clin

usin

bot

pra

PMID

Efa

1: [AIDS Rev.](#) 2009 Apr-Jun;11(2):103-9.

[Rih](#)

Albr

OBJ

sys

car

EFV

que

Fail

dizz

mat

the

leve

imp

rep

gro

bet

der

of s

trea

pat

PMID

**Neuropsychiatric symptoms associated with efavirenz prevalence, correlates, and management. A neurobehavioral review.**

[Muñoz-Moreno JA](#), [Fumaz CR](#), [Ferrer MJ](#), [González-García M](#), [Moltó J](#), [Negredo E](#), [Clotet B](#).

Lluita Contra la SIDA Foundation - Germans Trias i Pujol University Hospital, Badalona, Barcelona, Spain.  
jmunoz@flsida.org

The non-nucleoside analog reverse transcriptase inhibitor efavirenz is one of the most common components of HAART. Neuropsychiatric symptoms are frequently reported in patients taking efavirenz-based regimens. These symptoms are usually transient, although they can sometimes persist for up to two years after initiation of treatment. This review describes in detail the most common neuropsychiatric symptoms related to efavirenz, outlines relevant and recent findings on this agent, and suggests possible interventions based on neurobehavioral results. Different recommendations on the assessment of efavirenz-related adverse events are also provided.

PMID: 19529750 [PubMed - indexed for MEDLINE]

# OBJETIVOS

- ✓ **Estimar la prevalencia de los posibles efectos adversos asociados al tratamiento crónico con efavirenz.**
- ✓ **Desarrollar una metodología eficaz para la detección de estos efectos adversos en la práctica clínica.**



ESTUDIO



## ➤ **EMPLAZAMIENTO**

- ✓ Hospital Universitario de Salamanca
- ✓ Unidad de Pacientes Externos
- ✓ Unidad de Enfermedades Infecciosas

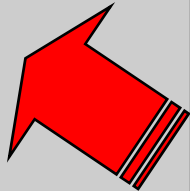
## ➤ **CRITERIOS DE INCLUSIÓN**

- ✓ Pacientes en tratamiento con efavirenz durante al menos 6 meses previos al inicio del estudio

## ➤ **VARIABLES A ANALIZAR**

- ✓ Alteraciones del sueño
- ✓ Alteraciones neuropsiquiátricas
- ✓ Otros posibles efectos adversos

MATERIA  
Y  
MÉTODOS



PROYECTO GAME

### ENCUESTA SOBRE OTROS POSIBLES EFECTOS ADVERSOS DE EFAVIRENZ (OEA)

CENTRO PARTICIPANTE \_\_\_\_\_ CÓDIGO \_\_\_\_\_

Nº IDENTIFICACIÓN PACIENTE

FECHA: \_\_\_\_\_

1.- Durante el último mes, ¿cuántas veces ha tenido Ud. alguno de los siguientes acontecimientos...?:



AAM EPV - Microsoft Access

PROYECTO GAME

### EFECTOS ADVERSOS RELACIONADOS CON EFAVIRENZ

NÚMERO DE IDENTIFICACIÓN DEL PACIENTE:  FECHA ENTREVISTA:

INDICE DE CALIDAD DEL SUEÑO DE PITTSBURGH (PSQI) Puntuación Global (PSQI):

ESCALA HOSPITALARIA DE ANSIEDAD Y DEPRESIÓN (HADS) Puntuación (HADS) Ansiedad:   
Puntuación (HADS) Depresión:

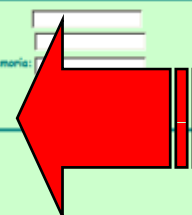
ENCUESTA SOBRE OTROS POSIBLES EFECTOS ADVERSOS (OEA)

OEA calambres:   
OEA sudores:   
OEA pérdida de memoria:   
OEA colación:   
OEA mareos:

ENCUESTA ESTRUCTURADA ESAM

Registros: 1 de 1 Sin filtro Buscar

Vista Formulario Bloq Num



R

## PACIENTES QUE PRESENTARON EFECTOS ADVERSOS

EFECTOS ADVERSOS	n	%
Alteraciones del sueño	39	36,1
Ansiedad	23	21,2
Pérdida de memoria	22	20,3
Mareos	15	13,8
Hiperhidrosis	12	11,1
Calambres	10	9,2
Depresión	4	3,7
Alucinaciones	3	2,7

Muestra de N = 108 pacientes





# CONCLUSIONES

- ✓ **La prevalencia de los efectos adversos atribuibles al tratamiento crónico de EFV es elevada.**
- ✓ **Es necesario establecer una metodología eficaz para detectar estos efectos adversos y poder individualizar los tratamientos antirretrovirales que incluyan este fármaco.**
- ✓ **La metodología empleada en este estudio es una herramienta útil y fácil de aplicar en la práctica clínica.**



**MUCHAS GRACIAS**