

EVOLUCION EN EL PERFIL DE UTILIZACION DE LOS INHIBIDORES DE LA PROTEASA (IPs) (2007-2009)

Obaldia Alaña C, Gómez Rivas P, Abeijón Vázquez A, Ribera Ruiz de Vergara Z, Alonso Grandes E, Hurtado Gómez MF

SERVICIO DE FARMACIA. HOSPITAL SAN PEDRO. LOGROÑO

■ OBJETIVO:

Conocer y analizar el perfil de utilización de los inhibidores de la proteasa (IP), así como su evolución del año 2007 al 2009.

■ MATERIAL Y METODOS:

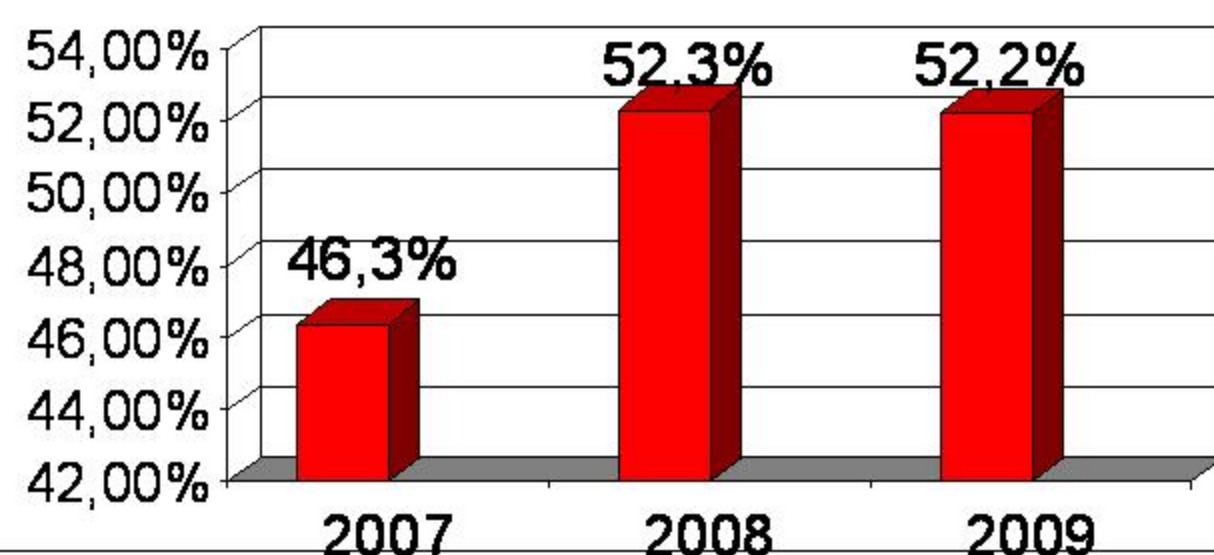
Estudio retrospectivo

-Periodo de estudio: primer trimestre de los años 2007, 2008 y 2009

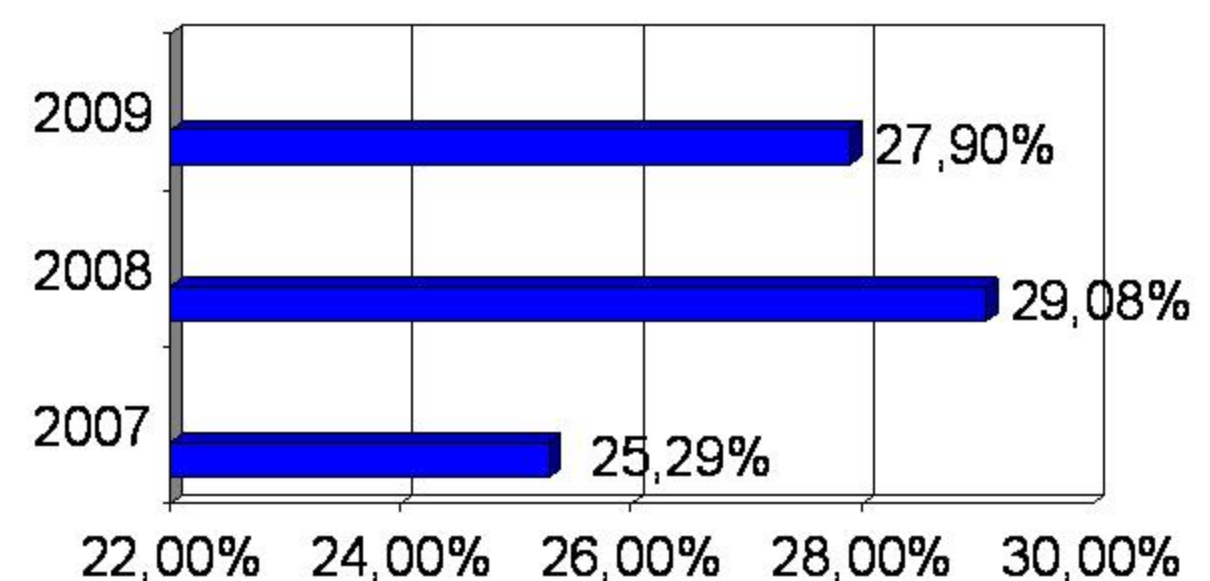
-Programa informático: Athos-Prisma, módulo de dispensación a pacientes externos

■ RESULTADOS:

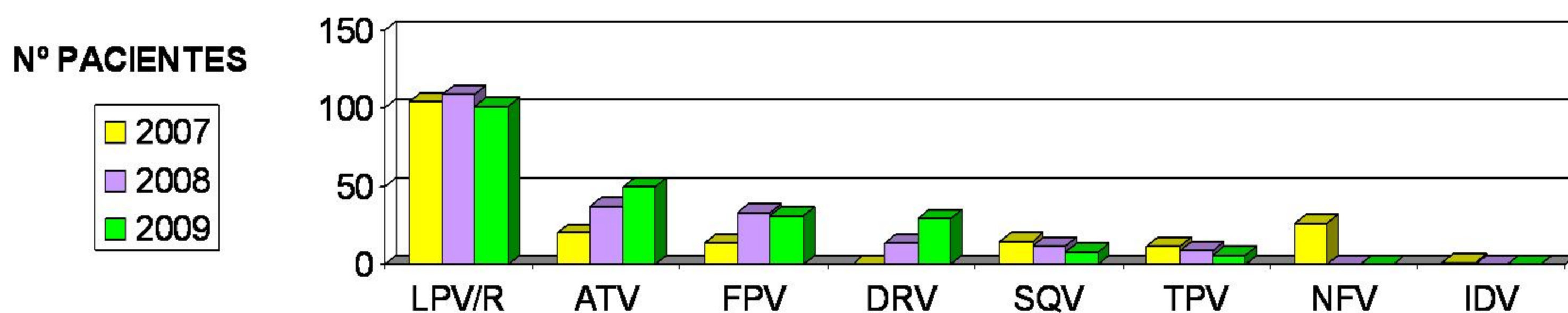
1. Porcentaje de pacientes con IP



2. Coste de IP/ total antirretrovirales



3. Evolución en la utilización de IPs



■ CONCLUSIONES:

- El porcentaje de pacientes con IP aumenta del año 2007 al 2008 y disminuye muy ligeramente en 2009
- El IP más empleado en 2007, 2008 y 2009 es LOPINAVIR/R. Se observa una evolución en aumento en la utilización de ATAZANAVIR Y DARUNAVIR
- El porcentaje del gasto de IPs respecto al del total de antirretrovirales aumenta en 2008 y disminuye ligeramente en 2009