

Rodríguez Penín I, Facio Villanueva A, Vila García Guillermina, Graña Suarez B, Romero Picos E, Mariño Callejo AI

Servicio de Farmacia. Hospital Arquitecto Marcide. Área Sanitaria de Ferrol

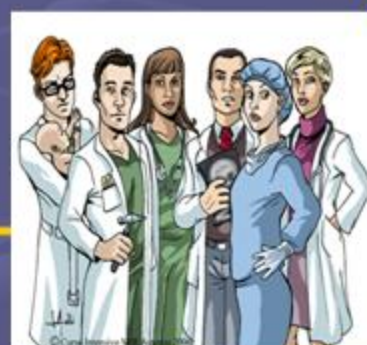
OBJETIVO

Mejorar la EFICIENCIA Y SEGURIDAD en un hospital de día (HDD) multidisciplinar mediante la realización de un análisis DAFO, determinación de las funciones de los profesionales implicados, puesta en marcha de cambios organizativos y redefinición de circuitos.

MATERIAL Y MÉTODOS

Oncología
Hematología
Medicina Interna
Farmacia
Enfermería
Dirección de procesos médicos y de enfermería

EQUIPO MULTIDISCIPLINAR



SEGURIDAD DEL PACIENTE



OPTIMIZACIÓN SALA DE TRATAMIENTOS (DISMINUCION TIEMPO DE ESPERA DEL PACIENTE Y TIEMPOS MUERTOS DEL PERSONAL)

ANÁLISIS DAFO: Puntos fuertes y oportunidades y puntos débiles y amenazas. Establecimiento de funciones de los distintos profesionales

RESULTADOS



PUNTOS FUERTES

ANÁLISIS DAFO

PUNTOS DÉBILES



Agosto-08/
Febrero 09

8 sesiones
de 1 hora

- Implicación, cualificación y experiencia del personal
- Experiencia de dirección en estrategias de calidad
- Espacio, equipamiento y recursos
- Desarrollo de prestaciones en función de demanda
- Agilidad y flexibilidad en realización de pruebas
- Equipo multidisciplinar
- Protocolización
- Entorno adecuado para investigación

- Crecimiento de actividad sin cambios en organización
- Carencia de gestor del proceso
- Indefinición de cartera de servicios
- Uso insuficiente de tecnología
- Alta rotación del personal
- Insuficiente cobertura de apoyo psicológico.
- Ausencia de especialista de presencia en turno de tarde
- Carencia de consulta de farmacia ubicada en hdd

Establecimiento de funciones del personal

- Facultativos
- Enfermería
- Auxiliar de enfermería
- Personal administrativo
- Celador

CAMBIOS ORGANIZATIVOS

- Tiempos de elaboración y administración: 3 categorías
 - LARGO >6 HORAS
 - MEDIO 3-6 HORAS
 - CORTO ≤ 3 HORAS
- Circuito de extracciones : 1º turno: tratamientos medios/largos. 2º turno: tratamientos cortos Orales, control de toxicidad y tratamientos administrados día distinto a extracción
- Consulta médica y confirmación de tratamientos en función de orden de extracción
- Preparación en farmacia en mismo orden de prioridad



CONCLUSIONES

- Los cambios han permitido reducir el tiempo de espera de los pacientes y han logrado eliminar tiempos muertos en HDD y Farmacia.
- La atención integral multidisciplinar permite mejorar la dinámica de los procesos al integrar todos los elementos relacionados con el paciente mejorando la seguridad y la efectividad de la atención prestada