

## OBJETIVOS

- 1) Análisis descriptivo de los problemas relacionados con la medicación (PRM) en una unidad de cuidados intensivos médica.
- 2) Valorar el papel del farmacéutico en la resolución de PRM.

## MATERIAL Y MÉTODOS

- I. Seguimiento prospectivo de 5 meses de duración sobre pacientes ingresados en una UCI de 12 camas de pacientes médicos adultos.
- II. El seguimiento farmacoterapéutico se realizó mediante la presencia física de un farmacéutico en UCI, cuya actividad consistió en asistir al pase de visita con el médico, revisión de ordenes médicas, revisión de administraciones de fármacos, monitorización farmacocinética, prescripción y seguimiento de la nutrición artificial y resolución de consultas e información sobre medicamentos.
- III. Registro informático de los PRM detectados, según la clasificación del "Manual para la atención farmacéutica" (2ª edición 2004, Climente Martí, M y Jiménez Torres N. V.).

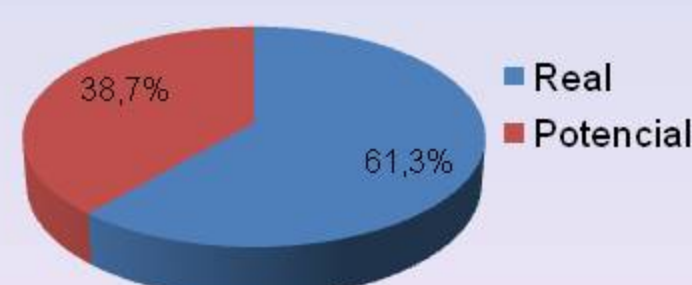
## RESULTADOS

Pacientes	216
Episodios	225
Edad media	66 (15-97)
Hombres	147 (65,3%)
Duración ingreso UCI (media/Mediana)	7,4 / 4
Duración media ingreso Hospitalario tras alta	6,5
Líneas de prescripción revisadas	12029
Media de fármacos/paciente/día	8,9

Personal implicado

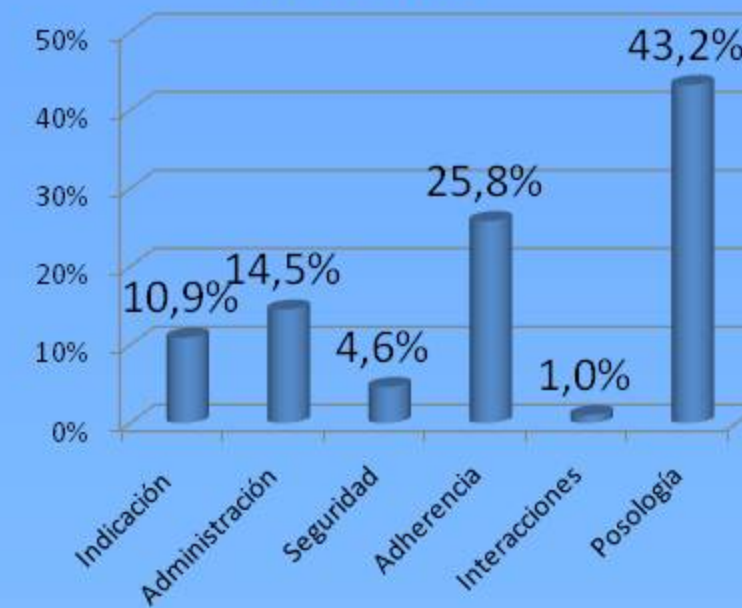


PRM Real Vs PRM potencial

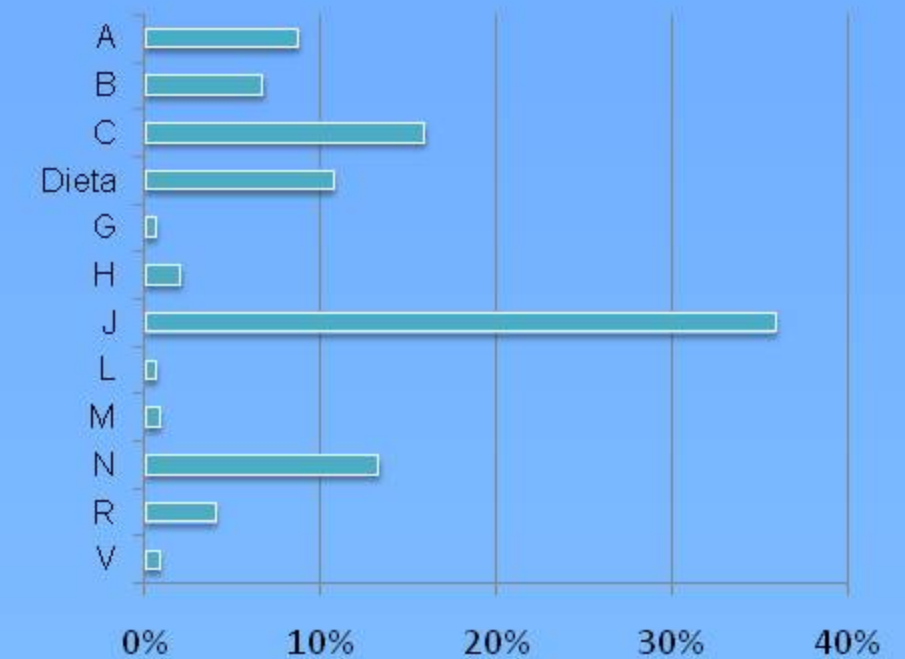


- 494 PRM identificados.
- En 134(62%) pacientes se detectó al menos un PRM.
- Media de 2,3PRM por paciente.

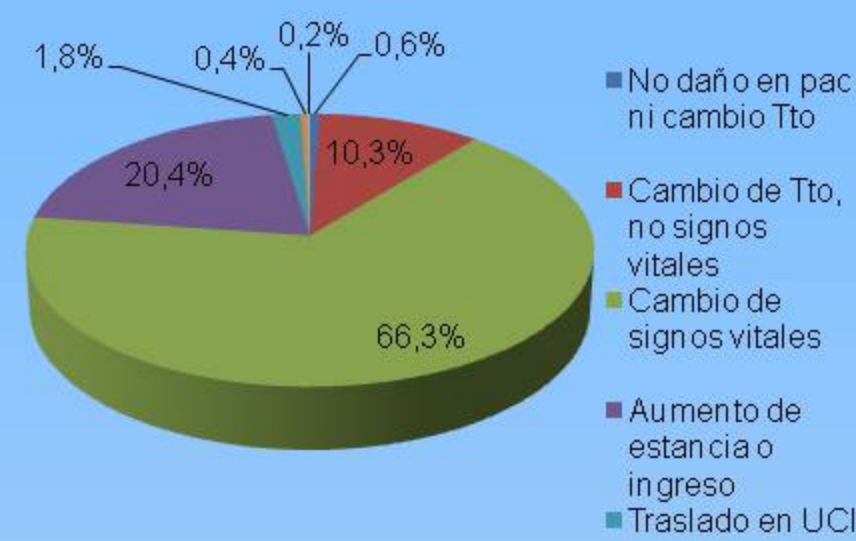
TIPO PRM



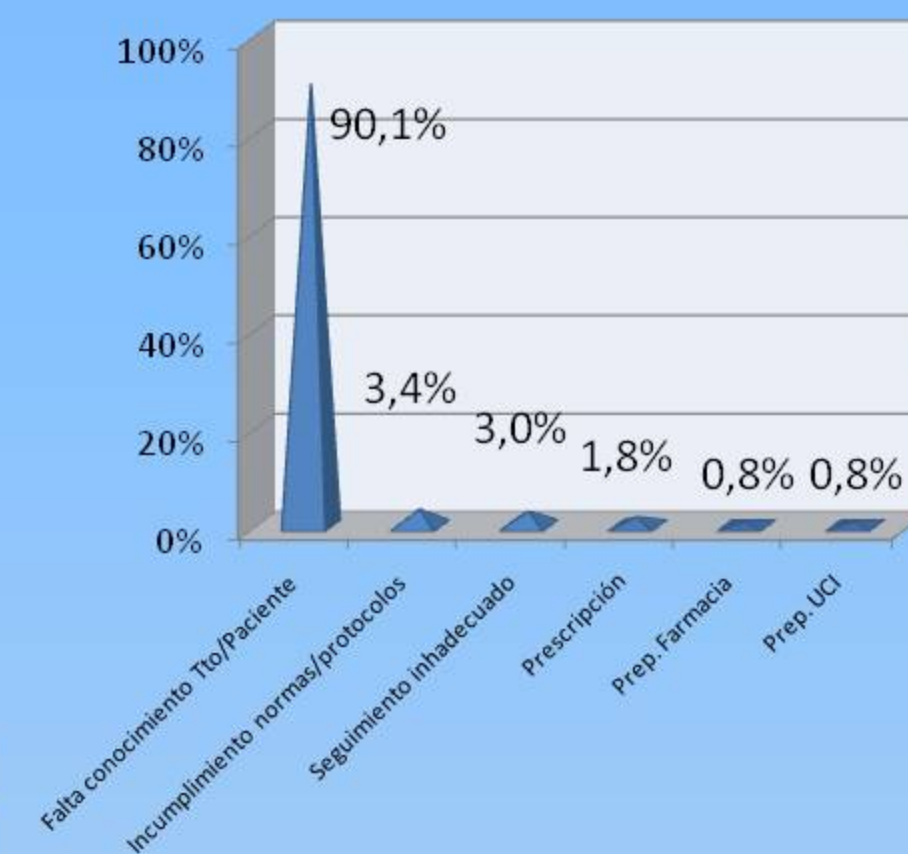
PRM por grupo de fármacos



Valoración de la gravedad del PRM



Causa próxima del PRM



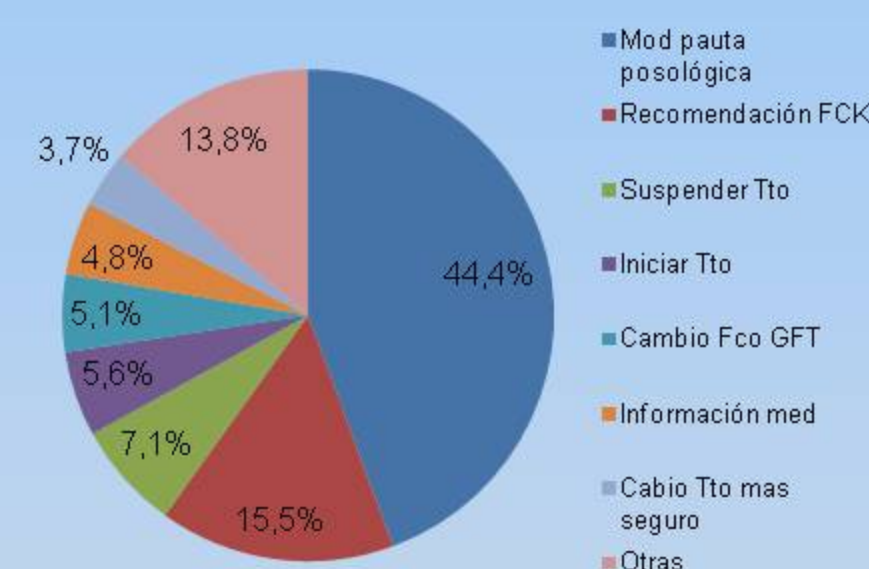
Actuación Farmacéutica

- Proactiva	42,5%
- Reactiva	57,5%
Carácter de la actuación	
- Preventivo	6,5%
- Optimizador	87,6%
- Educativo	5,9%

Valoración clínica de la actuación

- Sin Imp para cuidado del pac.	2,3%
- Imp con mejora para el cuidado del pac.	76,8%
- Muy imp, evitando fallo orgánico o RAM grave.	20,3%
- Potencialmente evita la muerte de pac	0,6%

Actuación farmacéutica



## CONCLUSIONES

- ✓ Existe un elevado porcentaje (62%) de pacientes que desarrolla al menos 1 PRM durante su ingreso en UCI. Siendo los antiinfecciosos el grupo de fármacos con mayor número de PRM asociados.
- ✓ El papel del farmacéutico en UCI supone una importante mejora sobre el cuidado del paciente siendo la principal actuación la optimización del tratamiento.