



# INDICADORES DE ACTIVIDAD DE UNA UNIDAD DE ATENCION FARMACEUTICA AL PACIENTE INGRESADO EN LAS UNIDADES DE CARDIOLOGIA Y NEUMOLOGIA.

M.A. Talens Bolós<sup>1</sup>, M.T. Aznar Saliente<sup>2</sup>, M.D. Camacho Romera<sup>1</sup>, M. Martínez Ramírez<sup>3</sup>,  
E. Olcina Ruiz<sup>4</sup>, R. Torreblanca Fernández<sup>4</sup>

Hospital Universitario de San Juan. Alicante. 1Farmacéutica adjunta. Servicio de Farmacia; 2Jefe de servicio. Servicio de Farmacia; 3Farmacéutico Adjunto. Servicio de Medicina Nuclear; 4Farmacéutica Becaria. Servicio de Farmacia.

## OBJETIVO

Descripción del protocolo de trabajo de una unidad asistencial de atención farmacéutica (AF) hospitalaria presentando los indicadores de actividad asistencial y una propuesta de valoración de la productividad.

## MATERIAL Y MÉTODOS

Descripción de la metodología de trabajo de la Unidad de Atención Farmacéutica, elaboración de los indicadores claves para recoger la actividad realizada en ella, asignación mediante observaciones repètidas a lo largo de tres meses de un tiempo medio por actividad recogida que sirva para obtener una única cifra de productividad por periodo y validación de los indicadores mediante su aplicación a la medida de los resultados durante el mes de marzo de 2009, para lo que se recogieron diariamente los indicadores propuestos y se realizó un cálculo de la saturación de actividad (tiempo empleado\*100/tiempo teórico).

## RESULTADOS

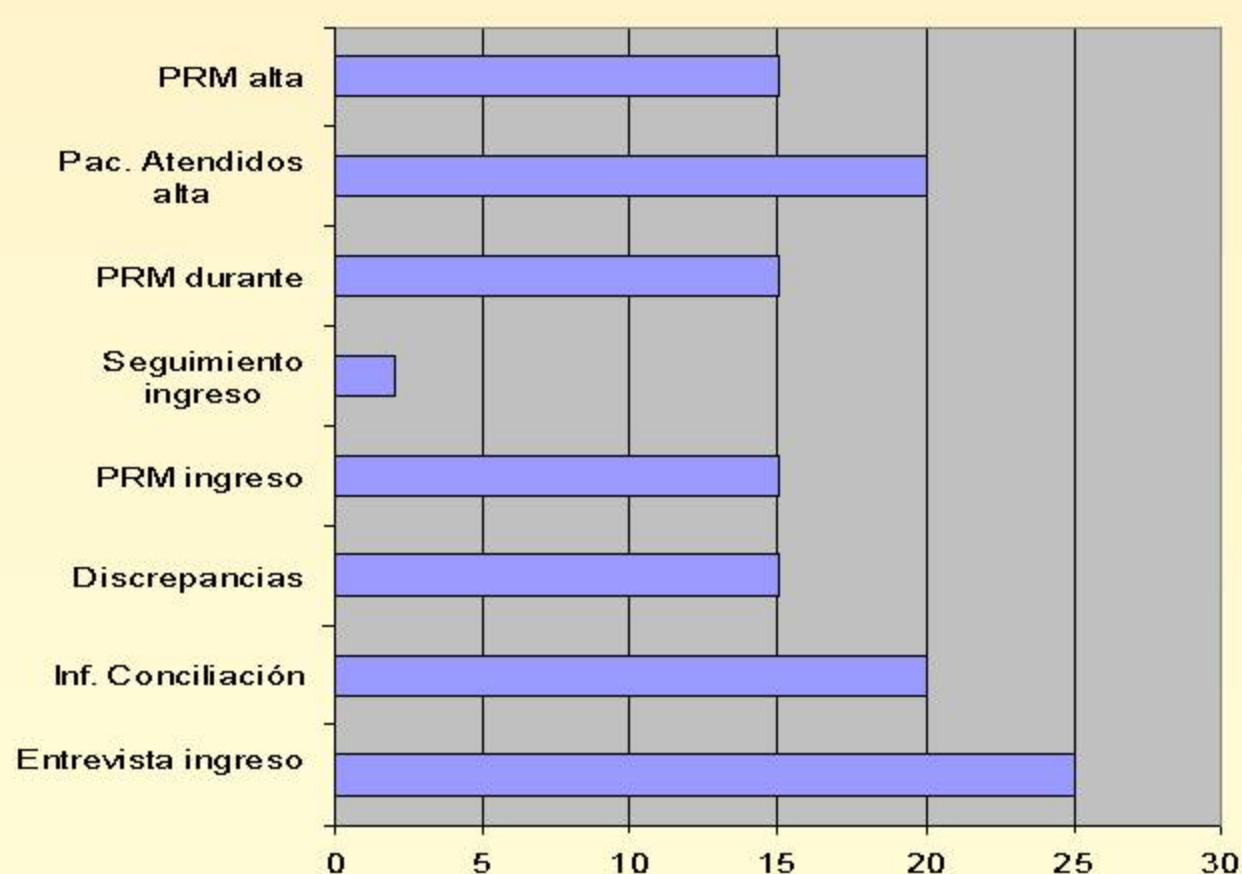
### Metodología de trabajo:

Al ingreso se realiza la valoración del paciente, a pie de cama, y si lo requiere, informe de conciliación. Durante su estancia el mismo personal revisa diariamente las prescripciones médicas detectando y solucionando PRM. En el momento del alta, el paciente acude a la unidad donde se le proporciona información oral y escrita acerca de su tratamiento completo y se detectan y solucionan posibles PRM y errores de conciliación. Se le entregan las recetas necesarias para iniciar su tratamiento. La Unidad atiende también consultas telefónicas o presenciales de ,pacientes dados de alta con anterioridad (otras atenciones)

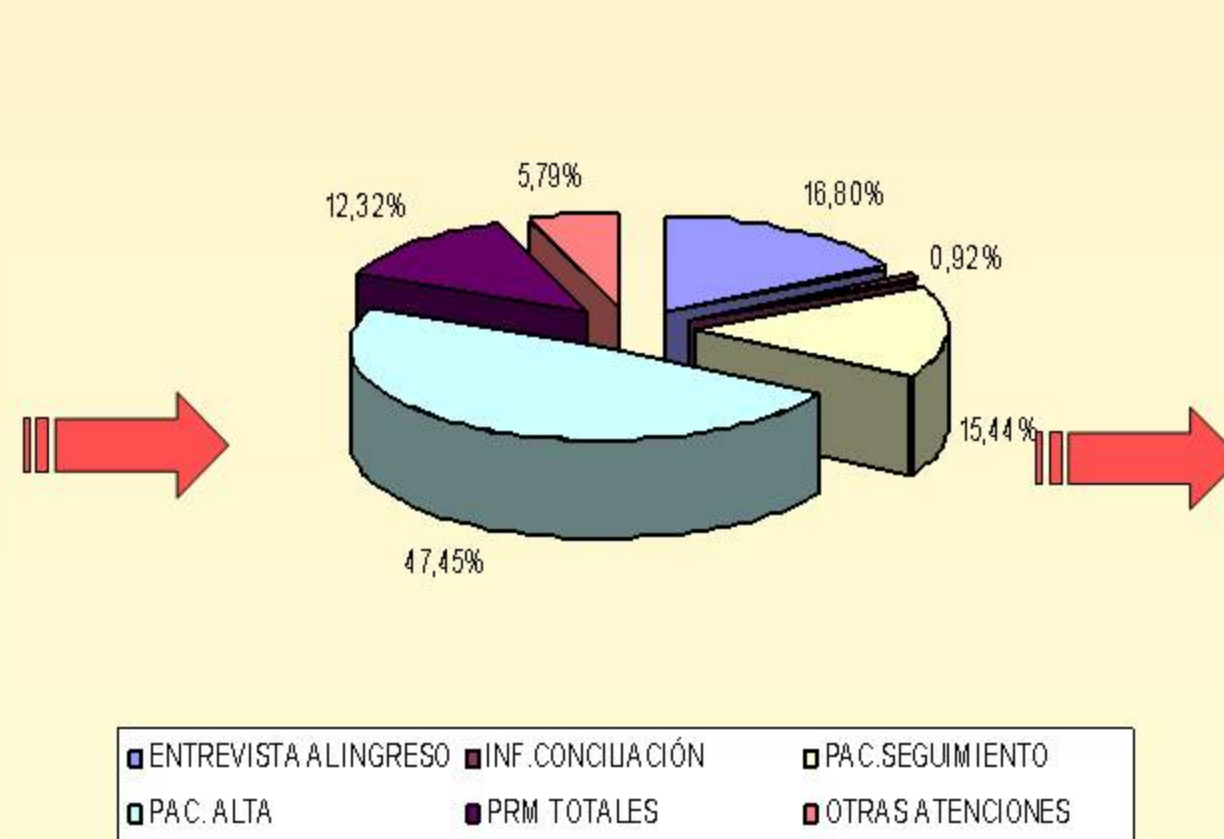
### Indicadores propuestos y valores totales obtenidos:

	INDICADORES	VALOR MENSUAL
AL INGRESO	Pac.atendidos	58
	Inform. conciliación	4
	Discrepancias	5
	PRM	3
DURANTE INGRESO	Pac.seguimiento	667
	PRM	23
ALTA	Pac.atendidos	205
	PRM	45
OTRAS ATENCIONES	Pac.atendidos	25

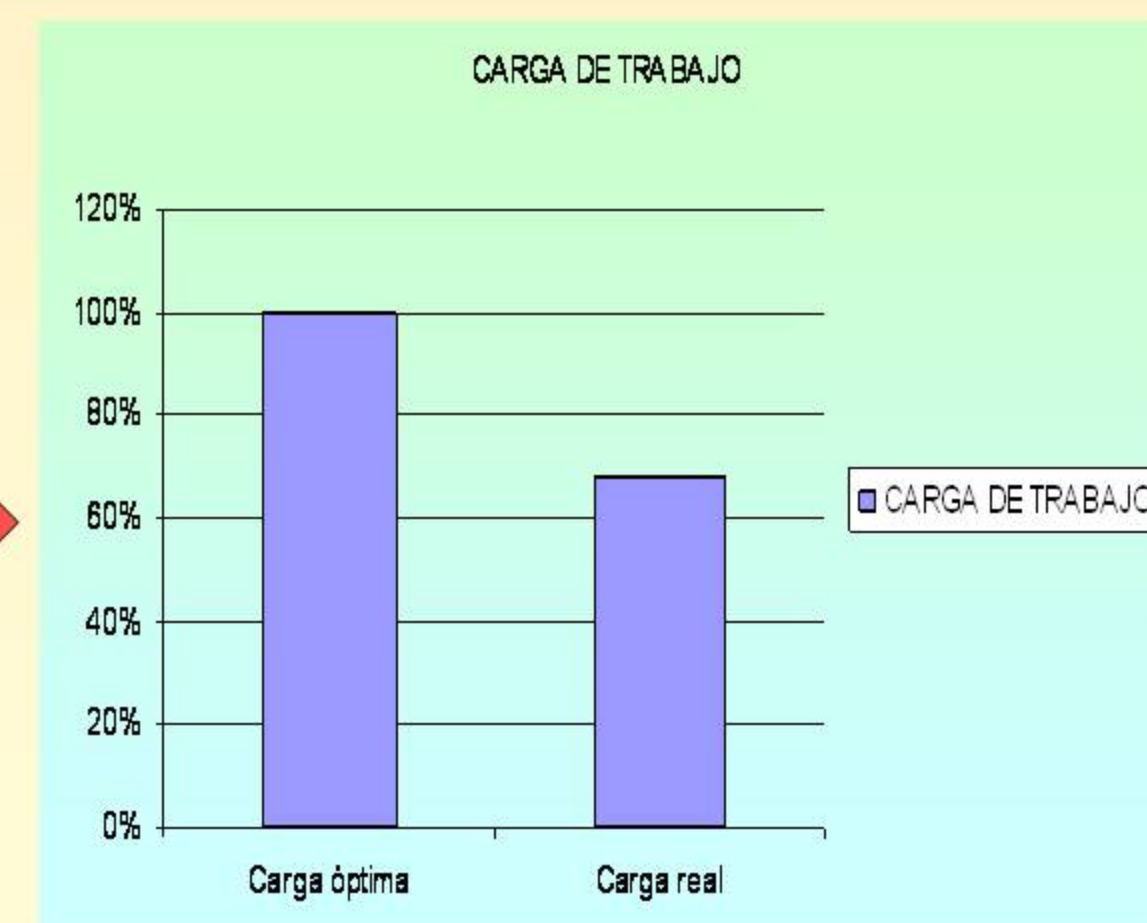
ASIGNACIÓN DE TIEMPOS MEDIOS



DISTRIBUCIÓN DEL TIEMPO



CARGA DE TRABAJO



## CONCLUSIONES

La elaboración de un cuadro de indicadores de actividad permite efectuar un seguimiento diario de la carga de trabajo de la unidad y es una herramienta útil en la toma de decisiones, tanto más si la cuantificación de los tiempos permite ver la evolución temporal de la saturación existencial. Con la saturación de trabajo obtenida y la realidad constatada, parece indicado realizar una revisión al alza de los tiempos adjudicados por tarea.

## BIBLIOGRAFÍA

- Mas M P; Torre I; Lacasa C. Gestión de Calidad. En Farmacia Hospitalaria. 3ª edición. Ed. Doyma. 2002, pp 237-254.
- Climente M; Jimenez V. Manual para la Atención Farmacéutica. 3ª ed. Ed. AFAHPE. 2005