

# *Mesa del Grupo Español de Farmacoepidemiología (GEFE). Estudio EPIMED.*



*Variabilidad en la  
utilización de  
medicamentos.*

*Una perspectiva desde  
atención primaria.*



Gabriel Sanfélix Gimeno  
Centro Superior de Investigación en  
Salud Pública (CSISP), Valencia.



# *La variabilidad en la utilización de medicament os*

# La variabilidad en la utilización de medicamentos

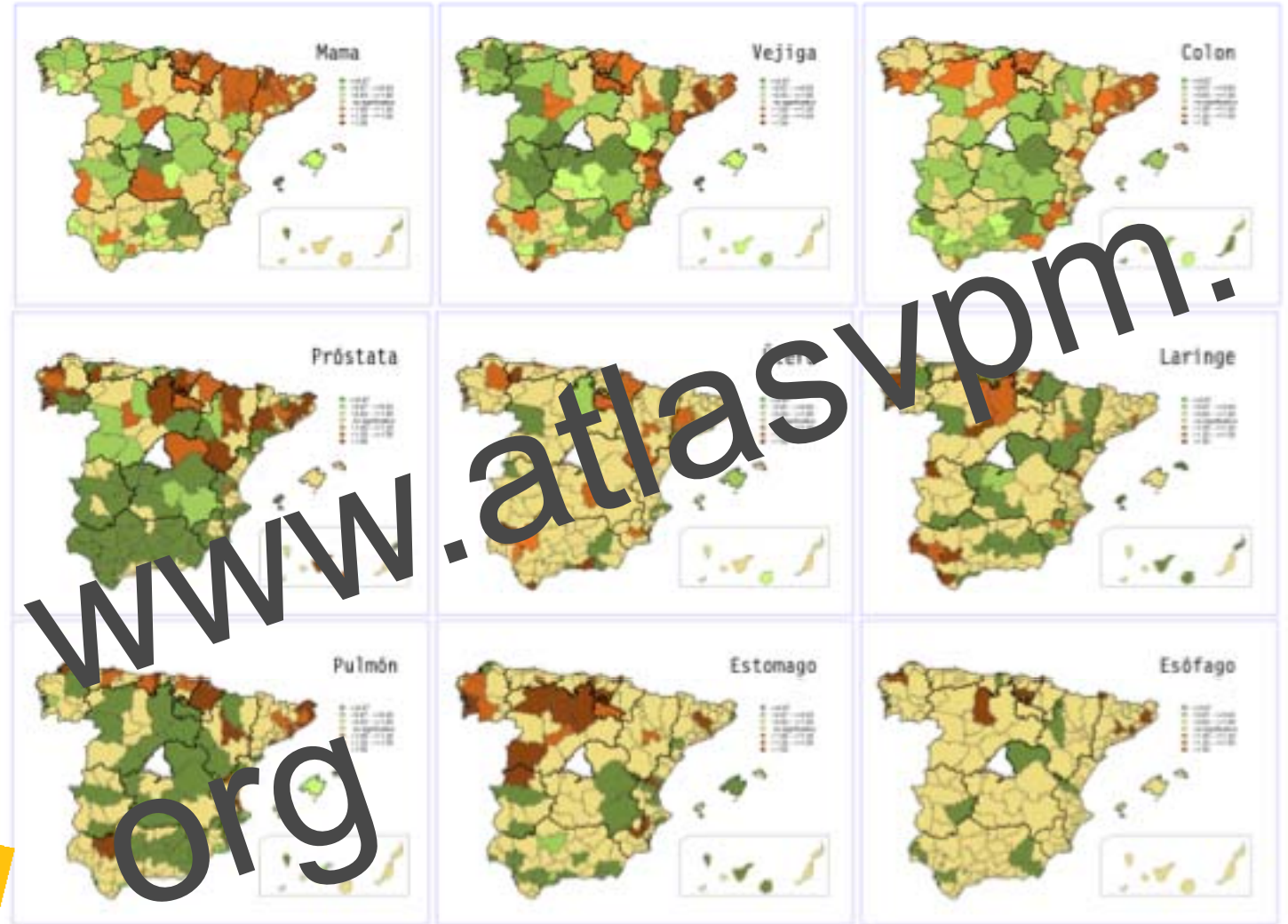
- ❖ La utilización de los medicamentos, como sucede con otras tecnologías e intervenciones sanitarias, está sujeta a una gran variabilidad.
- ❖ El conocimiento de las “**variaciones en la práctica médica**”, entendidas como las *variaciones (no aleatorias) en las tasas (estandarizadas) de utilización de un “procedimiento” sanitario a un determinado nivel de agregación de la población*, es útil para identificar problemas de política y gestión sanitaria y orientar la toma de decisiones sobre los servicios de salud.

# La variabilidad en la prescripción de medicamentos

El Grupo VPM-SNS ha comenzado a publicar el **Atlas de Variaciones en la Práctica Médica en el Sistema Nacional de Salud** con interesantes contribuciones empíricas al conocimiento de las variaciones en la práctica médica en el SNS.



## Variaciones en Cirugía Oncológica en el SNS (2002-2004)



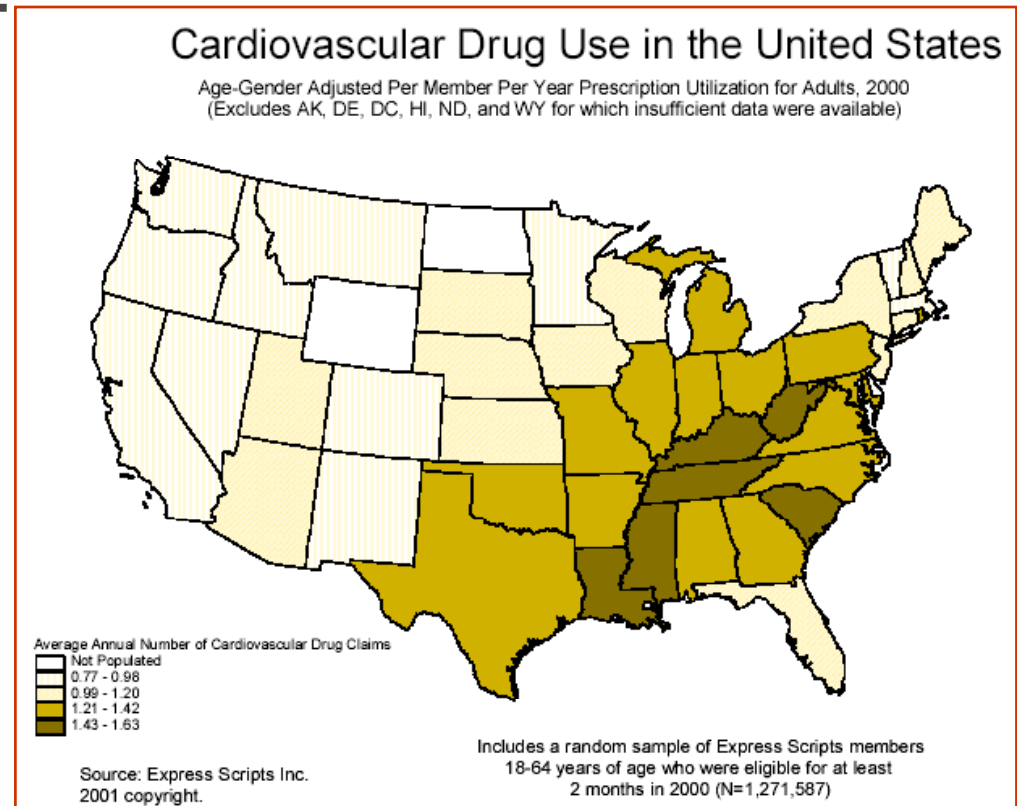
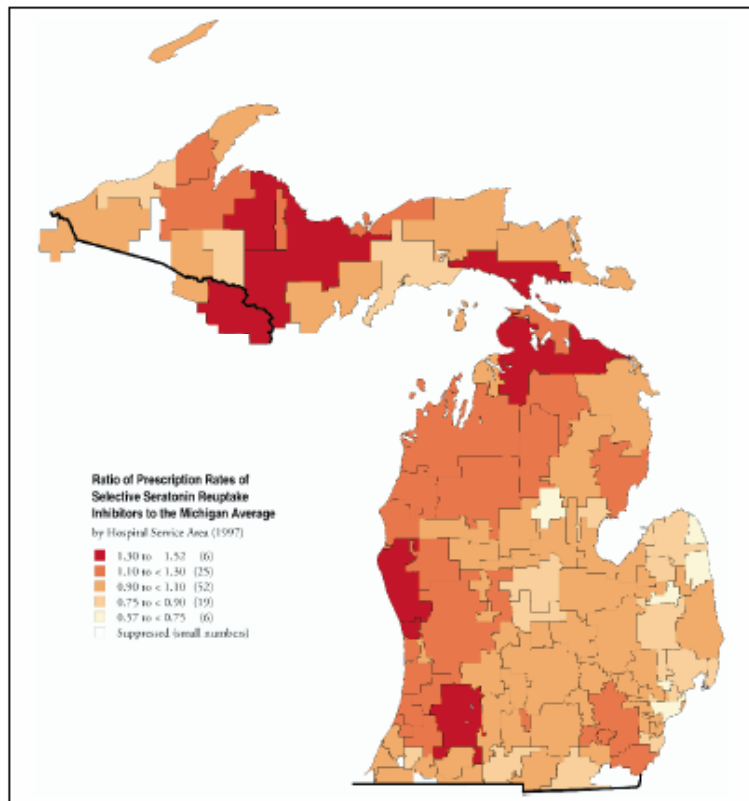
# ***La variabilidad en la prescripción de medicamentos***

- ❖ En el SNS, el análisis de la variabilidad en los patrones de consumo de medicamentos desde una **perspectiva poblacional** ha sido hasta la fecha muy escaso.
- ❖ Esta **ausencia de estudios** coexiste con una situación en la que todos los sistemas sanitarios disponen de **importantes cantidades de datos sobre utilización de medicamentos** que se explotan, básicamente, a nivel local.
- ❖ La gestión de la prestación farmacéutica por 17 CCAA, y más allá de algunas estadísticas publicadas por el MSC, ha contribuido a fijar la perspectiva local y a **dificultar la comparación de los patrones de**

# La variabilidad en la prescripción de medicamentos

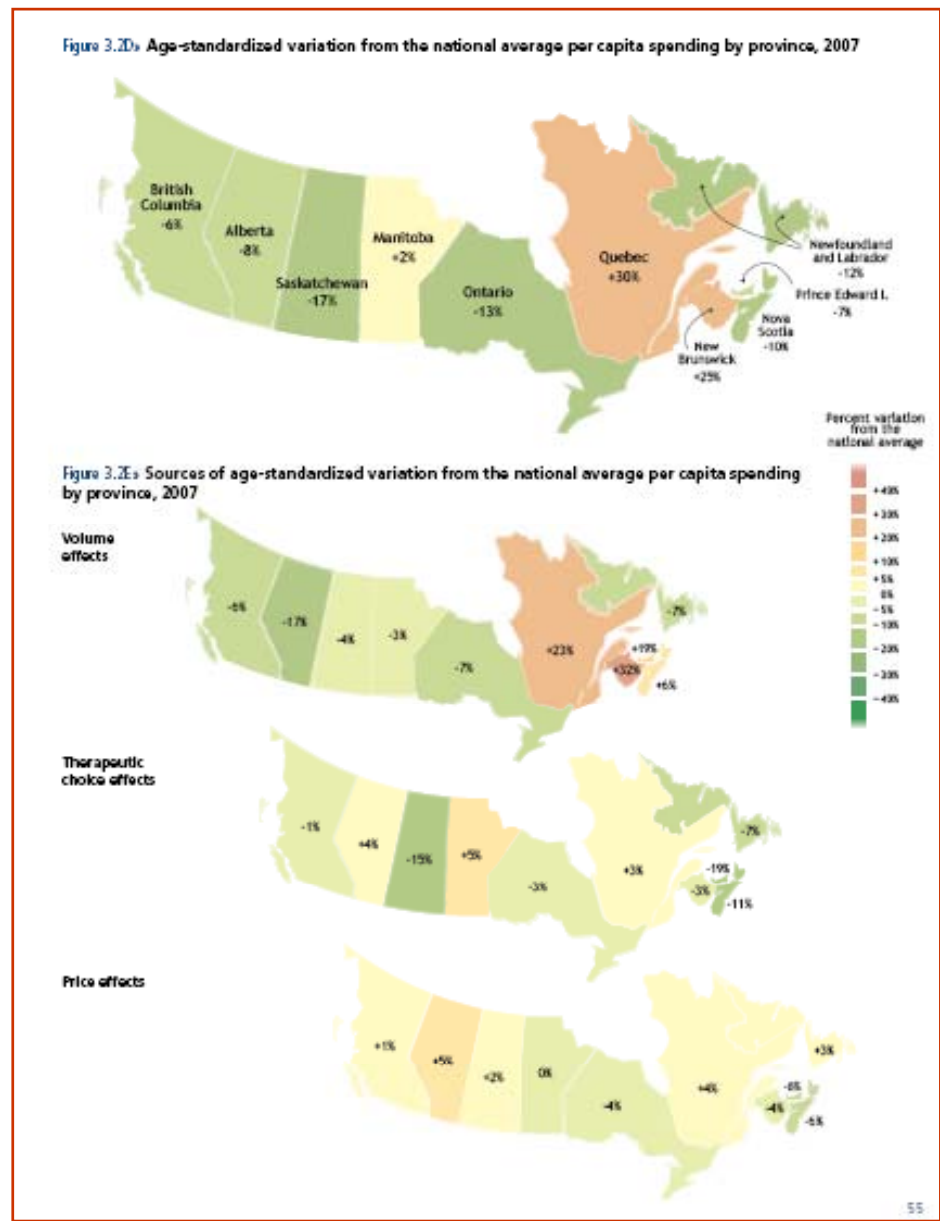
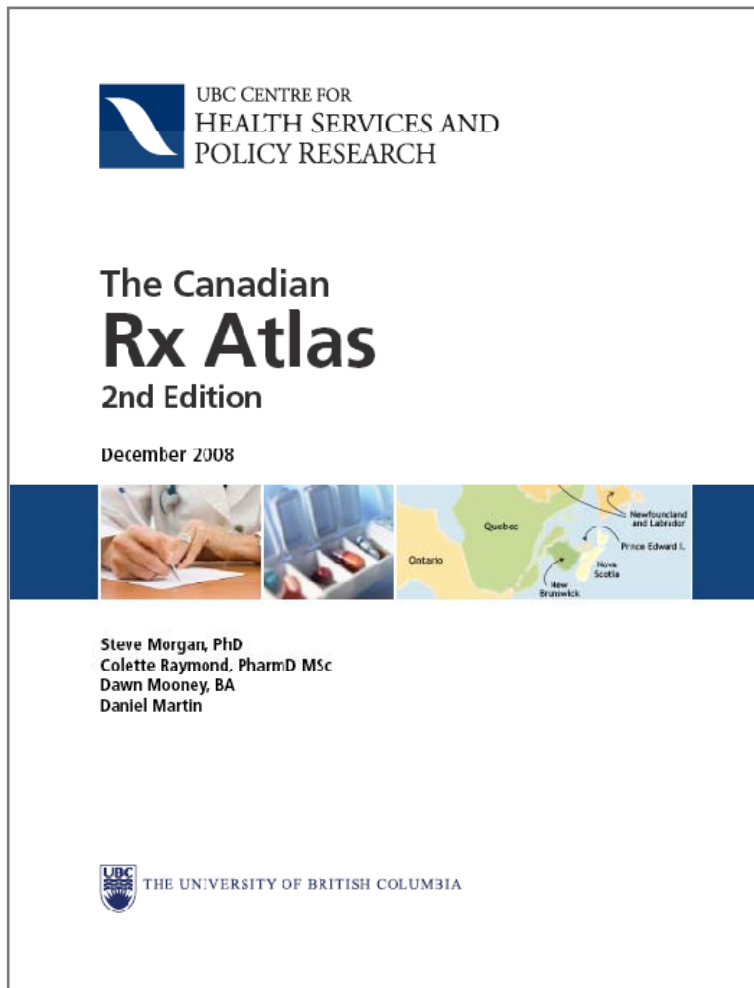


En otros países existen interesantes estudios de consumo de medicamentos utilizando el *small area analysis*: el *Dartmouth Atlas of Health Care in Michigan*, el *Express Scripts Atlas of Prescription Drug Utilization* en Estados Unidos.



# La variabilidad en la prescripción de medicamentos

... o el muy reciente **Canadian Rx Atlas**.





# *El proyecto “Variaciones en consumo y gasto en medicamentos en el SNS*

# El proyecto “Variaciones en consumo y gasto en medicamentos en el SNS”

ENCUENTRO IBEROAMERICANO  
DE FARMACÉUTICOS DE HOSPITAL

- ❖ **Grupo de Investigación en Utilización de Medicamentos en el Sistema Nacional de Salud (Grupo IUM-SNS).**
- ❖ **Financiación:** Recursos propios de las instituciones participantes y ayudas de investigación del Instituto de Salud Carlos III
  - ❖ Proyectos finalizados: PI06/90515 (medicamentos cardiovasculares) y PI07/90608 (psicótropos)
  - ❖ Proyectos en curso: PI09/90882 (antiosteoporóticos) y PI09/90772 (antibióticos)
- ❖ Investigadores vinculados a los Departamentos de Sanidad de **Andalucía, Aragón, Asturias, Baleares, Canarias, Castilla-León, País Vasco, Extremadura, Madrid, Navarra, La Rioja y Comunidad Valenciana.**
- ❖ Abierto a la incorporación de nuevos grupos.

# 55 **El proyecto “variaciones en consumo y gasto en medicamentos en el SNS”:** **OBJETIVOS**

En un proyecto típico del Grupo IUMS-SNS, los objetivos serían:

- **Estimar las tasas de dispensación (DHD), el gasto por habitante y el precio medio de la DDD** de los subgrupos terapéuticos seleccionados en las **áreas de salud** de las Comunidades Autónomas participantes.
- **Analizar** si las posibles **variaciones** detectadas son sistemáticas o explicables por el azar.
- Analizar las **relaciones en el consumo de diversos grupos terapéuticos**.
- **Analizar los factores** (socioeconómicos, de la oferta de servicios u otros) **que pueden influir sobre la variabilidad** en el consumo de medicamentos.

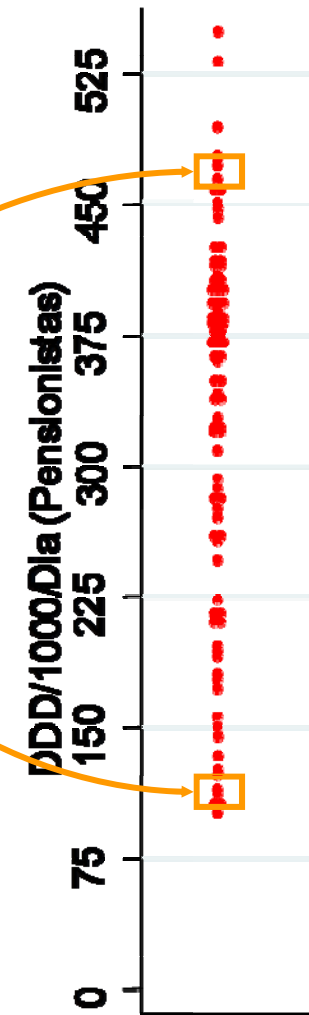
# El proyecto “variaciones en consumo y gasto en medicamentos en el SNS”: TIPOS DE RESULTADOS

Descripción de las tasas de dispensación (DDD/1000/DIA, análisis de variabilidad, y varianza explicada por el factor “Comunidad Autónoma”)

Tasas estandarizadas por edad y sexo para activos y

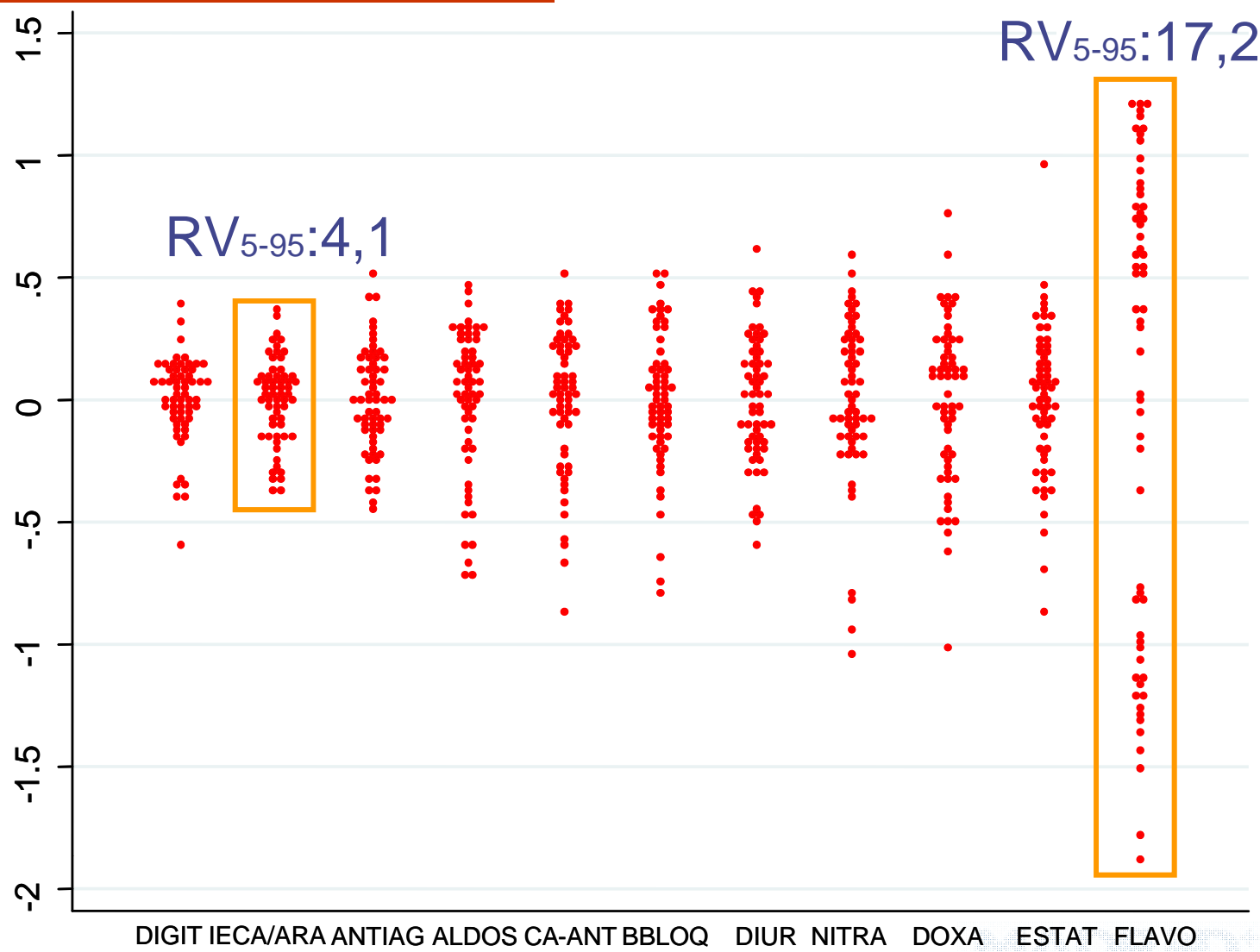
DDD/1000/DIA de IECA+ ARA II (SNS, 2005).	Pens. Act.	
	Pens.	Act.
PROMEDIO	324,70	30,99
DE	110,31	12,04
P5	115,86	10,65
P25	244,83	19,28
P50	362,75	32,54
P75	401,46	40,36
P95	475,33	49,61
RV <sub>5-95</sub>	4,10	4,66
RV <sub>25-75</sub>	1,64	2,09
CV	0,34	0,39
CV <sub>w</sub>	0,31	0,35
ANOVA <sub>CCAA</sub>	0,61	0,12
p(ANOVA)	<0,001	<0,001

n= 93 áreas de Salud de 8 Comunidades Autónomas, con 5,3 millones de pensionistas y 18,5 millones de activos



# El proyecto “variaciones en consumo y gasto en medicamentos en el SNS”: TIPOS DE RESULTADOS

- Representaciones gráficas de la variabilidad en consumo
- DDD/1000/día por áreas de salud en escala logarítmica de media = 0
- Tasas estandarizadas (pensionistas) en escala logarítmica de media 0

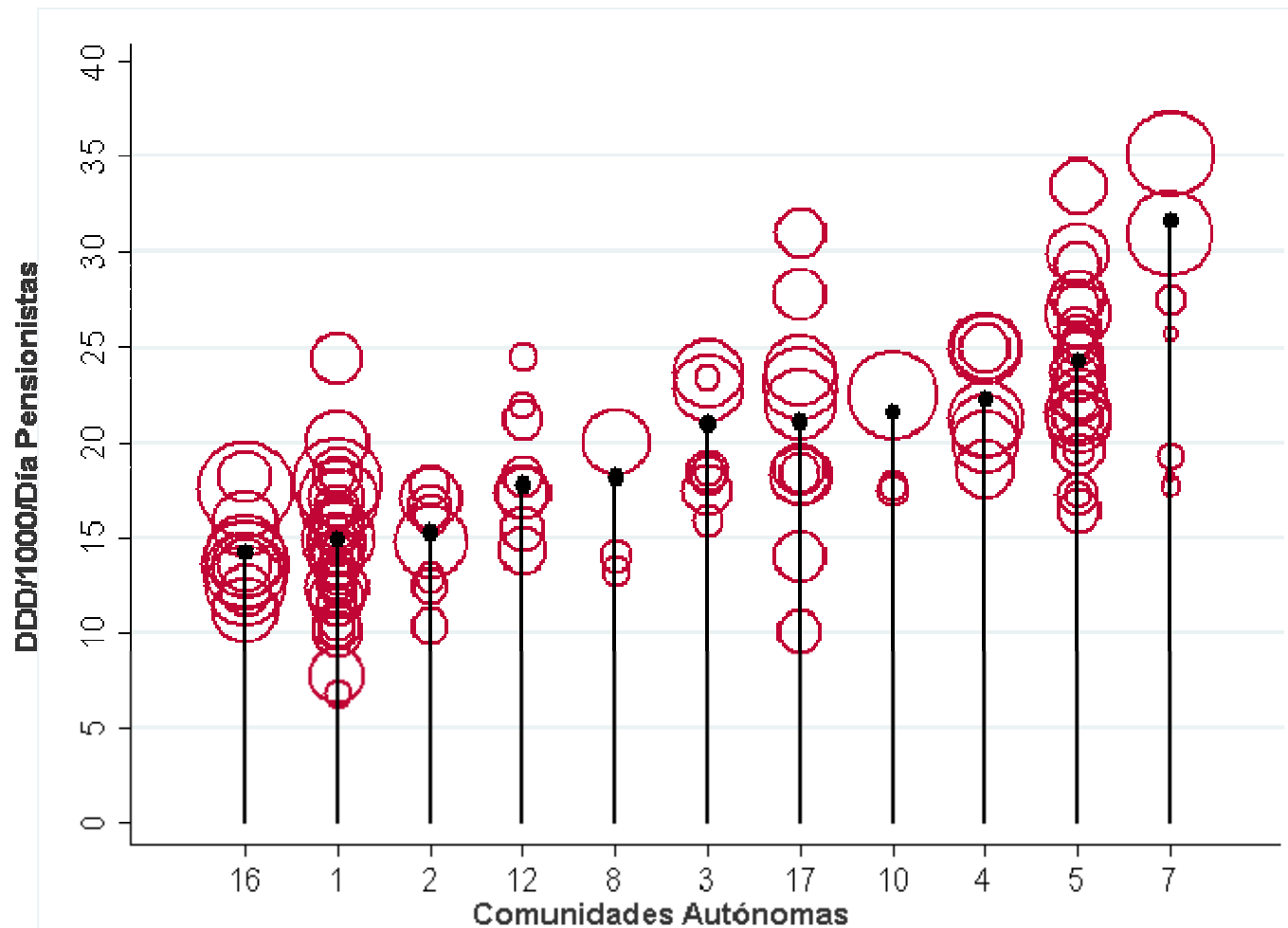


# El proyecto “variaciones en consumo y gasto en medicamentos en el SNS”: TIPOS DE RESULTADOS

- Descripción de tasas por áreas de salud (círculos, proporcionales al tamaño de su población) y CCAA (columnas).

LAS CCAA SE MANTIENEN ANONIMIZADAS (SALVO PARA LA PROPIA COMUNIDAD QUE RECIBE UN INFORME CONFIDENCIAL)

ANTIPSIKÓTICOS ATÍPICOS. DDD/1000/DÍA PENSIONISTAS POR ÁREAS DE SALUD Y COMUNIDADES AUTÓNOMAS EN 2006

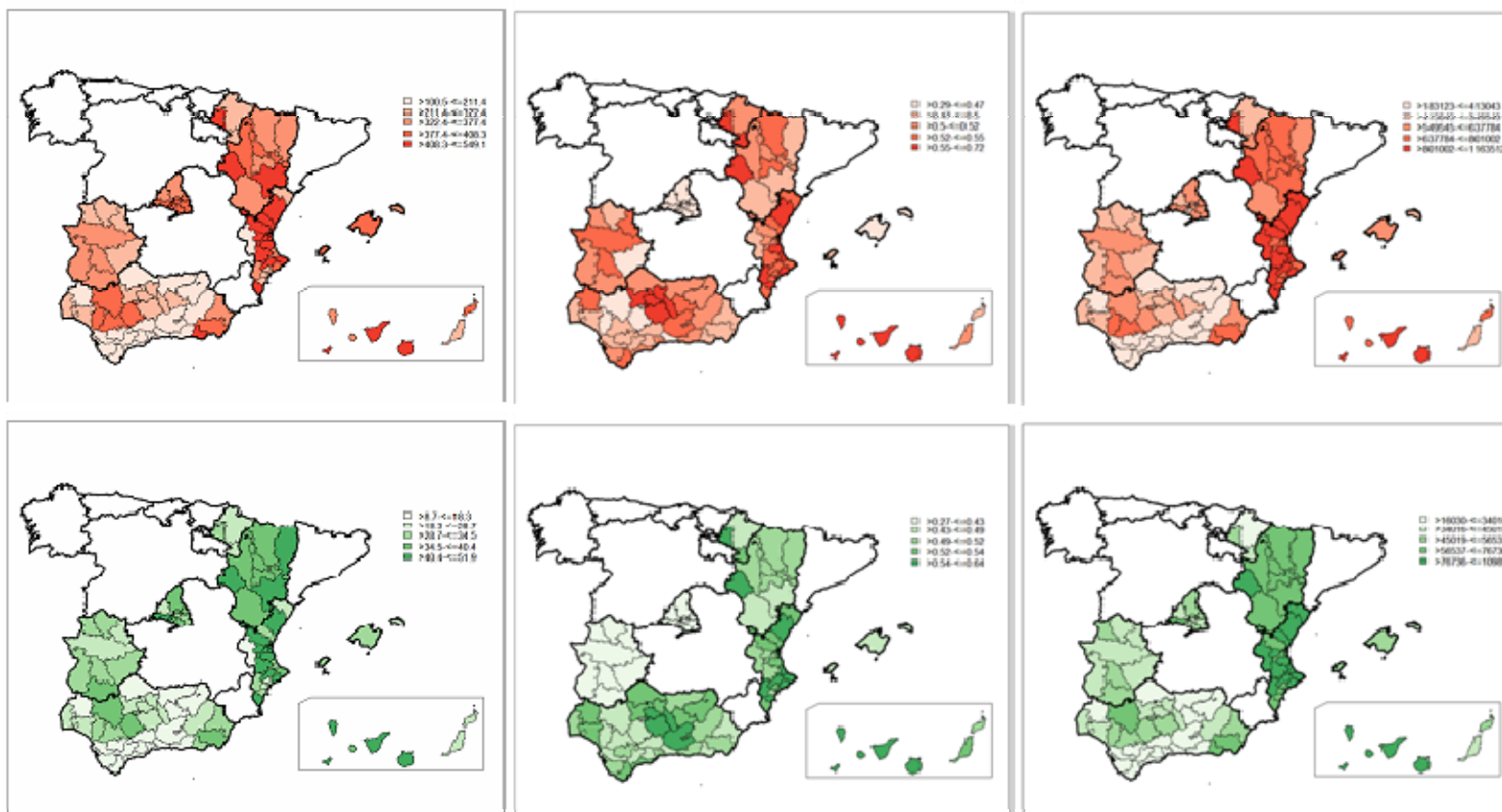


# El proyecto “variaciones en consumo y gasto en medicamentos en el SNS”: **TIPOS DE RESULTADOS**

Descripción de tasas, precio medio y gasto por habitante por áreas y CCAA

CONSUMO

PRECIO

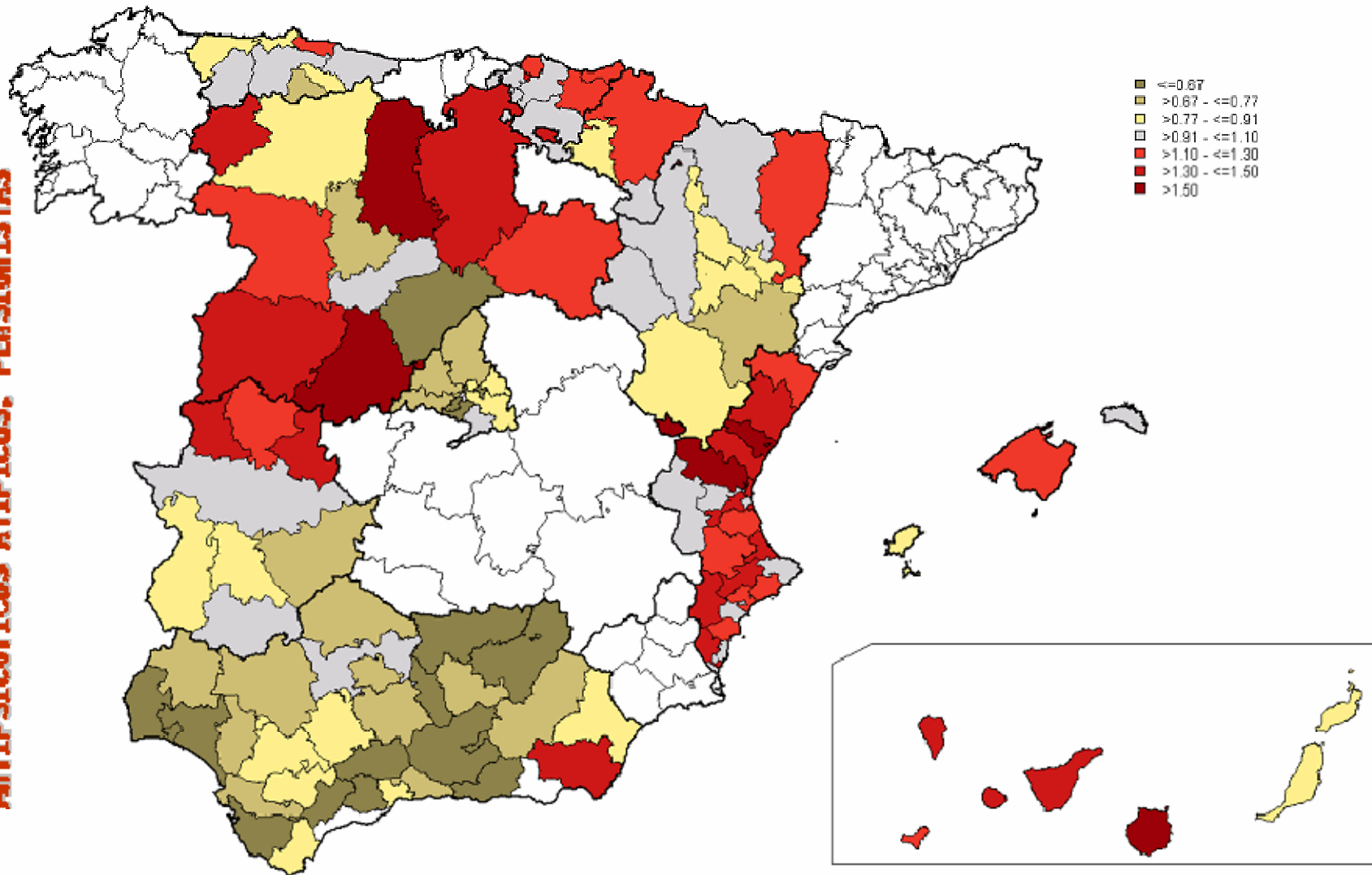


LAS CCAA SE MANTIENEN ANONIMIZADAS (SALVO PARA LA PROPIA COMUNIDAD QUE RECIBE UN INFORME CONFIDENCIAL)

# El proyecto “variaciones en consumo y gasto en medicamentos en el SNS”: **TIPOS DE RESULTADOS**

Mapas de razones estandarizadas de consumo de

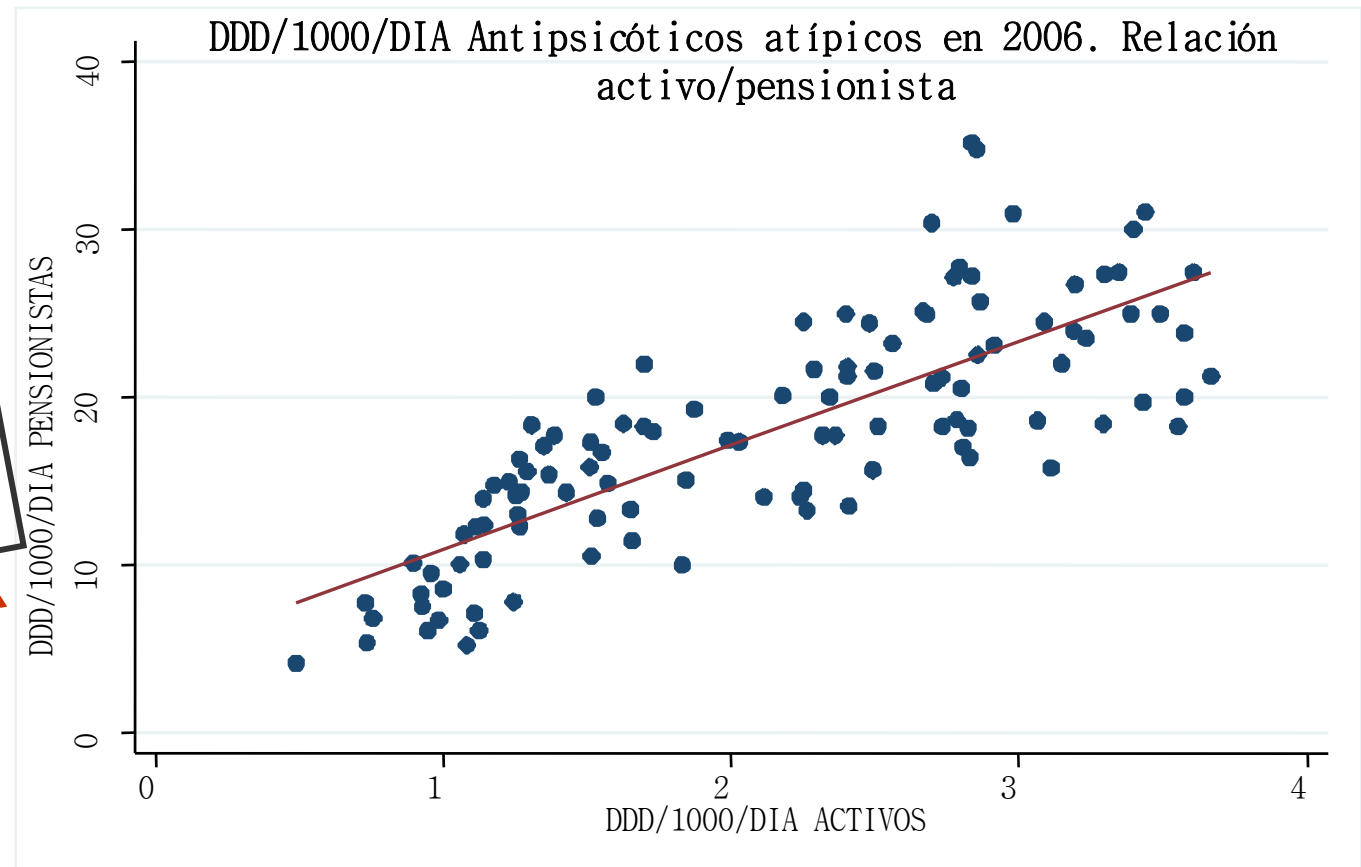
**ANTIPSIKÓTICOS ATÍPICOS. PENSIONISTAS**



# El proyecto “variaciones en consumo y gasto en medicamentos en el SNS”: TIPOS DE RESULTADOS

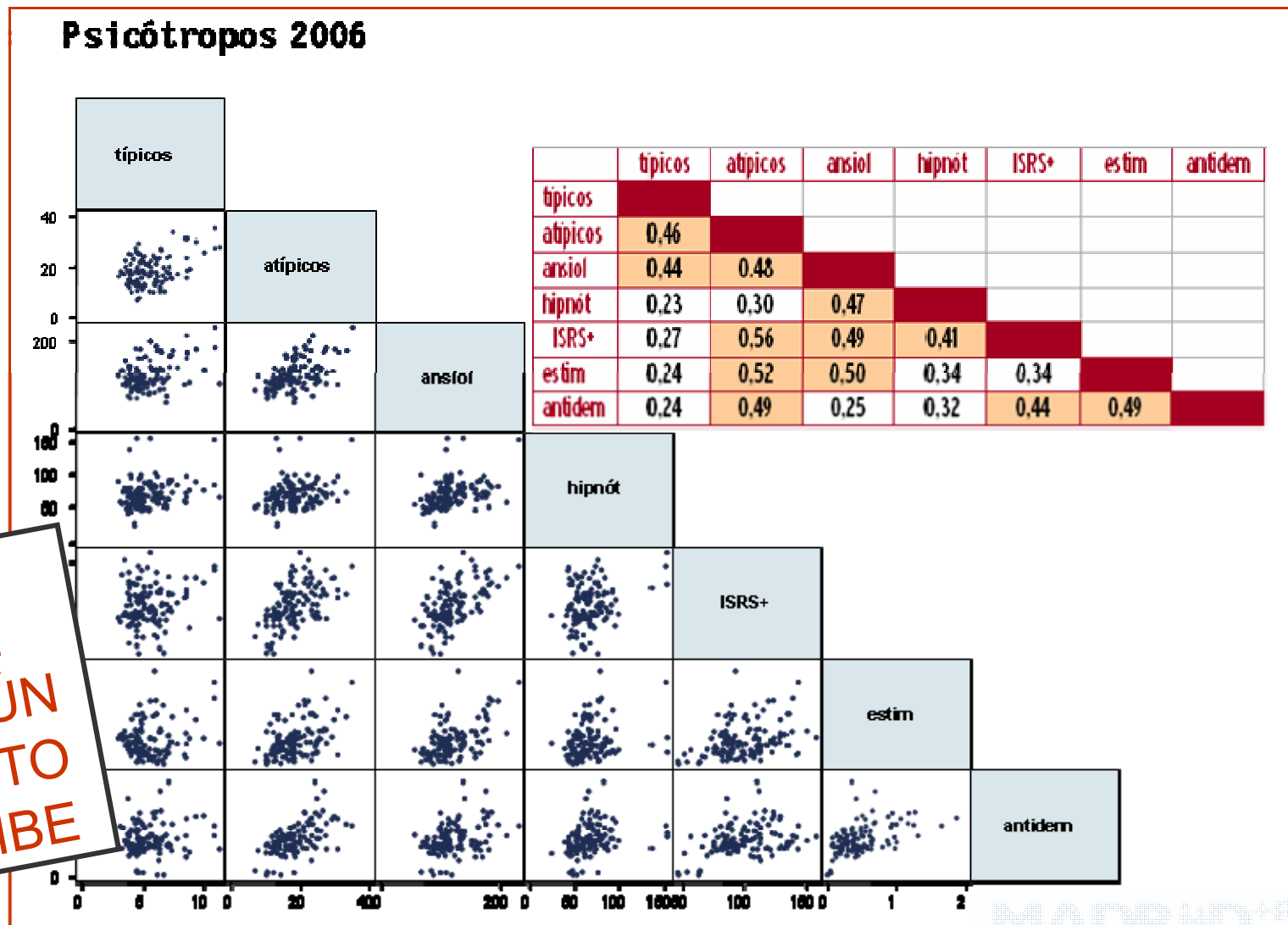
Respuestas a preguntas específicas

¿DÓNDE SE  
PRESCRIBE  
MÁS A  
PENSIONISTAS  
SE PRESCRIBE  
TAMBIÉN MÁS A  
LOS ACTIVOS?



# El proyecto "variaciones en consumo y gasto en medicamentos en el SNS": TIPOS DE RESULTADOS

Respuestas a preguntas específicas

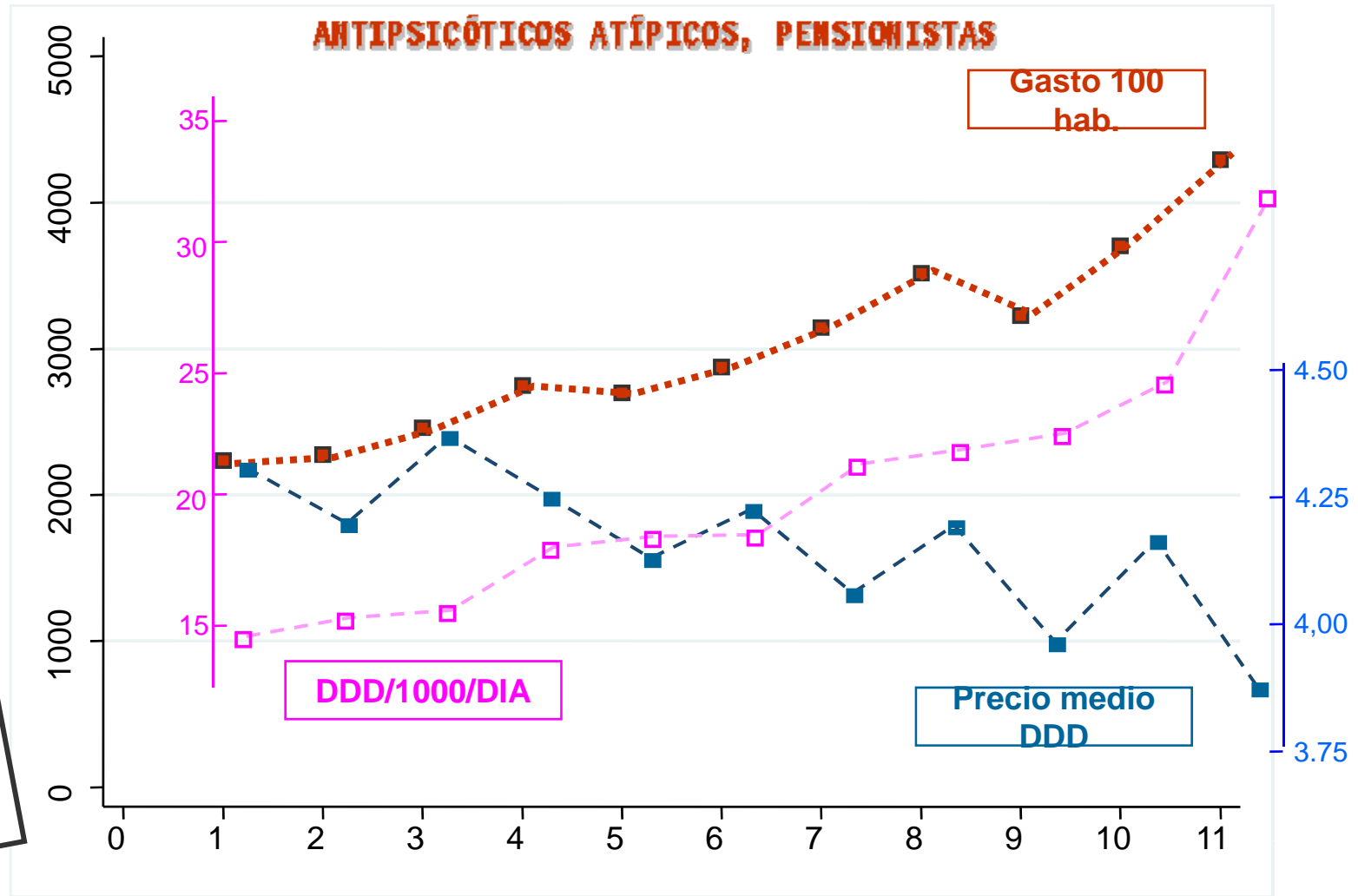


¿DÓNDE SE PRESCRIBE MÁS DE ALGÚN MEDICAMENTO SE PRESCRIBE MÁS DE OTROS?

# El proyecto "variaciones en consumo y gasto en medicamentos en el SNS": TIPOS DE RESULTADOS

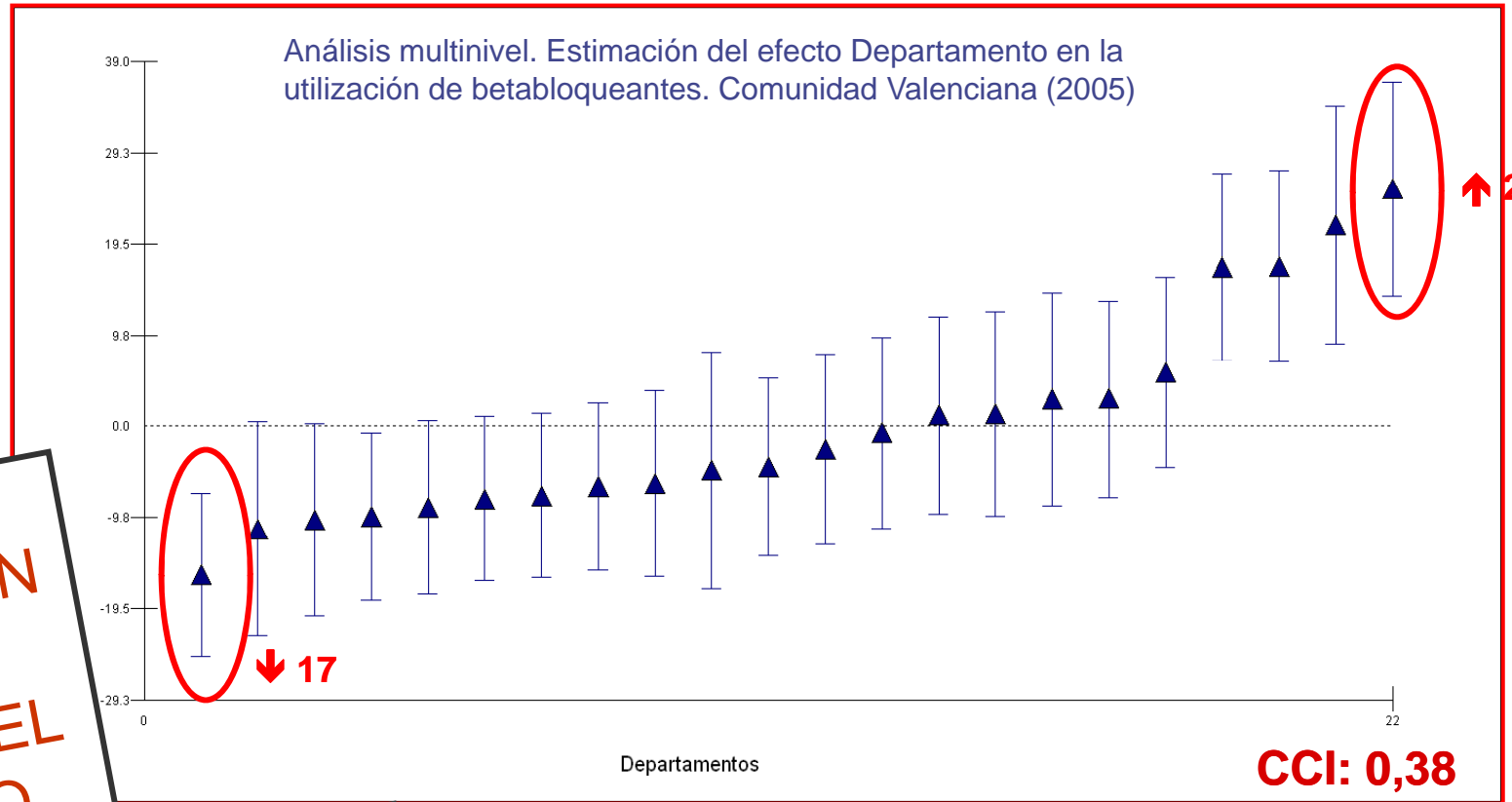
Respuestas a preguntas específicas

¿QUÉ INFLUYE MÁS EN EL GASTO FARMACÉUTICO: LOS PRECIOS O LAS



# El proyecto “variaciones en consumo y gasto en medicamentos en el SNS”: **TIPOS DE RESULTADOS**

Respuestas a preguntas específicas

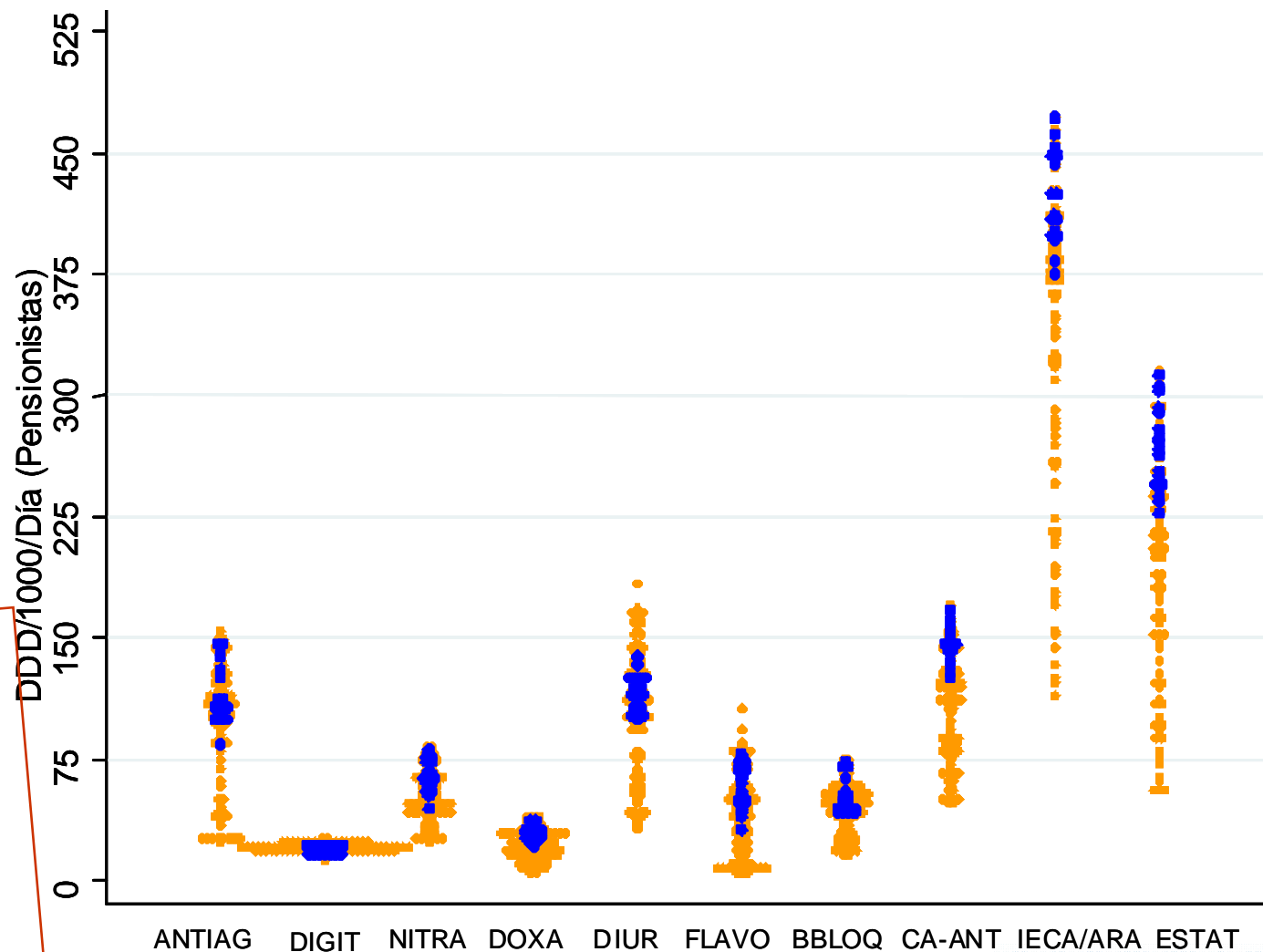


¿QUÉ DEPARTAMENTOS SE DESVÍAN DEL CONSUMO MEDIO DE LA COMUNIDAD?

¿CUÁNTO SE DESVÍAN?

# El proyecto “variaciones en consumo y gasto en medicamentos en el SNS”: **TIPOS DE RESULTADOS**

- Comparaciones de las áreas de una Comunidad con el conjunto del SNS

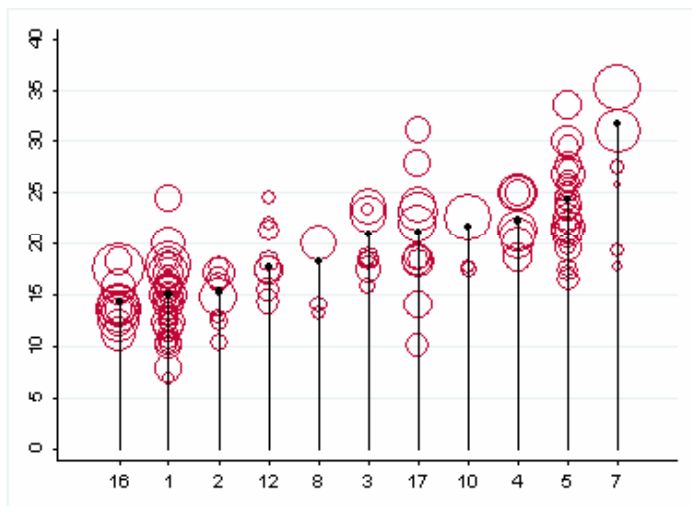


LAS CCAA SE MANTIENEN ANONIMIZADAS (SALVO PARA LA PROPIA COMUNIDAD QUE RECIBE UN INFORME CONFIDENCIAL)

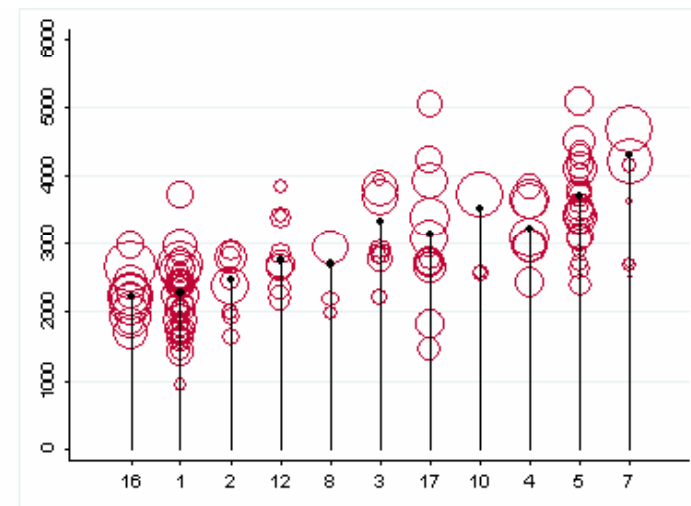
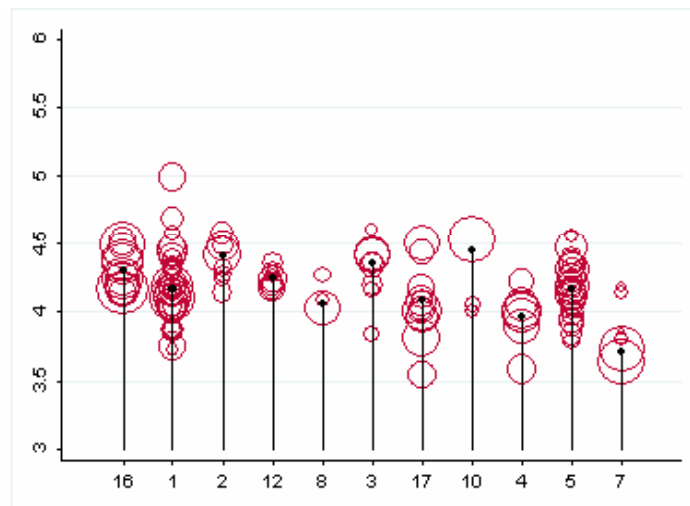
# El proyecto “variaciones en consumo y gasto en medicamentos en el SNS”: TIPOS DE RESULTADOS

- Comparaciones de las áreas de una Comunidad con el conjunto del SNS

CONSUMO



PRECIO



LAS CCAA SE MANTIENEN ANONIMIZADAS (SALVO PARA LA PROPIA COMUNIDAD QUE RECIBE UN INFORME CONFIDENCIAL)

congreso nacional  
**55 SEFH**

ENCUENTRO IBEROAMERICANO  
DE FARMACÉUTICOS DE HOSPITAL



***Finalizando***

MADRID 2014  
Innovación + Calidad

# Resumiendo ...

- Las variaciones en el consumo de medicamentos entre territorios vecinos (y sujetos a similares condiciones de morbilidad y sistema de atención) son importantes, y porcentajes muy significativos de la población recibirán o no determinados tratamientos según su lugar de residencia.
- En los tratamientos farmacológicos, **la geografía es destino.**

# Resumiendo ...

- ❖ La variabilidad tiende a ser menor en los medicamentos de eficacia demostrada en condiciones concretas y menor en medicamentos con mayores dudas sobre su efectividad en muchas de las condiciones en las que son empleados (flavonoides, antidepresivos, antieméticos)
- ❖ Las variaciones en el consumo de medicamentos pueden reflejar sobreutilización (de medicación innecesaria en una situación concreta) o subutilización (de medicación efectiva ante una condición concreta) ... En el caso del SNS hay evidencias empíricas de ambas situaciones.

congreso nacional  
**55 SEFH**

ENCUENTRO IBEROAMERICANO  
DE FARMACÉUTICOS DE HOSPITAL



# Gracias

[sanfelix\\_gab@gva.es](mailto:sanfelix_gab@gva.es)