

2020 

Hacia el futuro, con seguridad

Sociedad Española de Farmacia Hospitalaria

¿Cómo estamos?

Josep Ribas

María Sanjurjo



Grupo 2020

2020
Hacia el futuro, con seguridad
Sociedad Española de Farmacia Hospitalaria

Coordinadores: Josep Ribas y María Sanjurjo

- ◆ *Diferentes Comunidades Autónomas*
- ◆ *Hospitales de diferentes tamaño*
- ◆ *Hospitales públicos y privados*
- ◆ *Representantes grupos de trabajo de la SEFH*

- *Génesis*
- *Tecno*
- *GEPEM*
- *GEDEFO*
- *VIH*
- *GHEVI*
- *Afinf*
- *FASTER*
- *Terapias Biológicas*
- *Productos Sanitarios*

- ◆ *Directores ejecutivos de la SEFH:*
Investigación,
Formación
Director de la Revista
- ◆ *Representante de la Junta de Gobierno*

- ◆ *Juan Pablo Ordovás*
- ◆ *Charo Santolaya*
- ◆ *Isabel Martín*
- ◆ *Miguel Angel Calleja*
- ◆ *M José Otero*
- ◆ *Gerardo Cajaraville*
- ◆ *Amelia de la Rubia*
- ◆ *Antonio Idoate*
- ◆ *Olatz Ibarra*
- ◆ *Olga Delgado*
- ◆ *Javier Merino*
- ◆ *Joan Altimiras*
- ◆ *Carlos Codina*
- ◆ *Teresa Bermejo*
- ◆ *María Queralt*
- ◆ *Ana Herranz*
- ◆ *M^a Antonia Manges*
- ◆ *Bernardo Santos*
- ◆ *Manuel Alós*
- ◆ *Teresa Requena*



Grupos de Trabajo

Coordinadores

Josep Ribas
María Sanjurjo



◆ <i>Desarrollo organizativo</i>	◆ <i>Carlos Codina</i> ◆ <i>Teresa Bermejo</i> ◆ <i>María Queralt</i> ◆ <i>Ana Herranz</i>
◆ <i>Evidencia científica en la práctica clínica</i>	◆ <i>Juan Pablo Ordovás</i> ◆ <i>Charo Santolaya</i> ◆ <i>Isabel Martín</i> ◆ <i>Miguel Angel Calleja</i>
◆ <i>Prácticas de seguridad</i>	◆ <i>M José Otero</i> ◆ <i>Gerardo Cajaraville</i> ◆ <i>Amelia de la Rubia</i> ◆ <i>Antonio Idoate</i>
◆ <i>Atención farmacéutica</i>	◆ <i>Olatz Ibarra</i> ◆ <i>Olga Delgado</i> ◆ <i>Javier Merino</i> ◆ <i>Joan Altimiras</i>
◆ <i>Formación e investigación</i>	◆ <i>M^a Antonia Mangues</i> ◆ <i>Bernardo Santos</i> ◆ <i>Manuel Alós</i> ◆ <i>Teresa Requena</i>



Estudio situación basal

Cuestionario de auto cumplimiento enviado por e-mail

2020
Hacia el futuro, con seguridad
Sociedad Española de Farmacia Hospitalaria





Estudio situación basal

Cuestionario de auto cumplimiento enviado por e-mail

2020
Hacia el futuro, con seguridad
Sociedad Española de Farmacia Hospitalaria

CCAA	Encuestas enviadas	Encuestas recibidas	%
ANDALUCIA	55	41	75%
ARAGON	15	5	33%
ASTURIAS	10	8	80%
BALEARES	9	7	78%
CANARIAS	11	8	73%
CANTABRIA	4	1	25%
CASTILLA-LA MANCHA	12	9	75%
CASTILLA-LEÓN	17	15	88%
CATALUNYA	79	45	57%
EXTREMADURA	6	4	67%
GALICIA	21	14	67%
LA RIOJA	2	1	50%
MADRID	37	26	70%
MURCIA	6	6	100%
NAVARRA	11	4	36%
PAÍS VASCO	27	16	59%
VALENCIA	37	12	32%
TOTAL	359	222	62%



Estudio situación basal

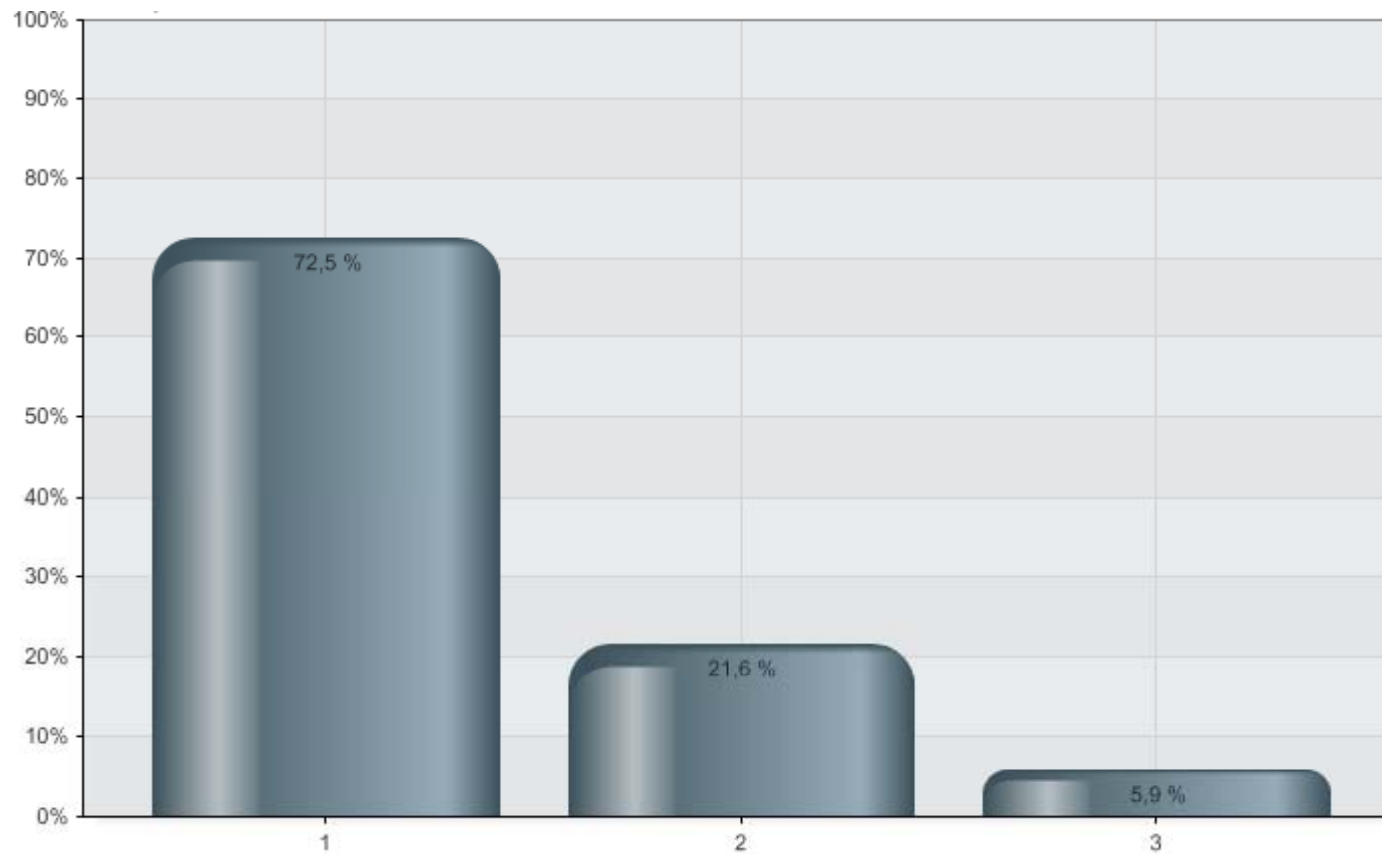
2020
Hacia el futuro, con seguridad
Sociedad Española de Farmacia Hospitalaria

y los resultados son ...



Dependencia

2020
Hacia el futuro, con seguridad
Sociedad Española de Farmacia Hospitalaria

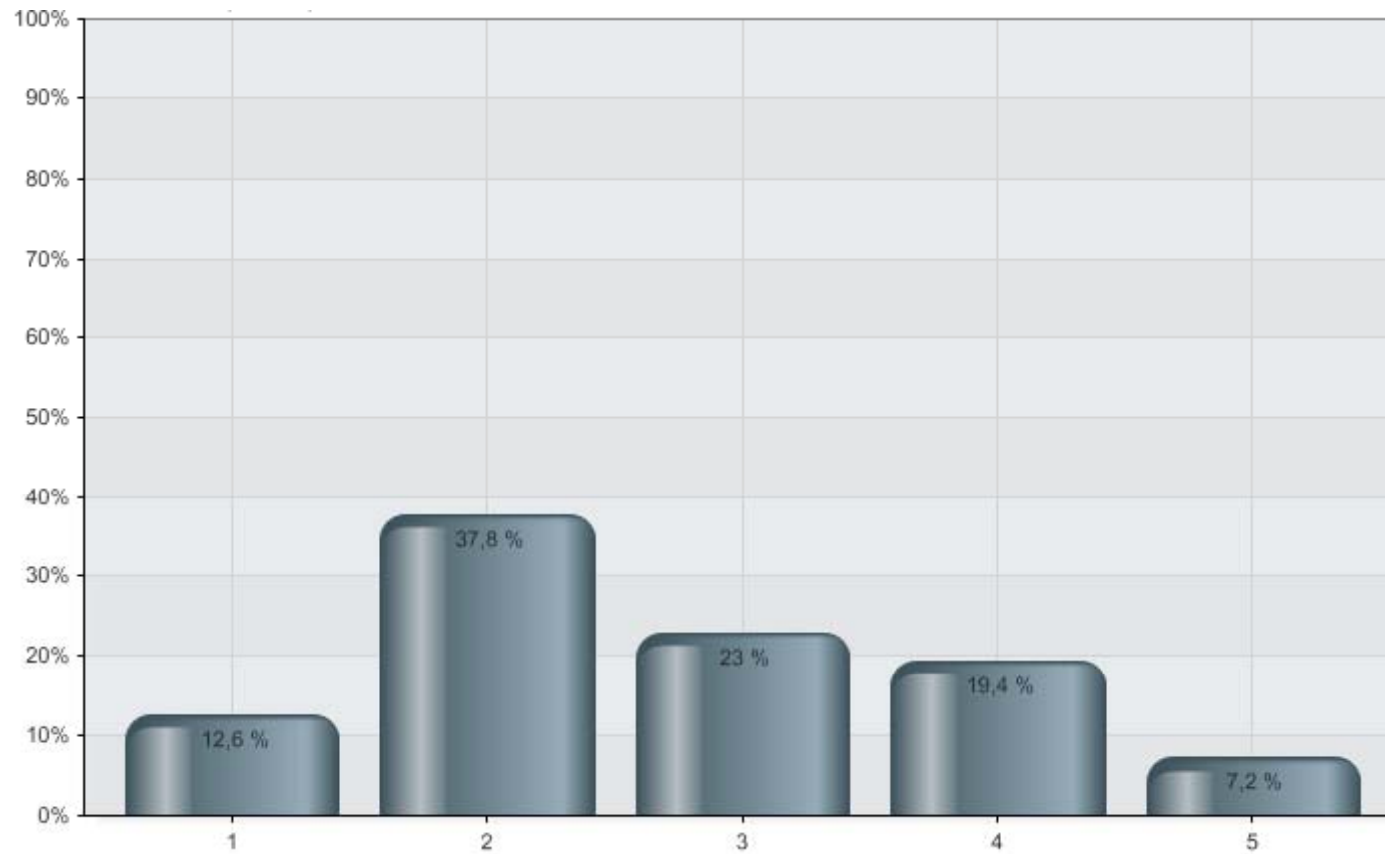


1	<i>Público</i>
2	<i>Privada</i>
3	<i>Otros</i>

	<i>N</i>
<i>Actual</i>	<i>222</i>



Tamaño (camas)

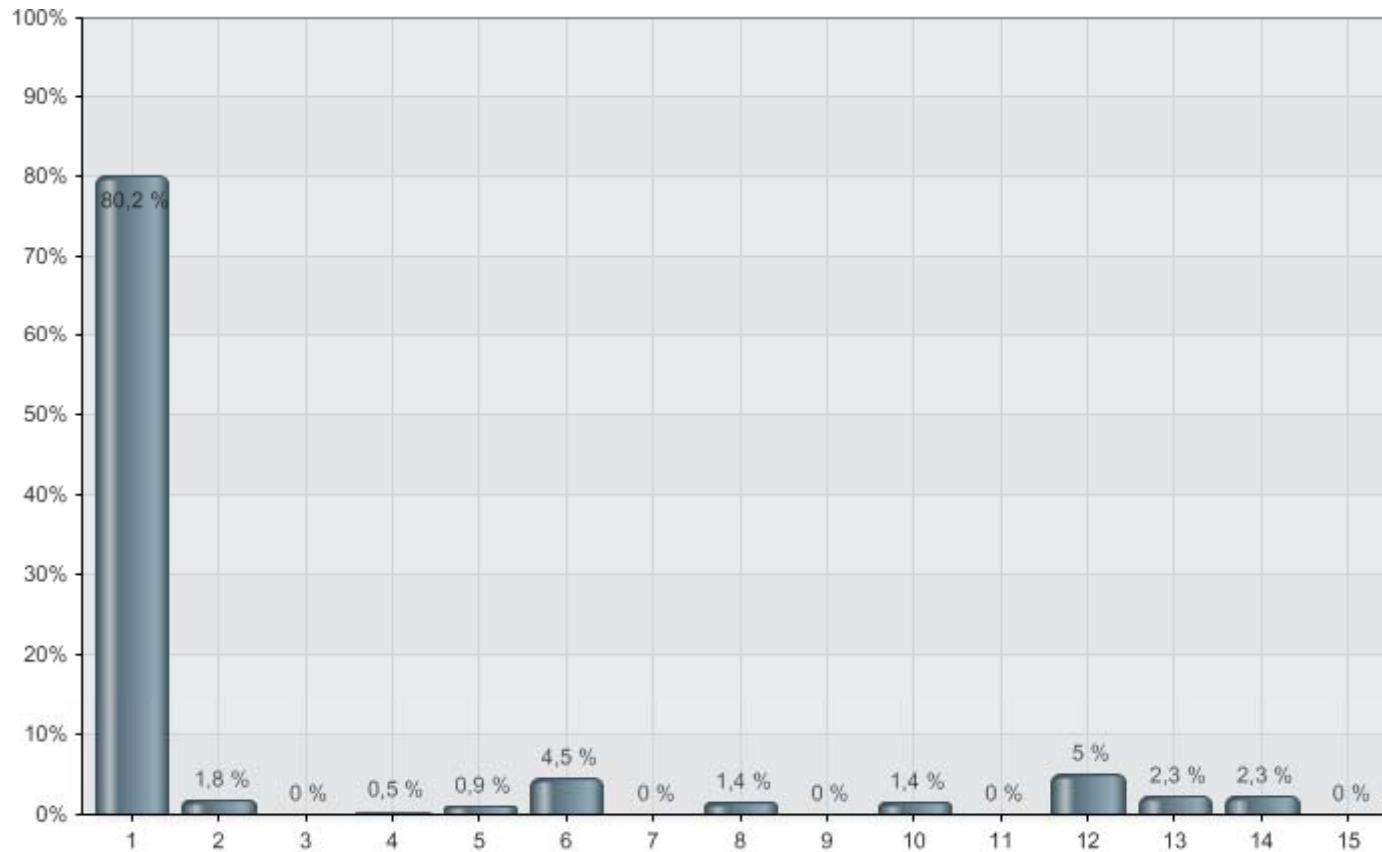


1	<100
2	100-250
3	250-500
4	500-1000
5	>1000

	<i>N</i>
<i>Actual</i>	222



Finalidad



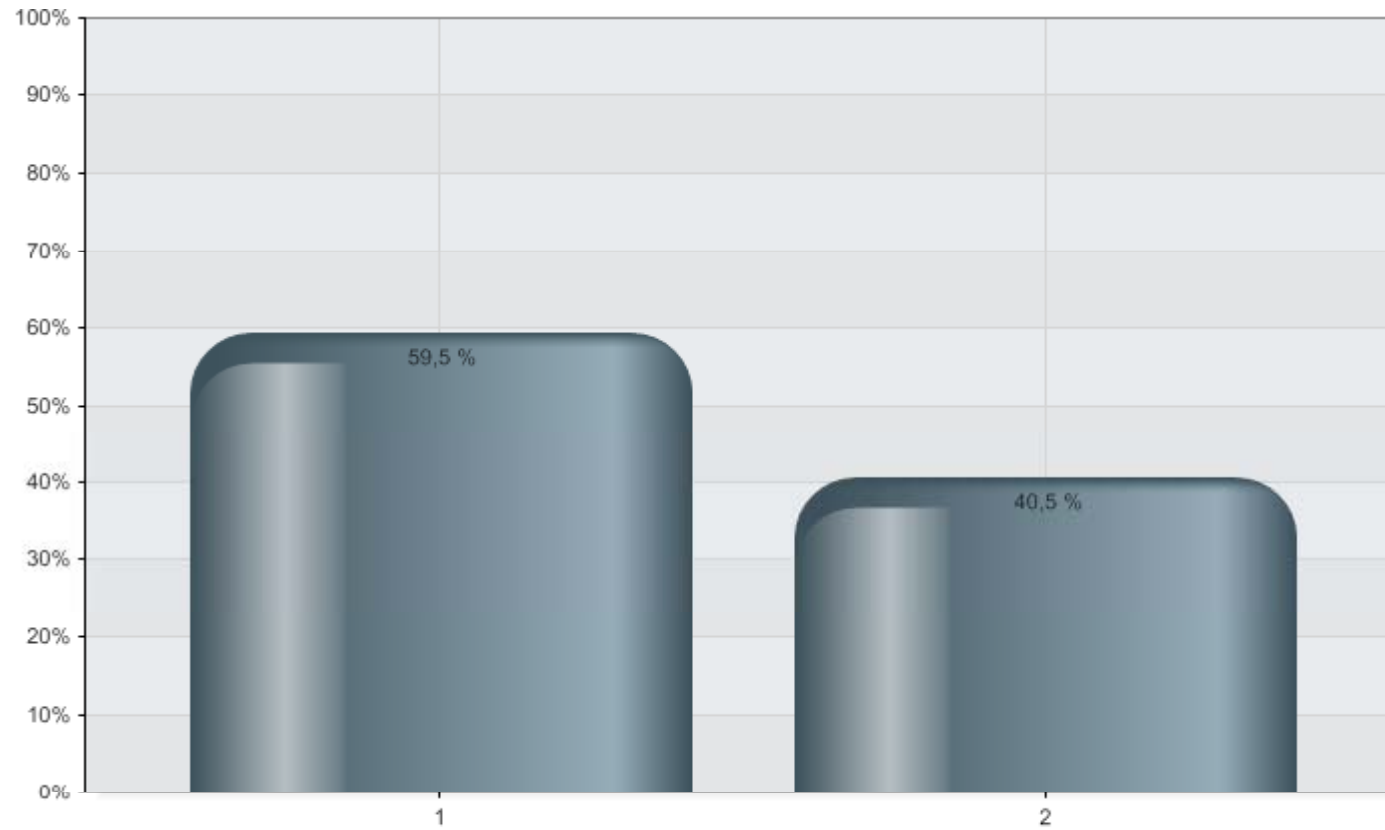
	<i>N</i>
<i>Actual</i>	222

<i>1</i>	<i>General</i>
<i>2</i>	<i>Quirúrgico</i>
<i>3</i>	<i>Maternal</i>
<i>4</i>	<i>Infantil</i>
<i>5</i>	<i>Materno-infantil</i>
<i>6</i>	<i>Psiquiátrico</i>
<i>7</i>	<i>Enfermedades tórax</i>
<i>8</i>	<i>Oncológico</i>
<i>9</i>	<i>Oftálmico u ORL</i>
<i>10</i>	<i>Traumatológico y/o Rehabilitación</i>
<i>11</i>	<i>Rehabilitación psico-física</i>
<i>12</i>	<i>Médico Quirúrgico</i>
<i>13</i>	<i>Geriatría y/o Larga Estancia</i>
<i>14</i>	<i>Otros monográficos</i>
<i>15</i>	<i>Leprológico o Dermatológico</i>



Acreditación docente del SF

2020
Hacia el futuro, con seguridad
Sociedad Española de Farmacia Hospitalaria



1	No
2	Si

	<i>N</i>
<i>Actual</i>	222



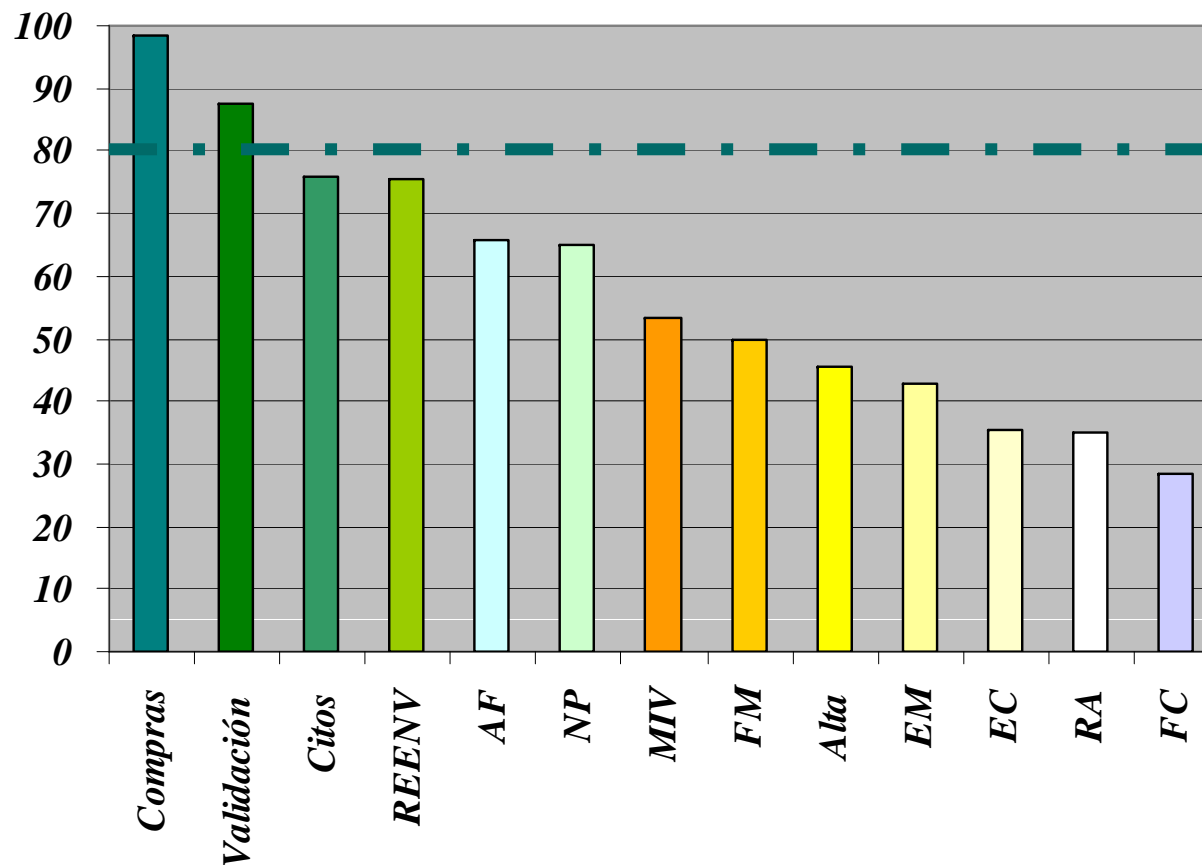
Línea Estratégica 1

2020
Hacia el futuro, con seguridad
Sociedad Española de Farmacia Hospitalaria

Incorporar las nuevas tecnologías que permitan mejorar la organización y calidad del servicio de farmacia, así como la seguridad y el cuidado integral en el proceso farmacoterapéutico del paciente

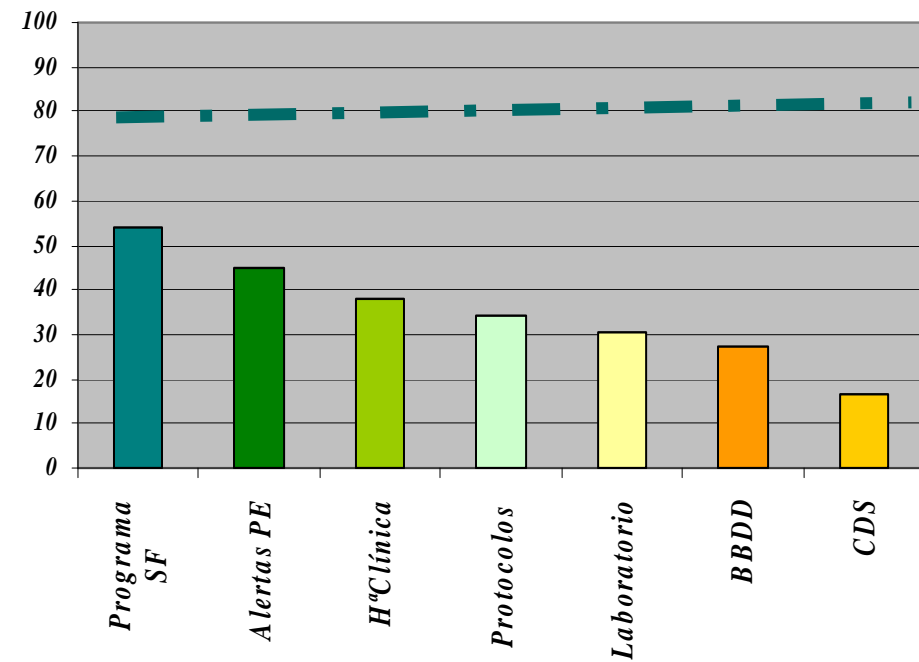
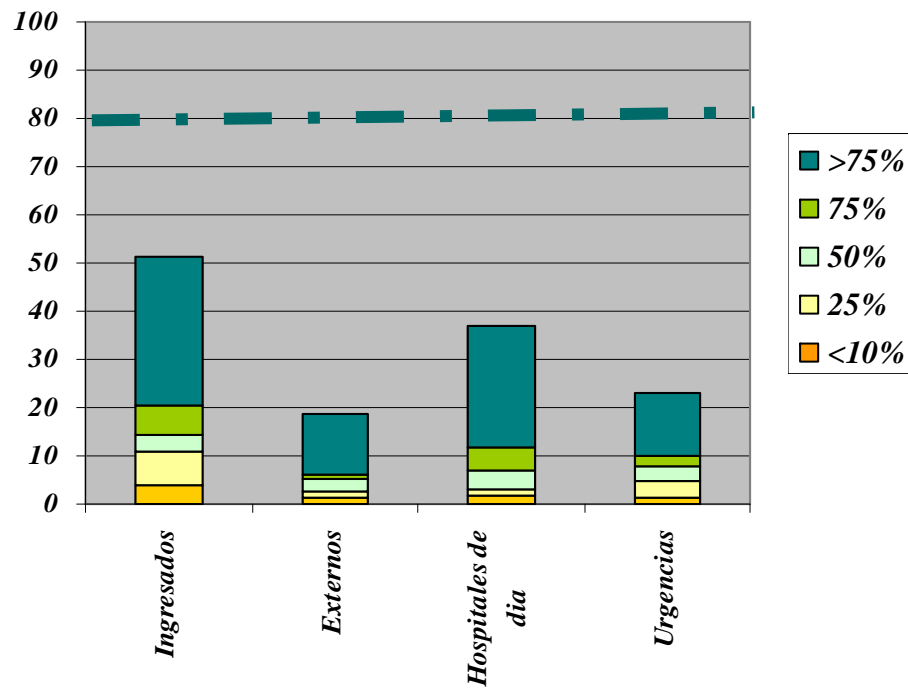


1.1 *El 80% de los servicios de farmacia dispondrán de sistemas informáticos de gestión de procesos integrados.*





1.2 El 80% de los hospitales dispondrán de un sistema de *prescripción electrónica asistida*, conectado y/o integrado en la historia clínica, que incluya bases de datos de información de medicamentos para la toma de decisiones clínicas



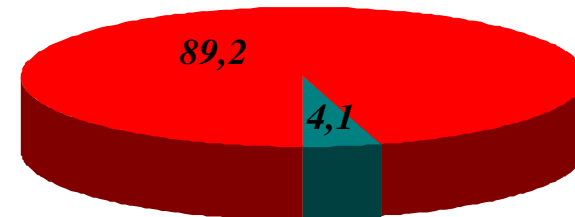
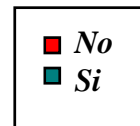
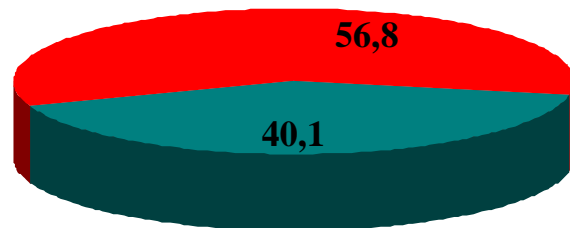


1.3 El 80% de los hospitales dispondrán de sistemas automatizados de almacenamiento y dispensación de medicamentos en el servicio de farmacia.

Ingresados

En el Servicio de Farmacia

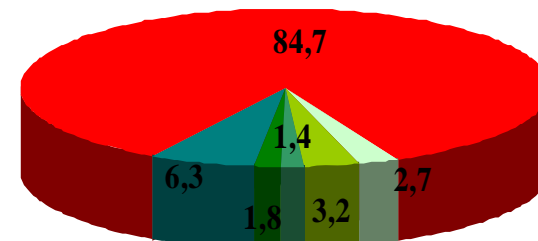
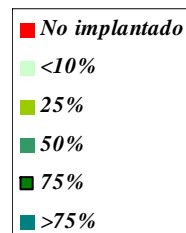
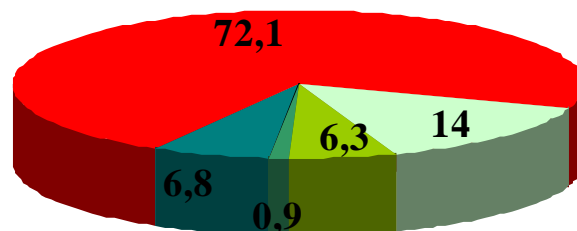
Externos



En las Unidades de hospitalización

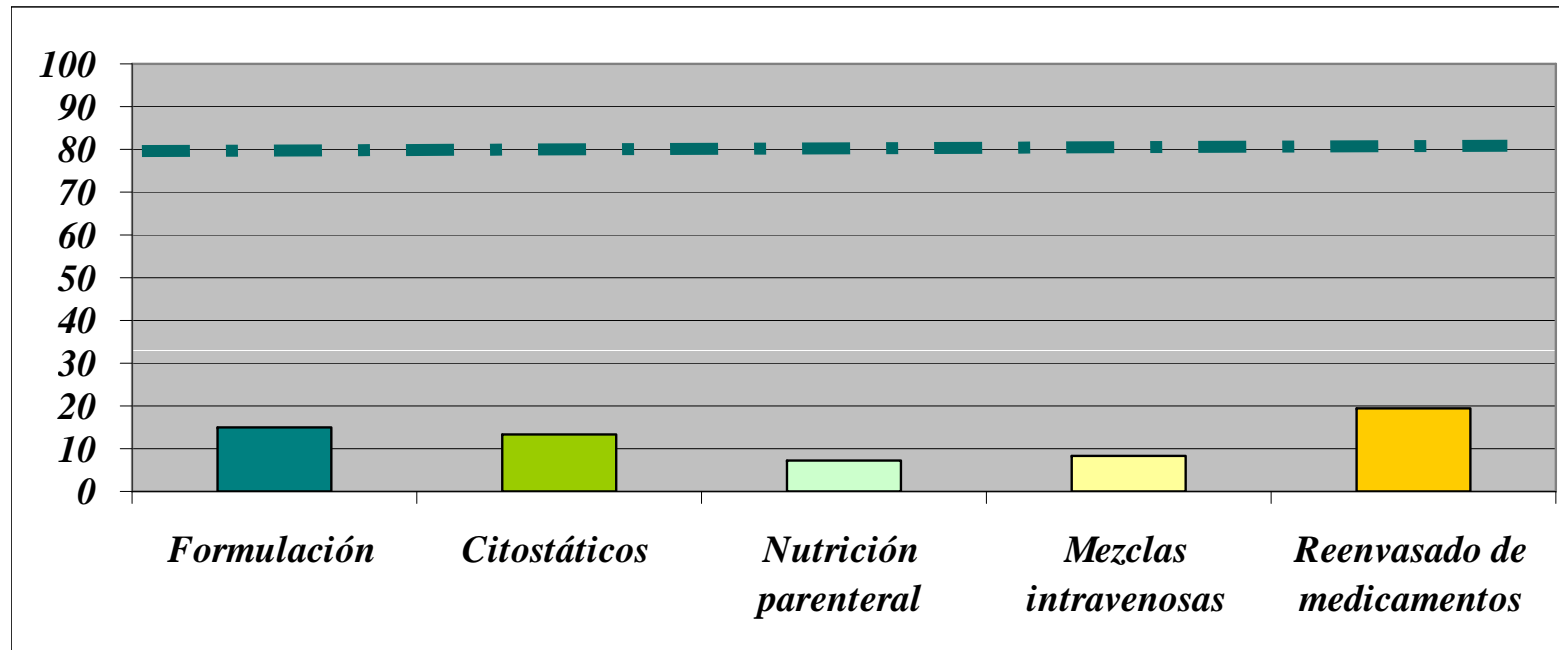
SAD UH Botiquín

SAD UH Ligado a Prescripción



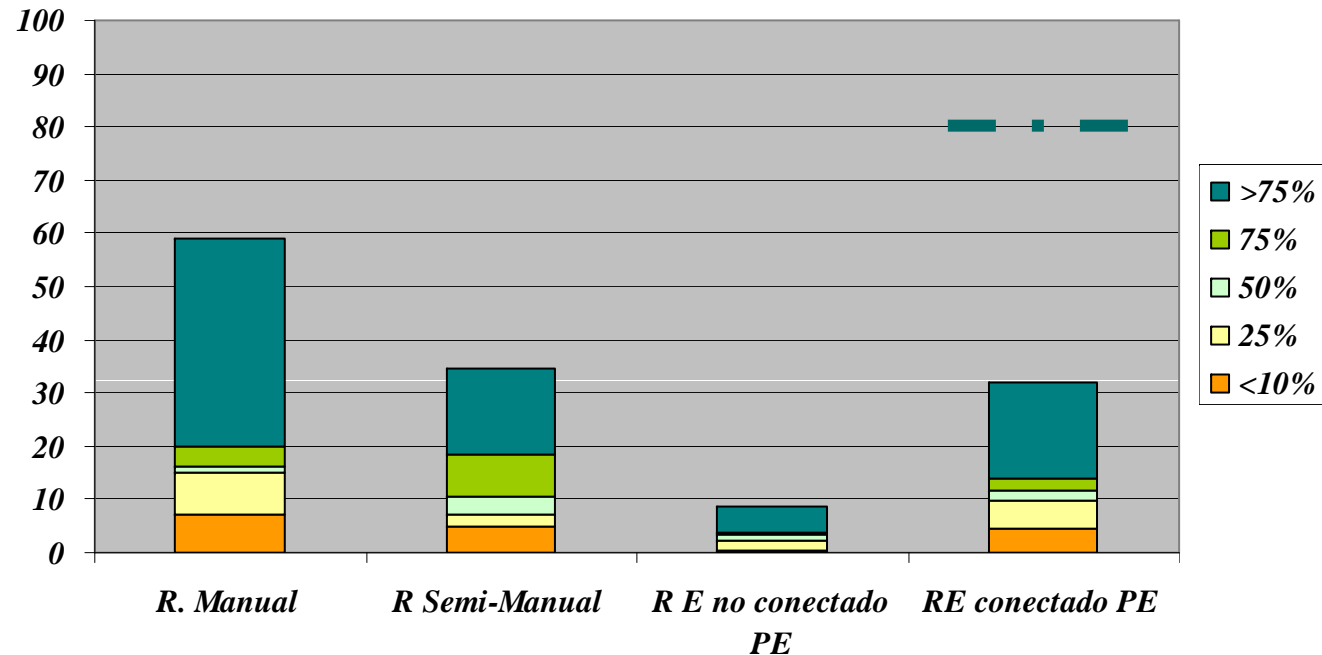


1.4 *El 80% de los servicios de farmacia dispondrán de sistemas que faciliten el control, la trazabilidad y la seguridad en el proceso de preparación y/o manipulación de medicamentos de riesgo y/o preparación compleja*





1.5 El 80% de los hospitales dispondrán de un sistema, integrado en la historia clínica, para el registro de la administración de medicamentos, que incluya bases de datos de apoyo a la administración

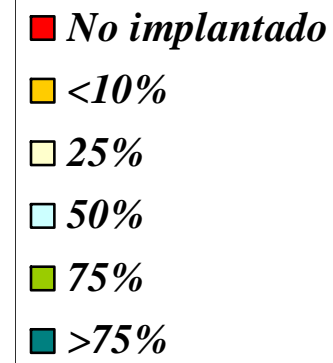
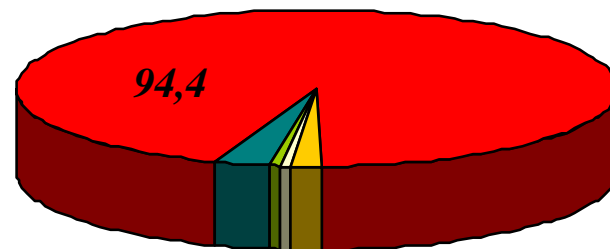


El 20,7 % Utiliza sistemas conectado a BBDD apoyo



1.6 *En las unidades donde se administran medicamentos de alto riesgo, se dispondrá al menos de un sistema de verificación por código de barras, radiofrecuencia o similar, que en el momento de la administración compruebe paciente / medicamento y garantice en todo momento la correcta administración*

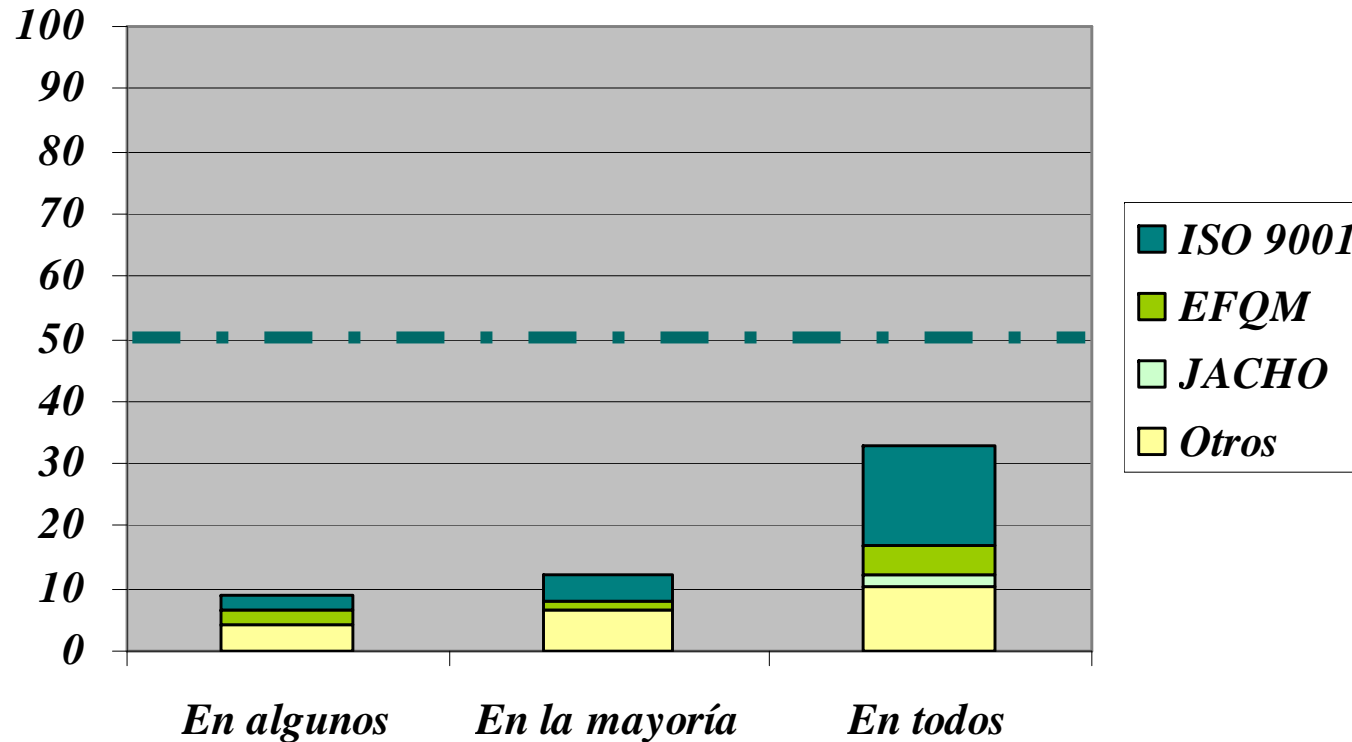
Sistema de verificación



El 6,3% de los hospitales utiliza Bombas Inteligentes de Infusión



1.7 *El 50% de los servicios de farmacia dispondrán de un sistema de gestión de la calidad, certificado o acreditado por una compañía externa debidamente acreditada*



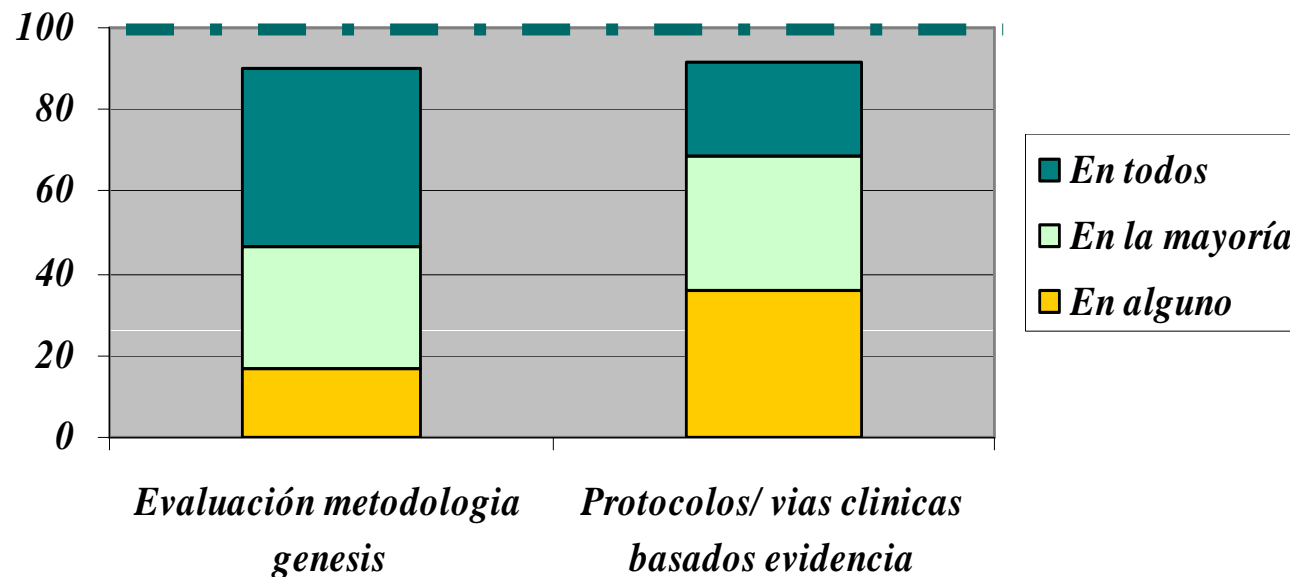


Incrementar el grado en el que los farmacéuticos de hospital aplican los principios de la medicina basada en la evidencia (M.B.E.) a la mejora de la farmacoterapia individualizada



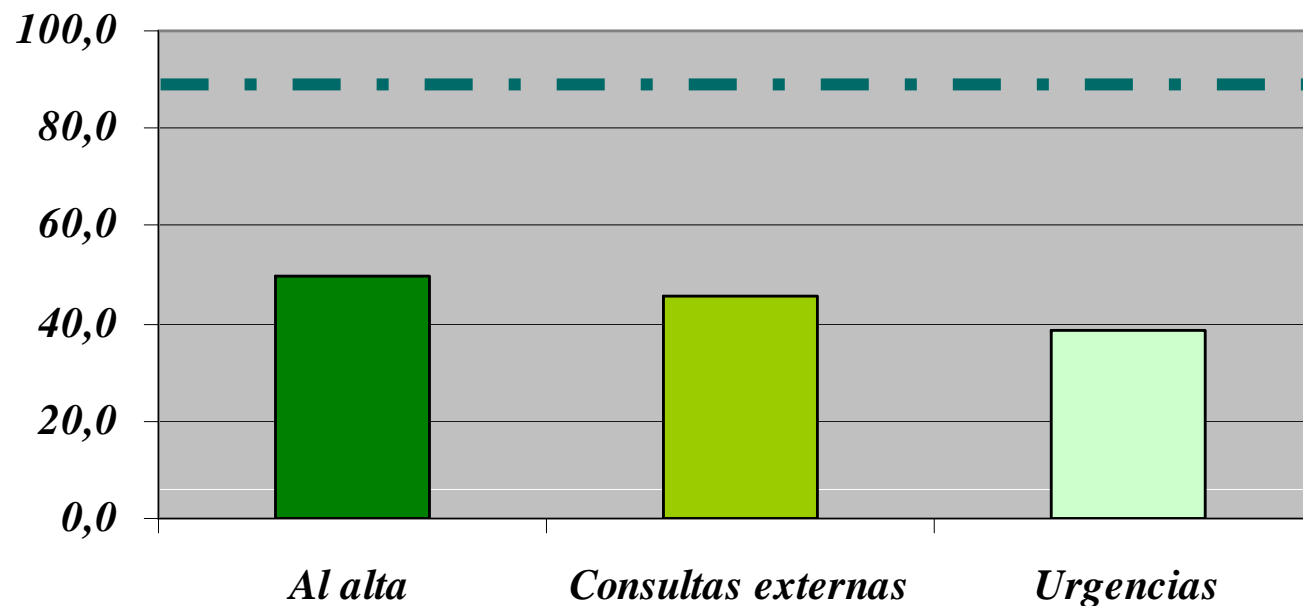
En el 100% de los hospitales el servicio de farmacia participará activamente en:

- 2.1 Los procesos de **evaluación y selección** de medicamentos basados en la evidencia científica, que incluya criterios de coste-efectividad, equivalencia terapéutica y establecimiento de condiciones de uso para los medicamentos*
- 2.2 El desarrollo e implementación de todos los **protocolos terapéuticos y/o vías clínicas** basados en la evidencia científica, que incluyan medicamentos*





2.3 *En el 90% de los hospitales, el servicio de farmacia participará activamente en programas orientados a que los pacientes reciban una farmacoterapia basada en la evidencia, establecidos de acuerdo con directivas, normativas o recomendaciones públicas nacionales y/o autonómicas*





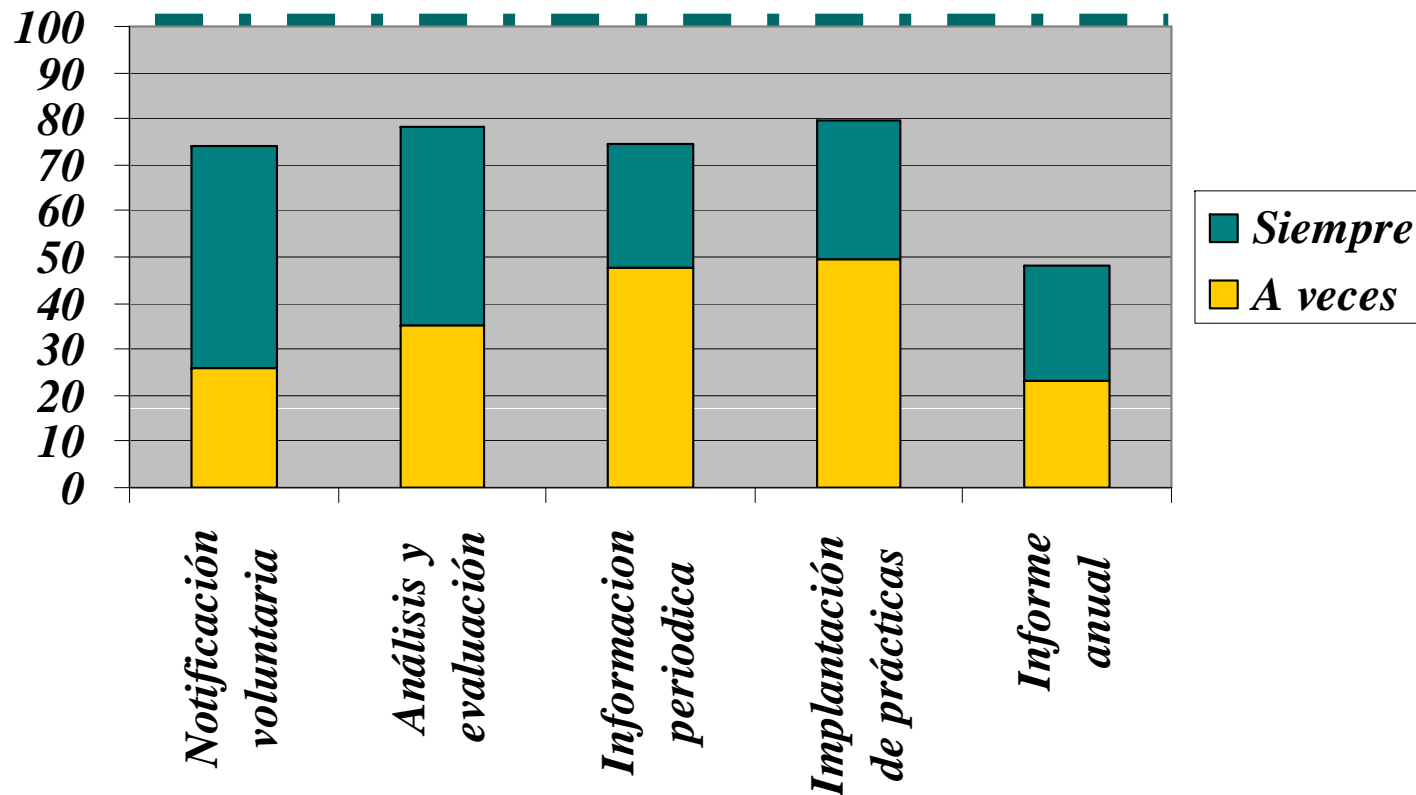
Liderar, desarrollar e implantar las actuaciones dirigidas a mejorar la seguridad del sistema de utilización de los medicamentos en el hospital



L.E. Seguridad: Objetivos

2020
Hacia el futuro, con seguridad
Sociedad Española de Farmacia Hospitalaria

3.1 *En el 100% de los hospitales, el servicio de farmacia participará activamente en el desarrollo y mantenimiento de un sistema de gestión de riesgos aplicado a la prevención de los errores de medicación*

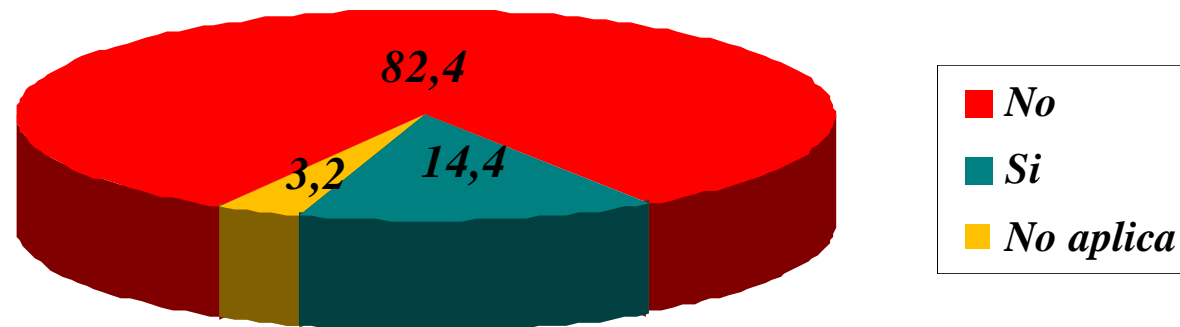




L.E. Seguridad: Objetivos

2020
Hacia el futuro, con seguridad
Sociedad Española de Farmacia Hospitalaria

3.2 *En el 80% de los hospitales, el servicio de farmacia habrá implantado un sistema informatizado, basado en la utilización de señales alertantes, para detectar y prevenir los acontecimientos adversos por medicamentos*

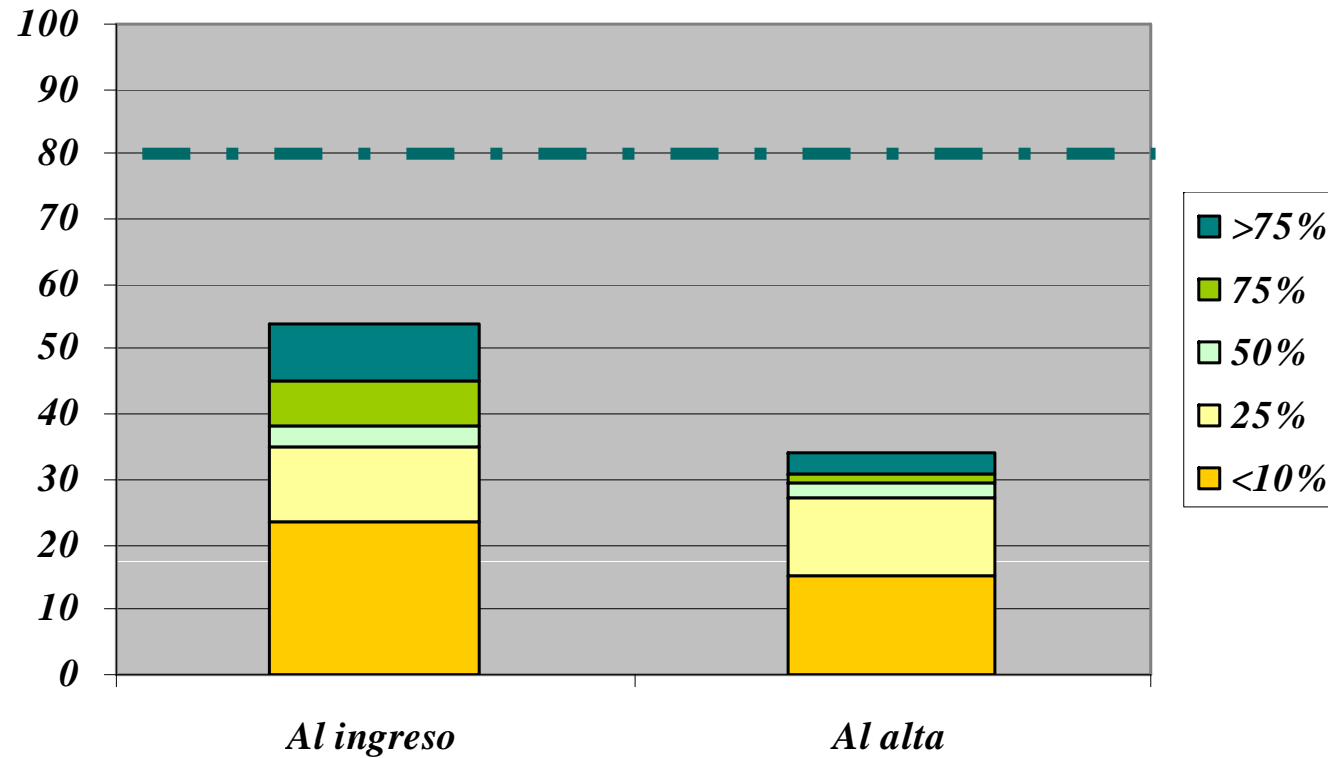




L.E. Seguridad: Objetivos

2020
Hacia el futuro, con seguridad
Sociedad Española de Farmacia Hospitalaria

3.3 *En el 80% de los hospitales, el servicio de farmacia participará activamente en el desarrollo e implantación de un procedimiento normalizado de conciliación de la medicación habitual del paciente en el momento del ingreso como al alta*



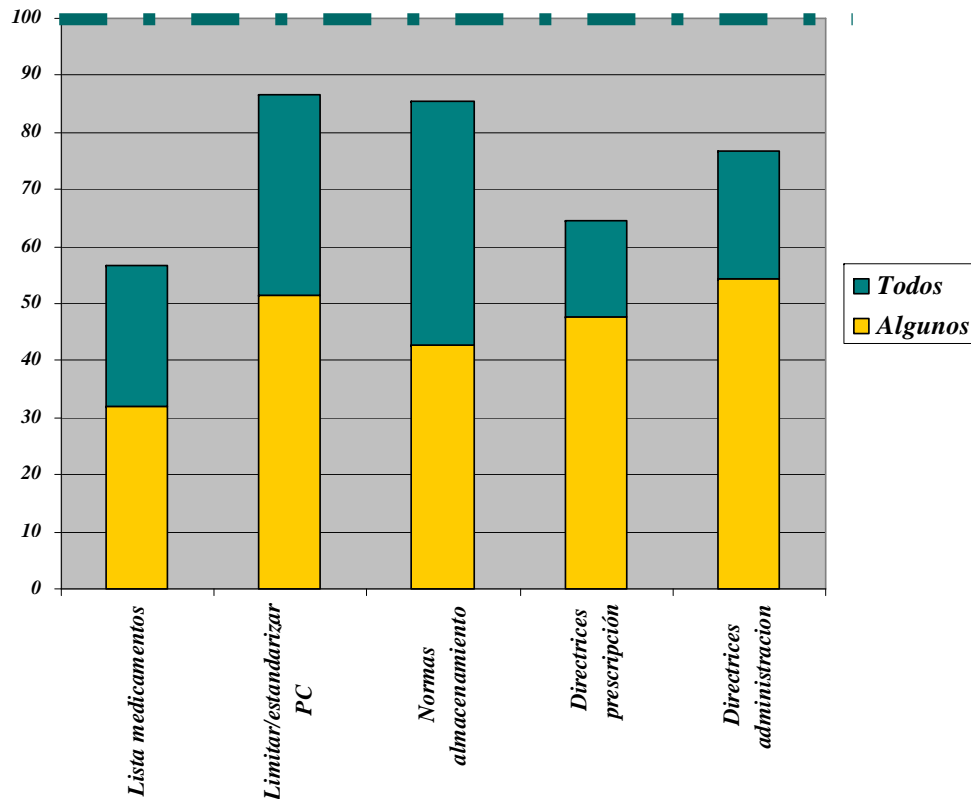


L.E. Seguridad: Objetivos

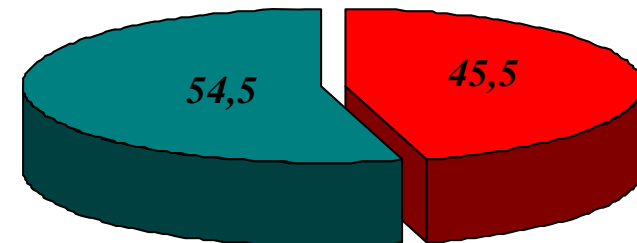
2020
Hacia el futuro, con seguridad
Sociedad Española de Farmacia Hospitalaria

En el 100% de los hospitales, el servicio de farmacia participará activamente en el establecimiento de procedimientos normalizados para:

3.4 El manejo seguro de los medicamentos de “alto riesgo”



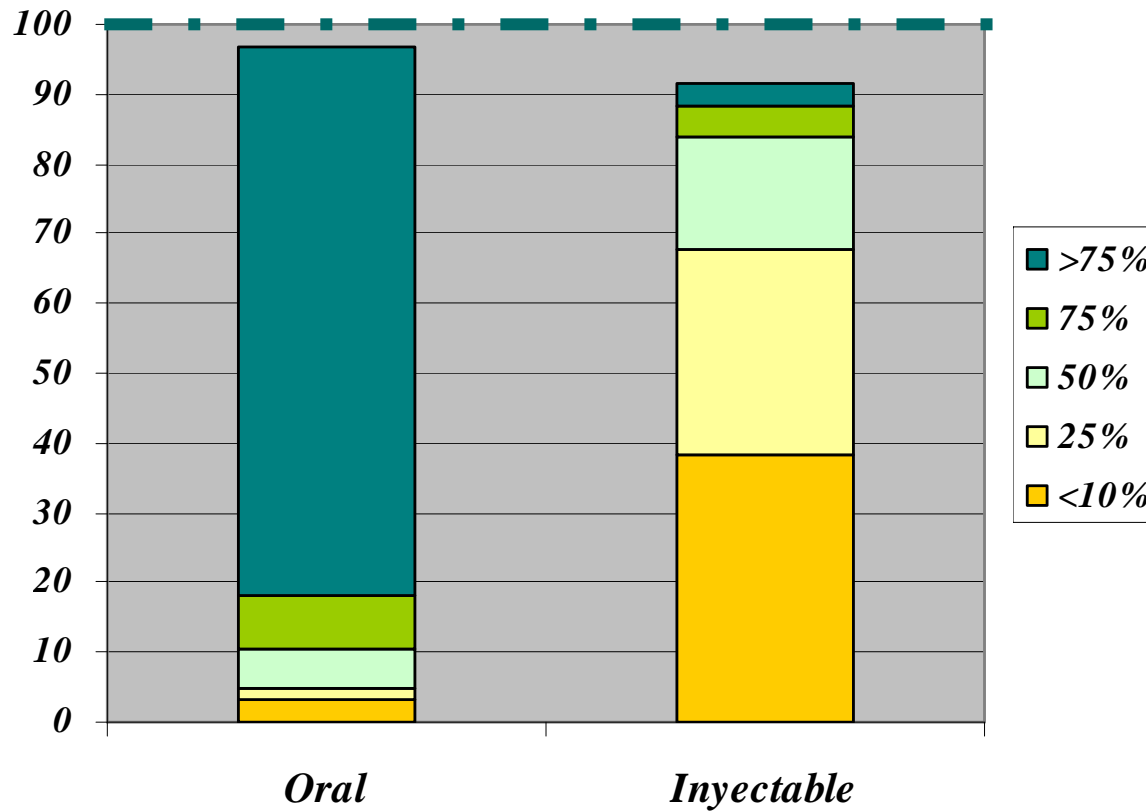
3.5 La seguridad de la preparación y administración de inyectables





L.E. Seguridad: Objetivos

3.6 *En el 100% de los hospitales, el servicio de farmacia dispensará los medicamentos, incluidos los medicamentos inyectables, en dosis unitarias y siempre que sea posible en una forma lista para su administración*



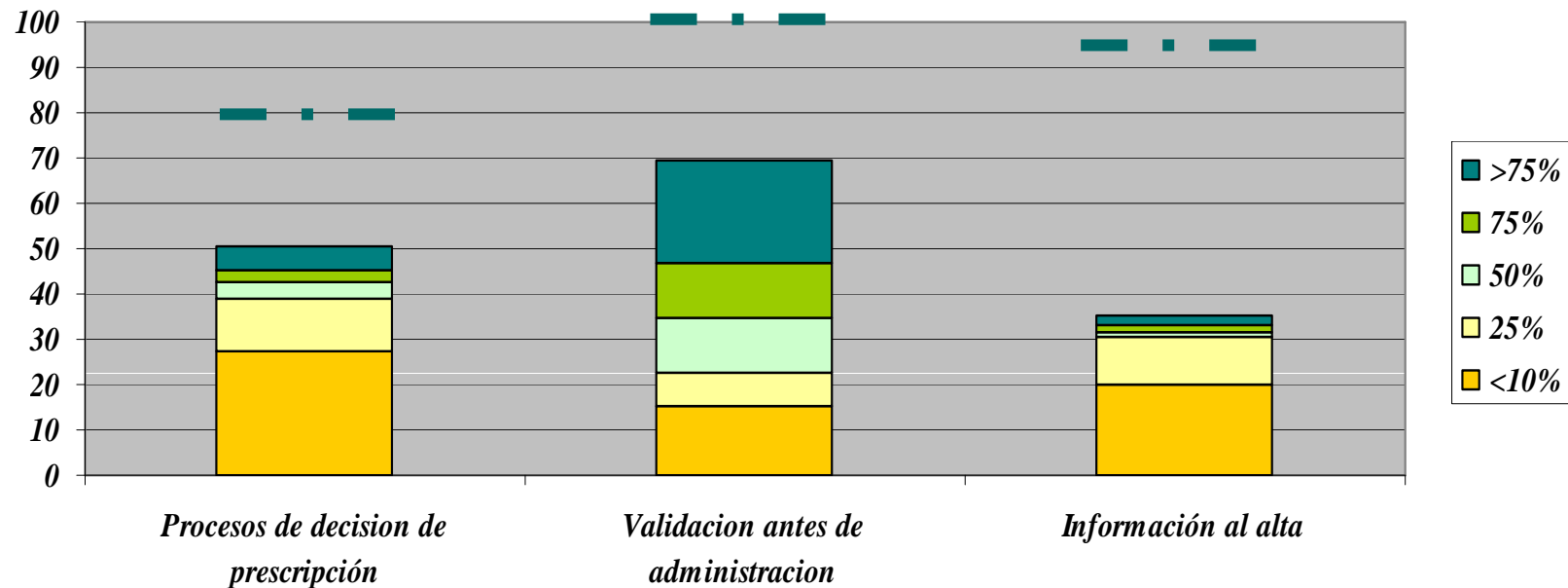


*Incrementar la participación del farmacéutico
en la optimización de la farmacoterapia
individualizada*



Pacientes hospitalizados

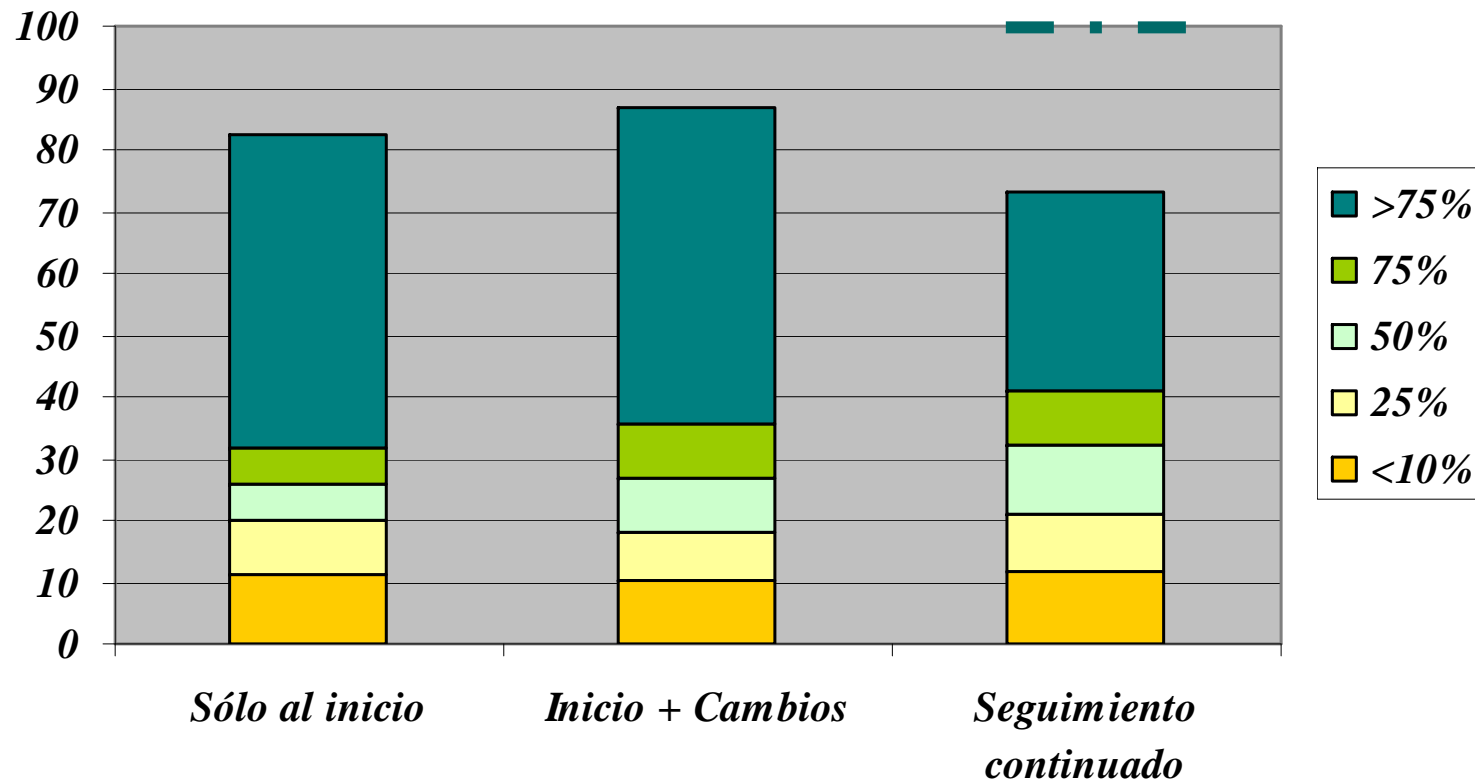
- 4.1 *Los farmacéuticos trabajarán en las UH participando en los procesos de decisión de la prescripción (al menos 25%)*
- 4.2 *Los farmacéuticos validarán las prescripciones antes de que se administre la primera dosis*
- 4.3 *El SF tendrá implantado un programa de información de medicamentos al alta*





Pacientes Externos

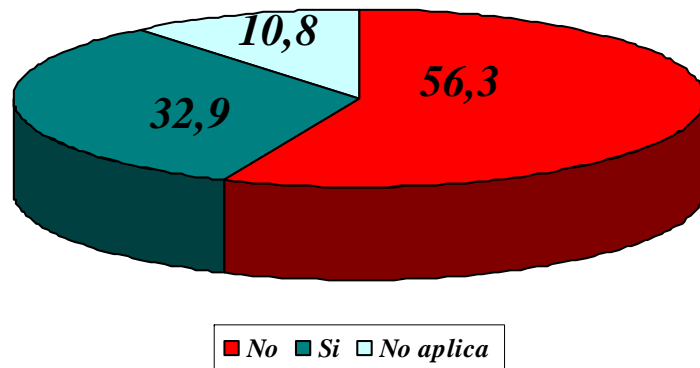
4.4 *El 100% de los hospitales, el farmacéutico proporcionará atención farmacéutica continuada a los pacientes externos a los que se dispensa medicación en los servicios de farmacia*



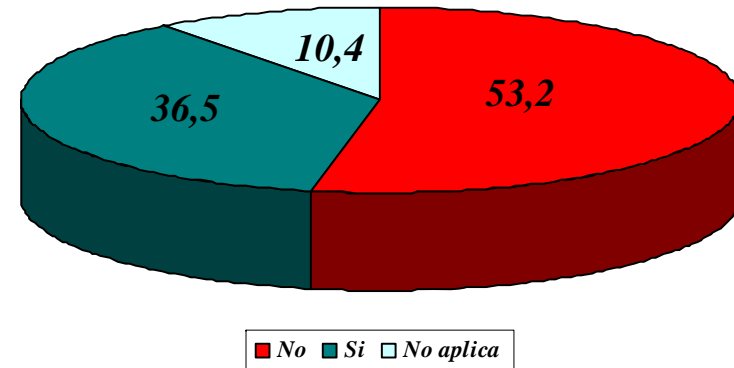


4.5 *En el 80% de los hospitales, el farmacéutico participará en la evaluación de la prescripción en las consultas externas, en términos de adecuación a la guía farmacoterapéutica, seguridad y eficiencia; y proporcionará Atención Farmacéutica en determinada tipología de pacientes*

Evaluación de la prescripción

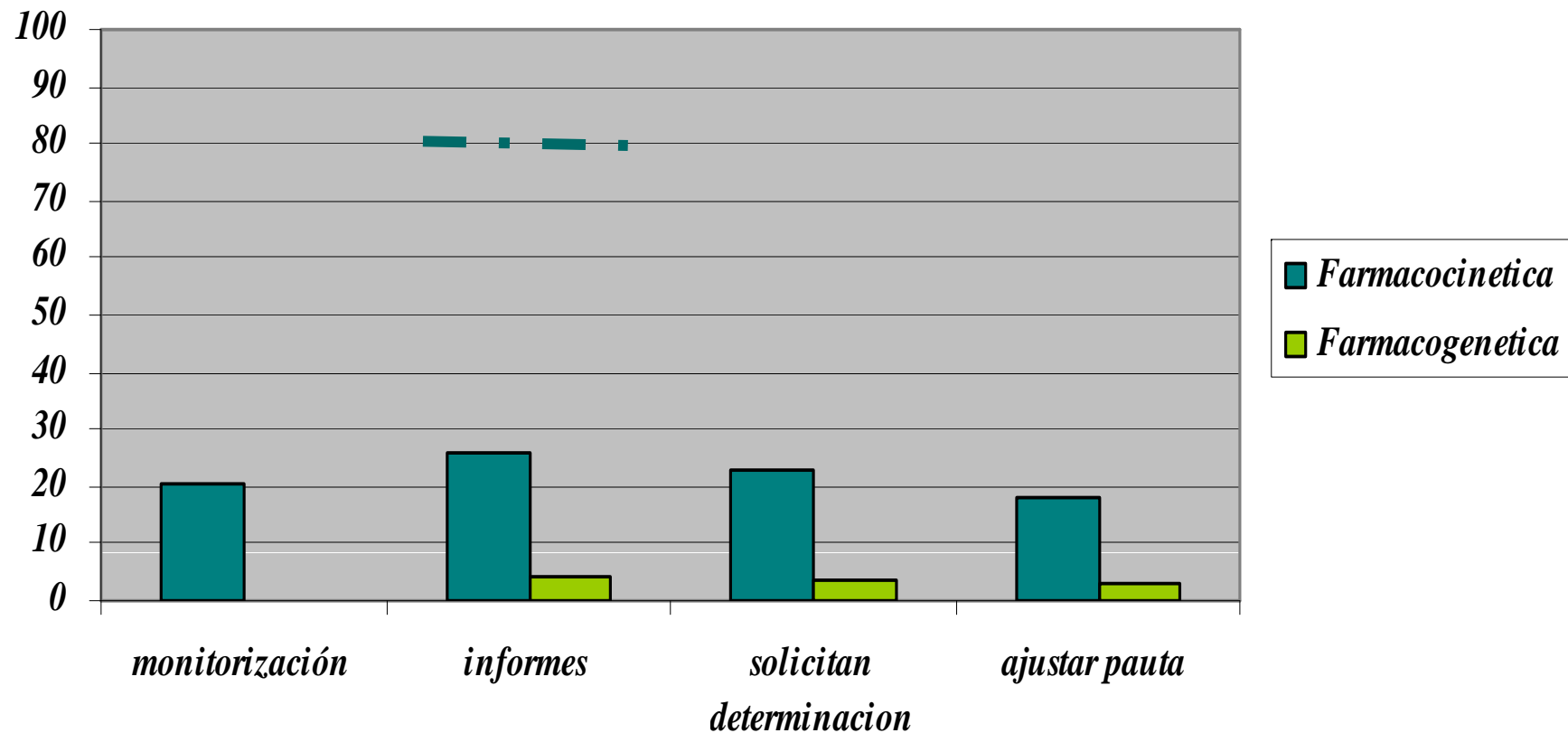


Atención Farmacéutica





4.6 *En el 80% de los hospitales, el servicio de farmacia realizará informes de monitorización terapéutica (farmacocinética y farmacogenética) en aquellos pacientes o medicamentos que lo precisen*





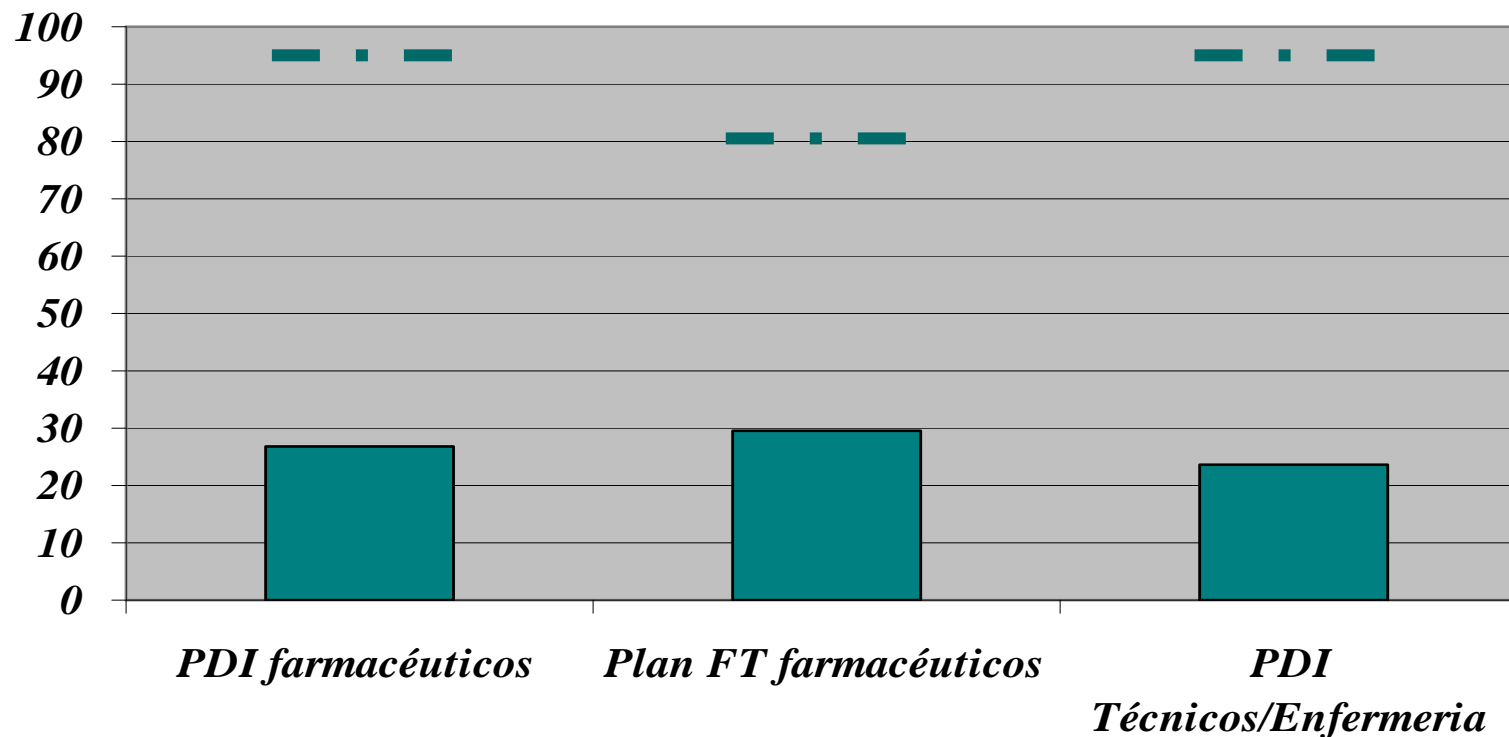
Línea Estratégica 5

2020
Hacia el futuro, con seguridad
Sociedad Española de Farmacia Hospitalaria

Diseñar programas de desarrollo profesional individualizado para los farmacéuticos y técnicos del Servicio de Farmacia

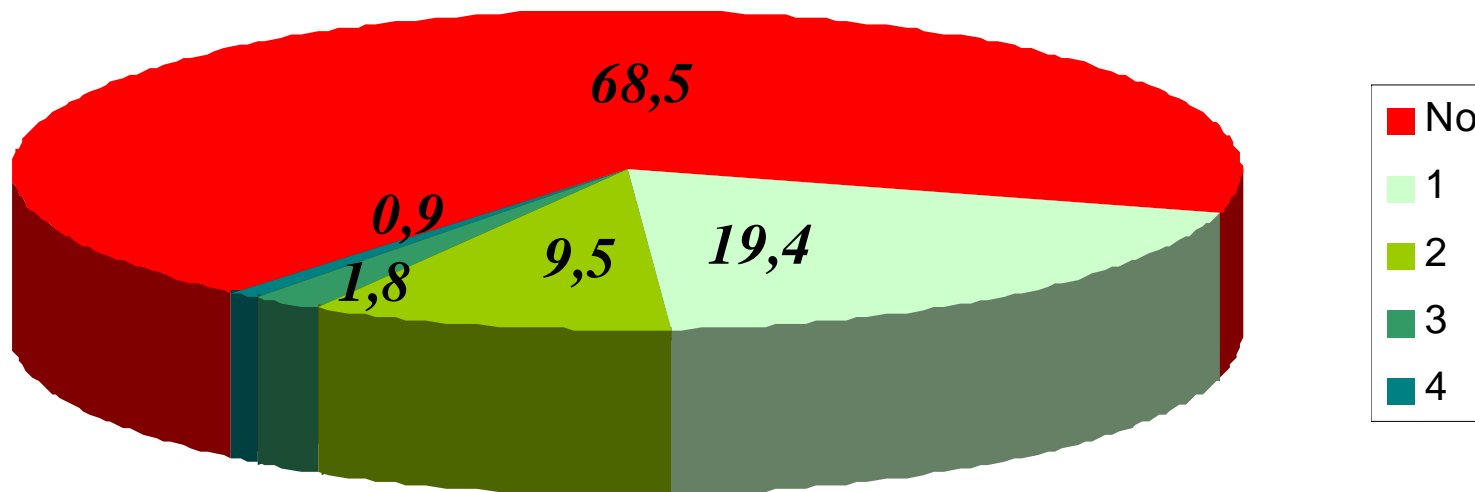


- 5.1 En el 95% de los hospitales, PDI para todos los farmacéuticos
- 5.2 En el 95% de los hospitales PDI para todo el personal técnico y de enfermería
- 5.3 En el 80% de los hospitales Plan de formación en FT para los farmacéuticos





5.3 *En el 80% de los hospitales, el servicio de farmacia contará con al menos un farmacéutico con acreditación BPS o similar*





Línea Estratégica 6

2020
Hacia el futuro, con seguridad
Sociedad Española de Farmacia Hospitalaria

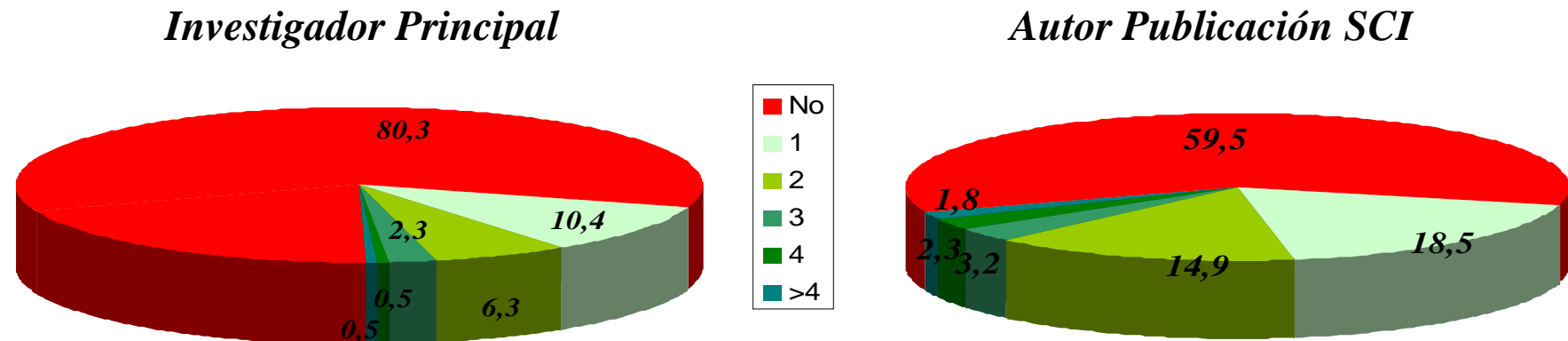
*Aumentar las aportaciones científicas de los
farmacéuticos de hospital*



En el 40% de los hospitales, al menos un farmacéutico de hospital ha sido:

6.1 Investigador principal de algún proyecto de investigación competitiva financiado con fondos públicos (últimos 3 años)

6.2 Autor de algún trabajo publicado en una revista incluida en el SCI (últimos 3 años)





En resumen ...



En resumen ...

2020
Hacia el futuro, con seguridad
Sociedad Española de Farmacia Hospitalaria

- *Amplia participación (62%)*
- *Incorporación de nuevas tecnologías: Bastante desarrollada en Prescripción, Validación y Dispensación. En fase inicial en Preparación y Administración.*



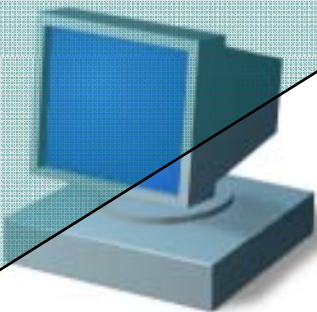
Circuito del medicamento

2020
Hacia el futuro, con seguridad
Sociedad Española de Farmacia Hospitalaria

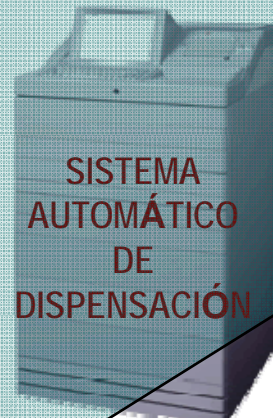


SERVICIO DE FARMACIA

VALIDACIÓN
PRESCRIPCIÓN



PREPARACIÓN
DISPENSACION



SISTEMA
AUTOMÁTICO
DE
DISPENSACIÓN



UNIDAD DE ENFERMERÍA

ADMINISTRACION





En resumen ...

- *Amplia participación (62%)*
- *Incorporación de nuevas tecnologías: Bastante desarrollada en Prescripción, Validación y Dispensación. En fase inicial en Preparación y Administración.*
- *Sistemas de gestión de la calidad: Alto grado de implantación.*
- *Los principios de la MBE se aplican regularmente en una buena parte de los hospitales*
- *Importante protagonismo en la Gestión de Riesgos asociados a los medicamentos*
- *Atención farmacéutica: más extendida en pacientes externos, y empezando a desplegarse en ingresados*
- *La acreditación de la competencia profesional, que se está implantando en los servicios, redundará en una mejora permanente de la atención de nuestros pacientes*



*Conocemos el punto de partida y
sabemos a dónde queremos llegar*

*Conseguir andar el camino
sólo depende de nosotros*



2020

Hacia el futuro, con seguridad

Sociedad Española de Farmacia Hospitalaria