



## 01 | EMBARAZO

En mujeres fértiles se recomienda utilizar métodos anticonceptivos complementarios durante y tras el tratamiento (al menos hasta 90 días después).



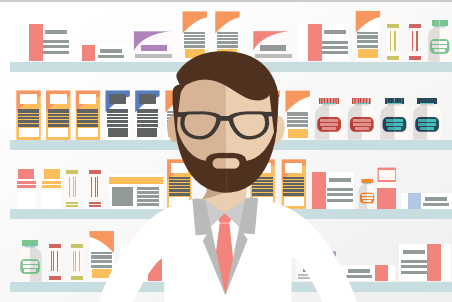
## 02 | LACTANCIA

Olaparib dispone de pocos datos sobre su eliminación por la leche materna, por lo que no debe dar el pecho durante y tras el tratamiento (al menos hasta 30 días después).



## 03 | ADMINISTRACIÓN POR SONDA

No se recomienda partir o triturar, pero en caso necesario seguir las instrucciones generales de manipulación de fármacos especiales.



## 04 | CONSULTE A SU FARMACÉUTICO

Esta hoja NO contiene toda la información de este fármaco y sólo pretende ser un resumen para ayudar al paciente con su tratamiento. Ante cualquier duda consulte con su médico y/o farmacéutico.