

Taller Grupo Cronos: Subgrupo De Farmacia Neuropsiquiátrica
MANEJO DE LAS ALTERACIONES CONDUCTUALES EN ANCIANOS

Modera:

Miriam Celdrán Hernández. H^o Psiquiátrico Penitenciario de Alicante

Ponentes:



ABORDAJE DE LA AGITACIÓN PSICOMOTRIZ EN EL ANCIANO CON DEMENCIA

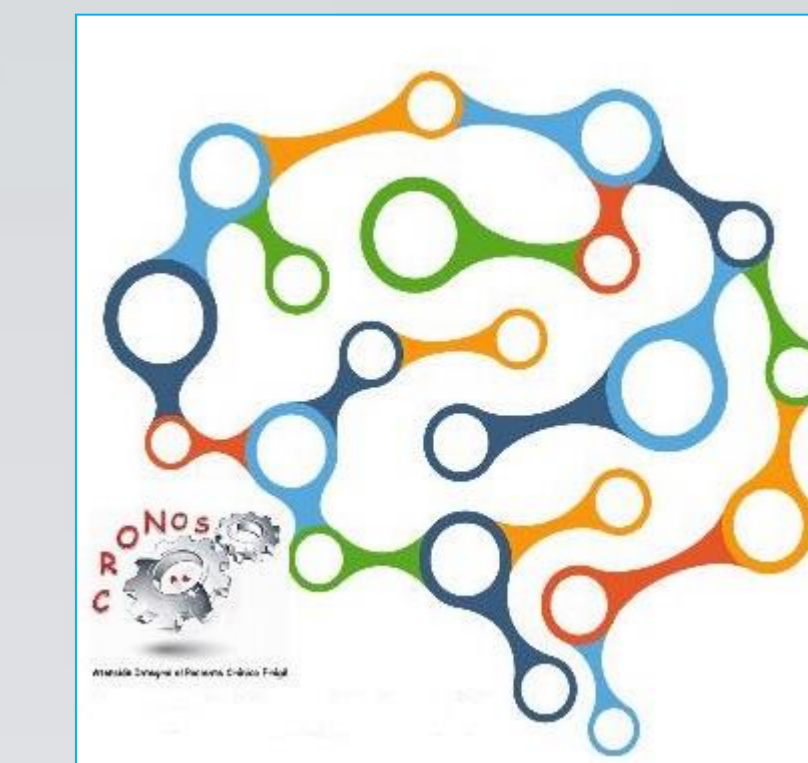
Manuel Martín Carrasco. Médico especialista en Psiquiatría

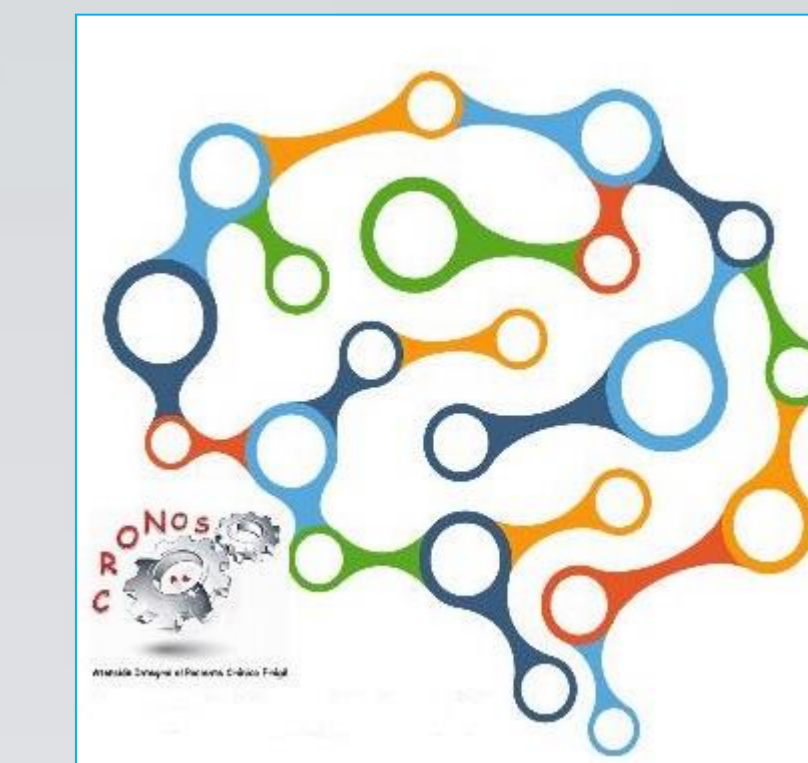
ABORDAJE DE LA AGITACIÓN PSICOMOTRIZ EN EL ANCIANO SIN DEMENCIA

M^a Ángeles Iriarte Izura. Clínica Psiquiátrica Padre Menni. Pamplona

Miguel Vázquez Real. H^o Universitario Virgen Macarena. Sevilla









Mariona Roca
Consorci Sanitari
Terrassa



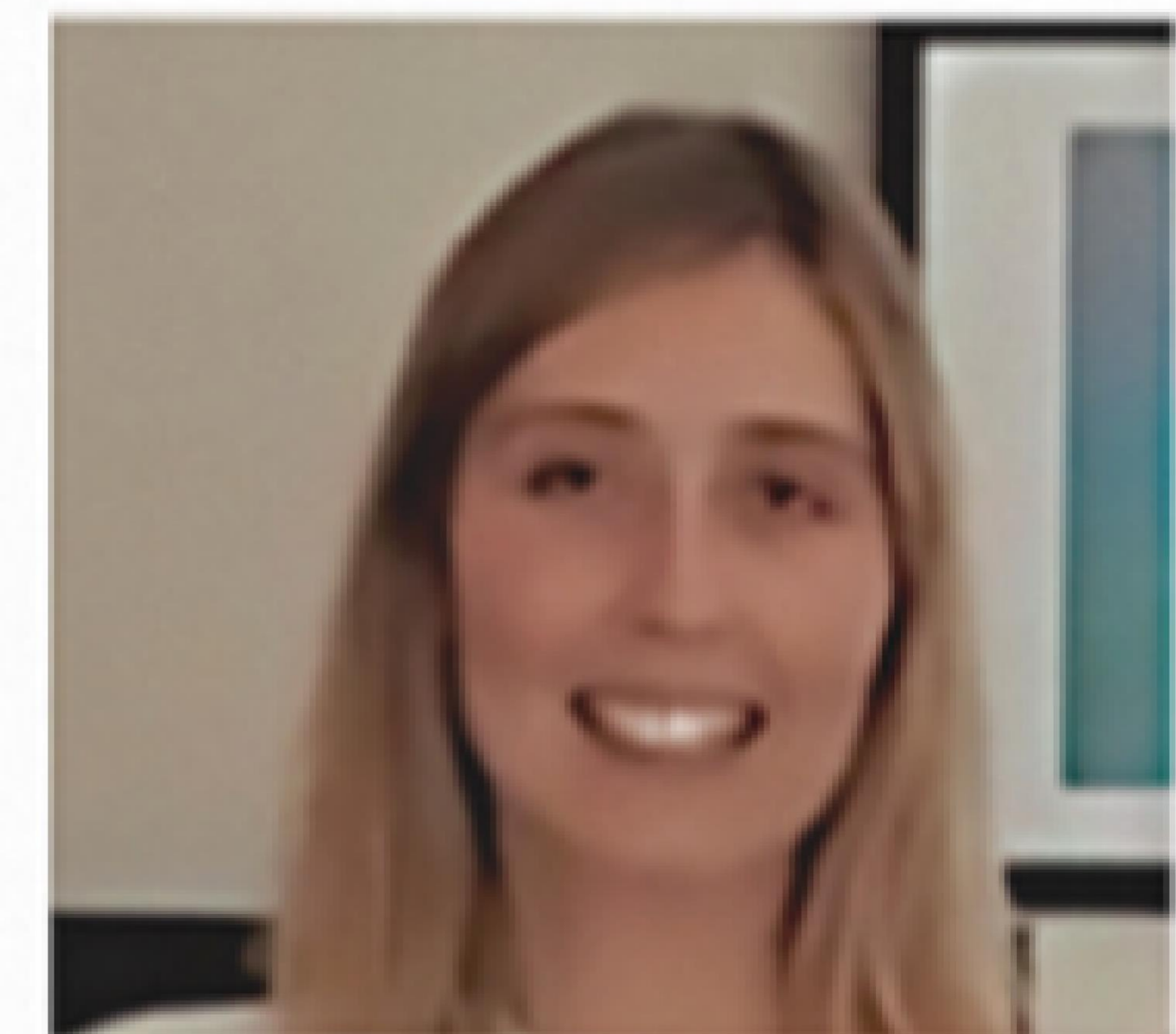
Marian Iriarte
Clínica Psiquiátrica
Padre Menni, Pamplona



Eva Prieto
Atención Primaria
SERMAS



Elixabet Rodríguez
Hosp. San Juan de Dios.
Donostia



Victoria Hernández
Centro Penitenciario
Madrid VII



Isabel Sancho
C.U.A. León
H Psiquiátrico San Isidro



Marina Martínez de Guzmán
Hosp. Psiquiátrico
Roman Alberca, Murcia



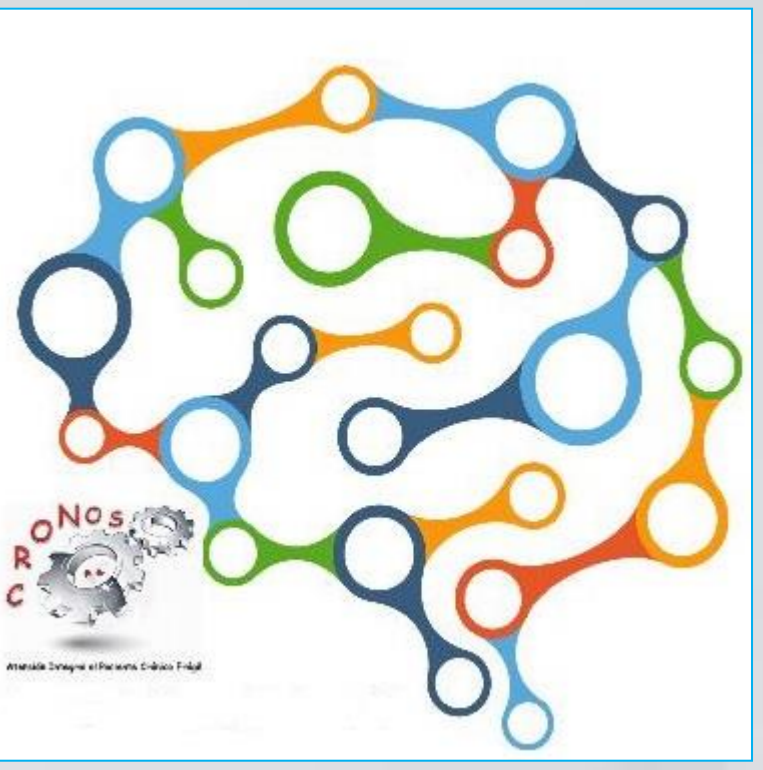
Christine Cirujeda
Centro Neuropsiquiátrico. Ntra.
Señora del Carmen, Zaragoza

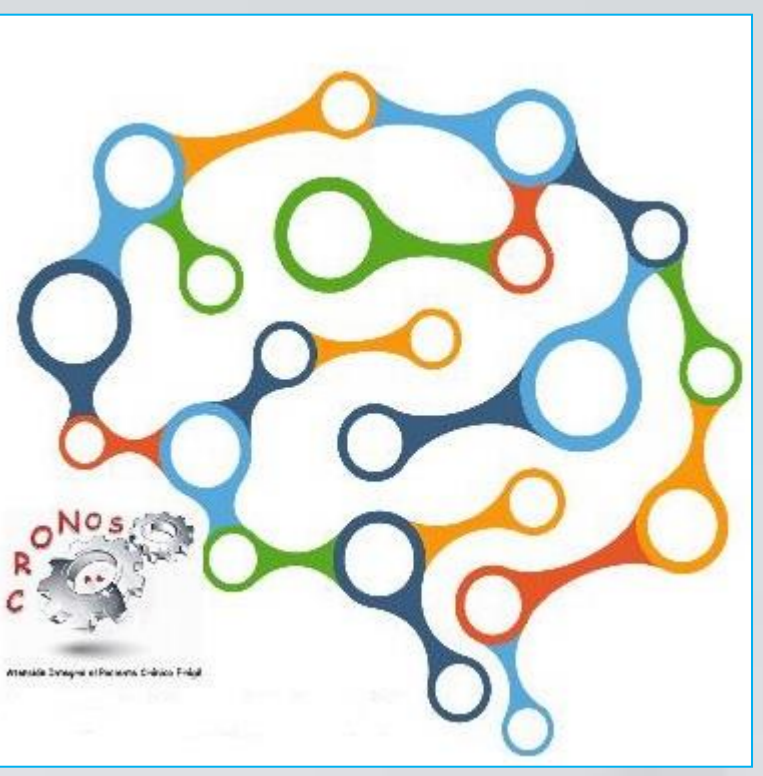


Santos Navarro
Hosp. Can Misses.
Ibiza

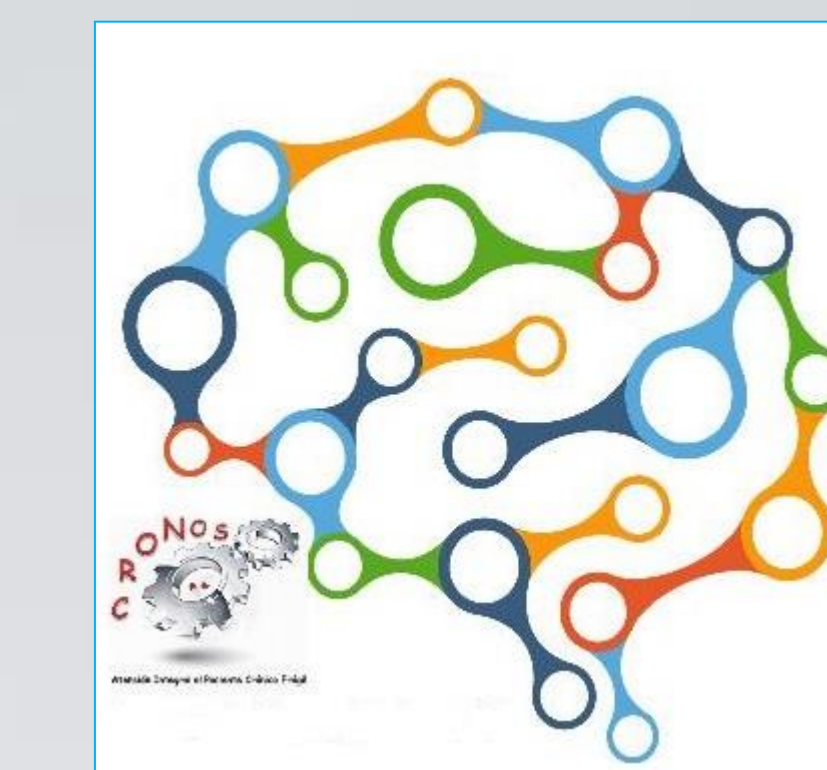


Miguel Vázquez
Hosp. Univ. Virgen Macarena
Sevilla

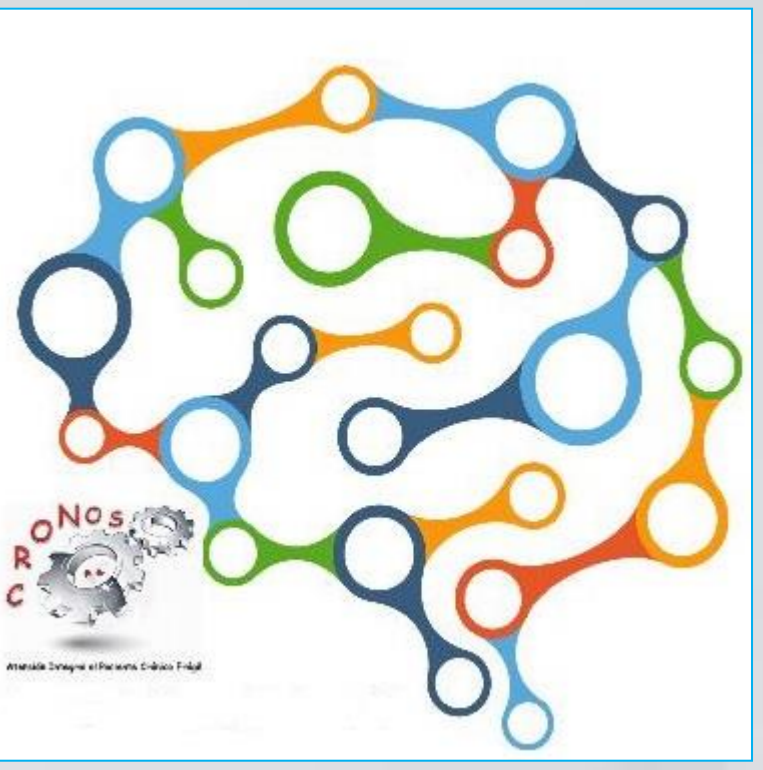












   [Siguiendo](#)

Grupo Farmacia Neuropsiquiátrica SEFH

@neuropsiquiSEFH Te sigue

GrupoCronosSEFH, Miguel Vázquez, eduardo echarri y otros 5 de las personas que sigues siguen a este usuario

Subgrupo del [@GRUPOCRONOSSEF1](#).
Trabajando por y para el paciente psiquiátrico y neurológico.

📍 Grupos de trabajo de la SEFH
[sefh.es](#) 📅 Se unió en marzo de 2018

80 Siguiendo **109** Seguidores

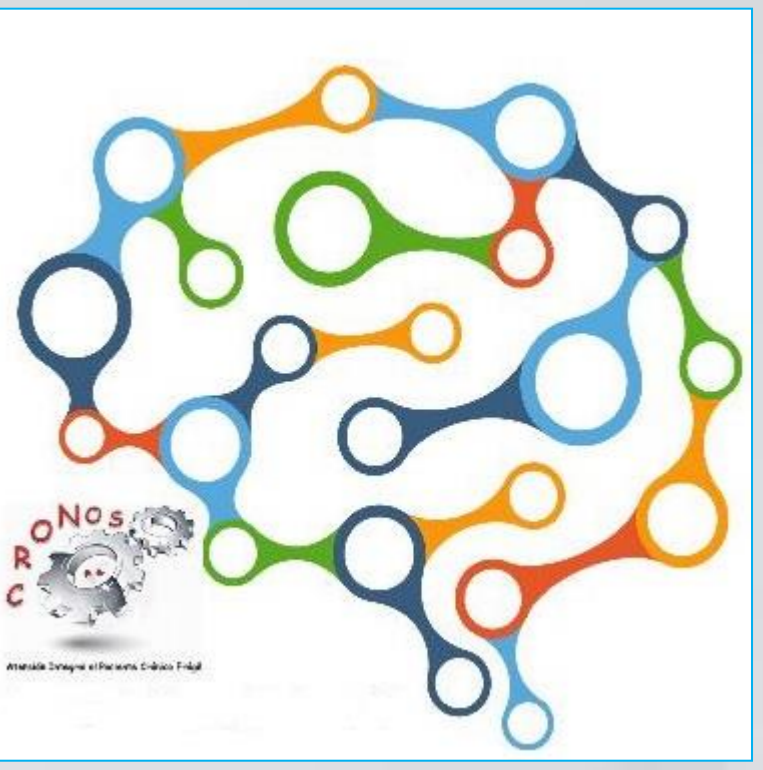
[Tweets](#) [Tweets y respuestas](#) [+](#)

 Grupo Farmacia Neuropsiquiátrica SEFH ha retwitteado







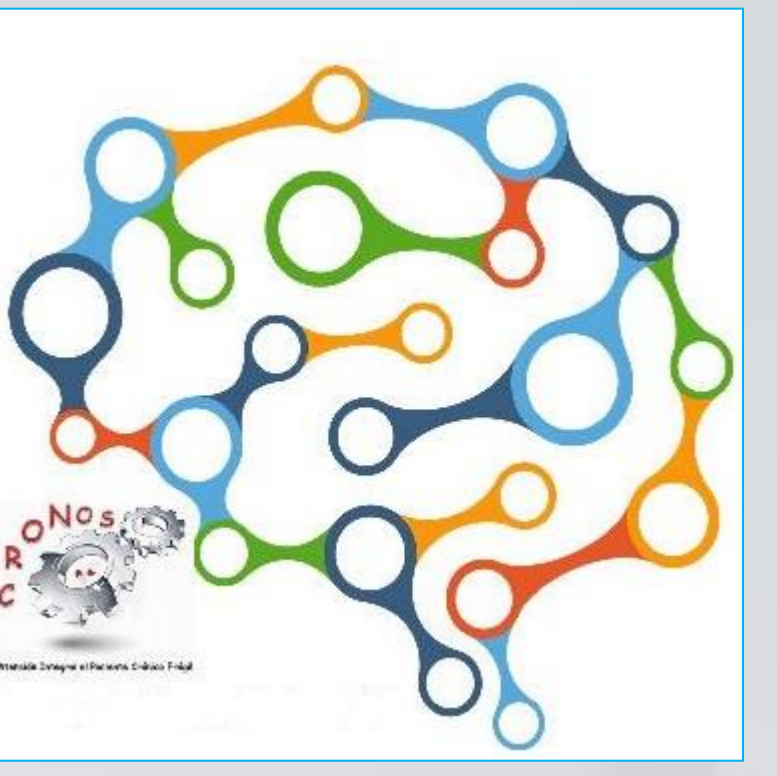
NeuroP-SEFH



Atención Integral al Paciente Crónico Frágil

Grupo de NeuroPsiquiatría





“CUANDO SE JUEGA EN EQUIPO, SE CELEBRA EN EQUIPO”

(J.N. Pékerman)

¡GRACIAS POR VUESTRA ASISTENCIA!

miriam.celdran@dgip.mir.es