

WEBINAR

by sefh

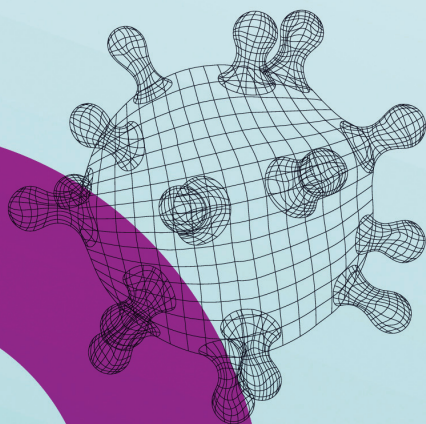


NOVEDADES Y GESTIÓN DEL ASMA EN TIEMPOS DE CRISIS COVID-19

ORGANIZA



PATROCINA



▼ MODERA : **Iciar Martínez López**
Servicio de Farmacia. Hospital Son Espases. Palma de Mallorca

► 18:00 - 18:05 h.
INTRODUCCIÓN
Diana Villavieja
Responsable de la Unidad de Negocio de Diabetes y Respiratorio de Novartis

► 18:05 - 18:15 h.
REVISIÓN RECOMENDACIONES COVID-19 INSTITUCIONES
Y SOCIEDADES MÉDICAS
Eva Martínez Moragón
Servicio de Neumología. Hospital Dr. Peset. Valencia

► 18:15 - 18:25 h.
NOVEDADES GUÍAS GEMA 5.0
Iciar Martínez López
Servicio de Farmacia. Hospital Son Espases. Palma de Mallorca

► 18:25 - 18:35 h.
GESTIÓN DEL USO DOMICILIARIO DE FÁRMACOS
PARA ASMA GRAVE EN CRISIS COVID-19
Elena Villamañán Bueno
Servicio de Farmacia. Hospital Universitario La Paz. Madrid

► 18:35 - 18:45 h.
LIDERAZGO EN TIEMPOS DE CRISIS.
GESTOR CON ALTA EXPERIENCIA EN COVID-19
Manuel Reyes Nadal
Gerencia. Hospital San Cecilio de Granada. Andalucía

► 18:45 - 18:55 h.
RUEGOS Y PREGUNTAS

► 18:55 - 19:00 h.
CIERRE