



PROYECTO FORMATIVO
Sociedad Española
de Farmacia Hospitalaria

2020

*Invertir en conocimientos produce
siempre los mejores intereses*

Benjamin Franklin
(1706 – 1790)

DRA. DOLORS SOY

Servicio de Farmacia
Hospital CLINIC de Barcelona
Socio SEFH 1173

¿QUÉ QUEREMOS? FORMULACIÓN ESTRATÉGICA - Misión, Visión y Valores



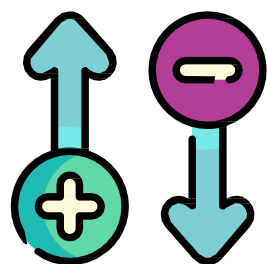
1. Misión: *queremos...*

Proporcionar a los socios de la SEFH una **formación de calidad**, en los conocimientos científico-tecnológicos, clínicos, habilidades, actitudes y valores, que les permita adquirir las **competencias necesarias para el desarrollo y crecimiento de la profesión** en su actividad diaria y con un enfoque clínico y científico.



2. Visión: *que nos consideren...*

Como una palanca de formación excelente que garantiza, a los socios de la SEFH, **la obtención de conocimientos de calidad reconocida**, en proceso continuo de evaluación, certificación, apoyo académico y actualización.



3. Valores: *nuestro centro es un profesional con:*

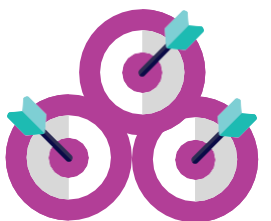
Independencia, pensamiento crítico, Integridad, respeto, profesionalismo, generosidad, gratitud, esfuerzo, ética, igualdad, capacidad de trabajo en equipo...

¿QUÉ QUEREMOS? FORMULACIÓN ESTRATÉGICA - Objetivos



Objetivo principal:

El principal objetivo es **mejorar las competencias y habilidades de los profesionales para avanzar en la práctica farmacéutica y técnica, y colaborar en la optimización de los sistemas de salud en general.**



Otros objetivos:

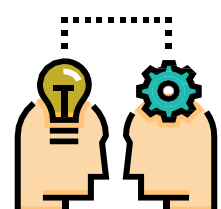
- Proporcionar un **plan de formación continuada básica** a los socios de la SEFH.
- Diseñar un plan de **formación especializada** (básica y avanzada) para la super-especialización de la profesión.
- **Garantizar el acceso** a un plan de formación continuada a **residentes**.
- Diseñar un programa de **formación para técnicos en farmacia**.



¿QUÉ QUEREMOS? FORMULACIÓN ESTRATÉGICA - Líneas Estratégicas



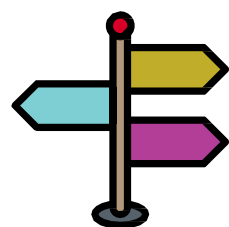
L1. Dotar a la SEFH de un sistema de **acreditación y clasificación de la formación continuada** con cursos básicos, avanzados y especializados.



L2. Diseñar un **plan de formación** (básica y avanzada) para las diversas categorías profesionales (especialista, residente, técnico en farmacia).



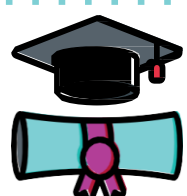
L3. Potenciar líneas de **formación en farmacoterapia especializada**, así como en **nuevas tecnologías de la información** aplicadas a la Farmacia Hospitalaria.



L4. Crear **itinerarios formativos** adaptados a las realidades profesionales actuales de los socios, con el fin de adquirir nuevas competencias y habilidades derivadas de la incorporación de nuevas tecnologías y nuevas terapias.



L5. Favorecer la **internacionalización de la formación** mediante colaboraciones en educación de post-grado/especialización con otras sociedades, hospitales, instituciones de referencia internacional.



L6. Facilitar a los socios SEFH la realización de **estudios doctorales**.



¿COMO LO HACEMOS? OBJETIVOS ESTRATÉGICOS (OE)

L1/OE1: Comité de Evaluación de Actividades Docentes: Miembros

L1 Dotar a la SEFH de un sistema de acreditación y clasificación de la formación continuada con cursos básicos, avanzados y especializados.

OE1 Creación del Comité de Evaluación de Actividades Docentes SEFH (CEAD)

El **Comité de Evaluación de Actividades Docentes** de la SEFH estará formado por:

- Director de Formación de la SEFH.
- Subdirector de Formación de la SEFH.
- Coordinador de los Grupos de Trabajo.
- Director de la página web.
- Miembro del Grupo de Tutores de la SEFH.
- Un miembro de la Junta de Gobierno de la SEFH.
- 4 miembros de la SEFH con formación académica y experiencia en formación y docencia en farmacia especializada y otras categorías profesionales que componen la SEFH.





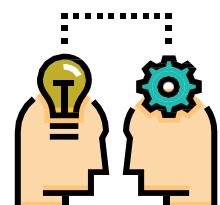
¿COMO LO HACEMOS? OBJETIVOS ESTRATÉGICOS (OE)

L1/OE1: Comité de Evaluación de Actividades Docentes: Funciones

Las funciones del **Comité de Formación de la SEFH** serán:

- Definir las competencias necesarias que permitan ejercer una actividad profesional óptima, para las distintas categorías profesionales que forman parte de la SEFH.
- Facilitar y coordinar la oferta docente para las distintas categorías de profesionales que forman parte de la SEFH.
- Garantizar que la docencia sea adecuada a las necesidades de los profesionales, que la formación sea de calidad.
- **Órgano clave para la acreditación de la formación**, realizará la evaluación y la aceptación de las propuestas de actividad docente de la SEFH.
- Para avalar la idoneidad y calidad de la formación, el CEAD creará un **baremo acreditativo** para las distintas actividades docentes a realizar bajo el sello SEFH.





¿COMO LO HACEMOS? OBJETIVOS ESTRATÉGICOS (OE)

L2/OE2: Formación de Farmacéuticos Especialistas: Formación Continuada Básica

L2. Diseñar un plan de formación (básica y avanzada) para las diversas categorías profesionales (especialista, residente, técnico en farmacia) **L3.** Potenciar líneas de formación en farmacoterapia especializada, así como en nuevas tecnologías de la información aplicadas a la Farmacia Hospitalaria.

OE2. Formación a Farmacéuticos especialistas

A. Formación continuada básica (FCB): Cursos monográficos en:

A.1 Servicios Farmacéuticos:

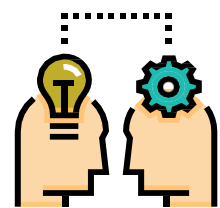
- Gestión clínica, económica y control presupuestario.
- Selección/evaluación medicamentos, análisis crítico de literatura científica.
- Logística, distribución, organización, robotización.
- Inteligencia artificial-farmacia.
- Gestión económica, farmacoeconomía.
- Farmacotecnia, preparaciones estériles.
- Calidad y satisfacción del cliente.
- Indicadores y cuadro de mandos de un Servicio de Farmacia.
- Seguridad clínica, evaluación de riesgo...

A.2 Farmacoterapia y clínica:

- Atención farmacéutica – Farmacia Clínica.
- Farmacoterapia y clínica I: pediatría, geriatría, enfermedades Infecciosas, paciente crítico, neumología, endocrinología, VIH...
- “Clinical skills-I”.
- Nutrición artificial.
- Farmacocinética/farmacogenética.
- Atención paciente crónico, paciente ambulante.



SEFH-1



¿COMO LO HACEMOS? OBJETIVOS ESTRATÉGICOS (OE)

L2/OE2: Formación de Farmacéuticos Especialistas: Formación Continuada Básica:

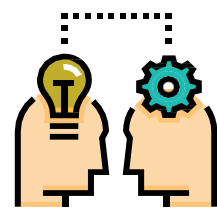
Características:

- **Conocimientos básicos imprescindibles** para el ejercicio profesional en los distintos ámbitos de estudio.
- Participación activa de los Grupos de Trabajo SEFH y aquellos profesionales miembros de la SEFH con interés en impartir docencia básica.
- *Ejemplo:* Curso de **10h de formación teórica *on-line* + 1 taller (4h) presencial.**
- **Los cursos serán acreditados (avalados) por el CEAD** en base a las directrices previamente establecidas por este comité → baremo de acreditación de cursos SEFH.
- Evaluación y superación ($\geq 90\%$) para obtener el:

Nivel Formativo SEFH-1

SEFH-1





¿COMO LO HACEMOS? OBJETIVOS ESTRATÉGICOS (OE)

L2/OE2: Formación de Farmacéuticos Especialistas: **Formación continuada Avanzada**

B. Formación especializada actualizada (FEA): Cursos monográficos en*:

B.1 Servicios Farmacéuticos:

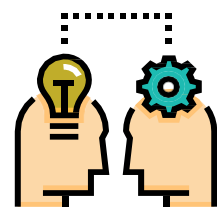
- Gestión clínica, económica y control presupuestario.
- Inteligencia artificial-farmacia.
- Calidad y satisfacción del cliente.
- Análisis de resultados en salud.
- Gestión de la automatización.
- Nuevas formas farmacéuticas: futuro en farmacotecnia.
- Modelo asistencial – “más allá del hospital”.
- Normativas ISO - EFQM.
- Seguridad clínica, evaluación de riesgo.
- Relación con los pacientes.
- Coaching.

B.2 Farmacoterapia y clínica:

- Atención farmacéutica – Farmacia Clínica especializada.
- Farmacoterapia y Clínica II: pediatría, geriatría, enfermedades Infecciosas, paciente crítico, neumología, endocrinología, VIH, urgencias...
- “Clinical skills-II”.
- Farmacocinética/farmacogenética -II.
- Atención paciente crónico.
- Paciente ambulante.
- Modelos de acompañamiento global: hospital – primaria – domicilio.

* Cursos monográficos avanzados (continuación de los cursos de FCB)





¿COMO LO HACEMOS? OBJETIVOS ESTRATÉGICOS (OE)

L2/OE2: Formación de Farmacéuticos Especialistas: Formación continuada Avanzada

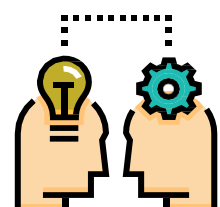
Características:

- **Conocimientos avanzados** para el ejercicio en los distintos ámbitos de estudio.
- **Dirigida a profesionales con competencias básicas adquiridas** (y demostradas: *nivel formativo SEFH-1* durante los últimos 4 años), que desarrollan su actividad profesional en una determinada área especializada de la Farmacia.
- Participación activa de los Grupos de Trabajo SEFH y aquellos profesionales especialistas miembros de la SEFH con interés en impartir docencia especializada. Los docentes serán acreditados por el CEAD.
- *Ejemplo:* Curso de **10h de formación teórica on-line + 1 taller (8h) presencial.**
- Evaluación y superación ($\geq 90\%$) para obtener el:

Nivel Formativo SEFH-2

- *Será la palanca para poder acceder posteriormente a las becas SEFH para la realización de los cursos de preparación de la superespecialización.*





¿COMO LO HACEMOS? OBJETIVOS ESTRATÉGICOS (OE)

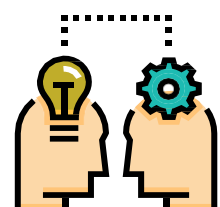
L2/OE2: Superespecialización (FSE): Características

Características (FSE):

- **Conocimientos super-especializados** para el ejercicio profesional en los distintos ámbitos de estudio.
- **Dirigida a profesionales con competencias avanzadas adquiridas** (*nivel formativo SEFH-2*) **y un buen nivel de inglés**, que desarrollan su actividad profesional en una determinada área especializada de la Farmacia y que necesitan de estos conocimientos para mejorar su capacitación profesional. Se mantendrán las becas para un determinado número de alumnos.
- Participación activa en la docencia de aquellos profesionales especialistas miembros de la SEFH con acreditación *Board*. Los docentes serán asignados por el CEAD. **Docencia en inglés en un 50%** del programa (mínimo).
- *Ejemplo: Jornadas presenciales con presentación de casos clínicos*, resueltos por parte del alumno, como formación práctica.
- Permitirá el acceso al examen anual del **Board** correspondiente para XXX miembros de la SEFH (a definir según posibilidades económicas).

BOARD



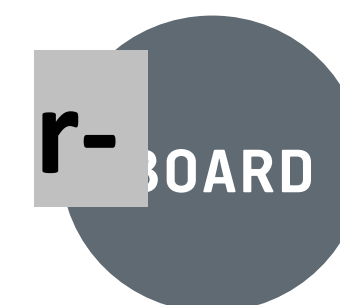


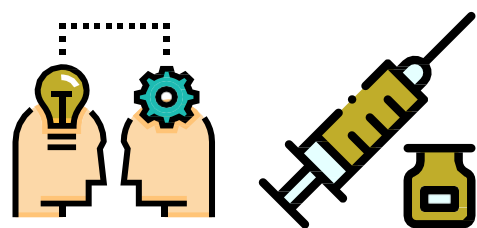
¿COMO LO HACEMOS? OBJETIVOS ESTRATÉGICOS (OE)

L2/OE2: Recertificación (FSE-R): Características

Características (FSE-R):

- **Conocimientos super-especializados** novedosos y actualizados para el ejercicio profesional en los distintos ámbitos de estudio. Se crearán becas para un determinado número de alumnos.
- **Dirigida a profesionales acreditados con un *Board***, que precisen de los conocimientos actualizados para su **recertificación**.
- Participación en la docencia de XXX (a definir según posibilidades económicas) profesionales especialistas miembros de la SEFH, con acreditación *Board* específico para cada caso, y que puedan acreditar *nivel formativo SEFH-2*, durante los últimos 4 años. Se crearán rutas de re-certificación anuales hasta completar el 100% en el periodo establecido por ACCP para cada *Board*.
- Los docentes serán escogidos por el CEAD. Se les permitirá entrar en el proceso de ayudas para su propia re-certificación.
- Para poder continuar en el programa de becas SEFH para la re-certificación se solicitará **superar $\geq 90\%$ /año de los cursos realizados**.





¿COMO LO HACEMOS? OBJETIVOS ESTRATÉGICOS (OE)

L2/3-OE3: Formación Farmacéutico Residente

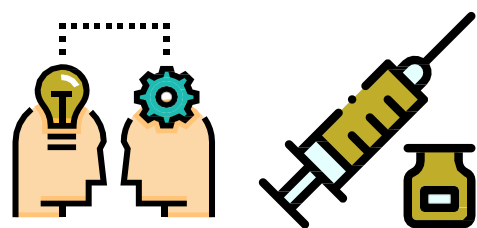
OE3. Formación a Farmacéuticos residentes

- La formación a farmacéuticos residentes seguirá las directrices marcadas por el CEAD y el grupo de trabajo de tutores de la SEFH, según las directrices de la Ley de Ordenación de las Profesiones Sanitarias y el Real Decreto de Especialidades en Ciencias de la Salud. Farmacia Hospitalaria (enero-2020) dispone de un programa oficial de formación consensuada en la Com. Nacional de la Especialidad.
- Se promoverá la realización de cursos de formación básicos en temas de lectura crítica, revisión y análisis estadístico, escritura científica, presentaciones orales, buenas prácticas clínicas, diseño de estudios científicos, etc.
- Se estimulará para que participen en los cursos monográficos de:

Formación Continuada Básica (FCB)	R1/R2:	nivel formativo SEFH-1
Formación Especializada Avanzada (FEA)	R3/R4:	nivel formativo SEFH-2

con el fin de obtener conocimientos especializados sólidos y de calidad que les permitan su desarrollo en los equipos clínicos multidisciplinares.





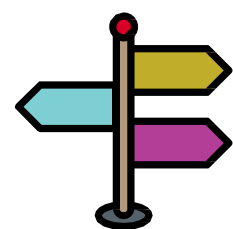
¿COMO LO HACEMOS? OBJETIVOS ESTRATÉGICOS (OE)

L2/3-OE4: Formación a Técnicos de Farmacia

O4: Formación a Técnicos de Farmacia

- La formación continuada básica y avanzada a técnicos en farmacia será avalada por el **CEAD**, que estudiará los contenidos del programa de formación actuales, acreditándolos por niveles: técnicos superiores, técnicos de grado medio, y promoviendo su realización por parte del personal técnico actual y de nueva incorporación a los servicios de farmacia.
- Se instaurará un **programa de becas** para estimular la realización de dicha formación, así como la **posibilidad de estancias cortas en centros de referencia** con alta capacitación técnica.





¿COMO LO HACEMOS? OBJETIVOS ESTRATÉGICOS (OE)

L4-OE5: Itinerarios formativos: Concepto

L4. Crear itinerarios formativos adaptados a las realidades profesionales actuales de los farmacéuticos de hospital

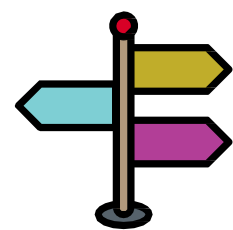
OE5. Creación de itinerarios formativos

- El CEAD, junto con los grupos de trabajo responsables de los cursos, sugerirá **itinerarios formativos para la formación en una determinada área o disciplina**. Se basaran en la consecución del grado 1 y del grado 2 de nivel formativo.



- Constarán de **2 cursos de formación básica + 1 curso de formación especializada** basados en una misma área o con afinidad contrastada + **Board**.
- Los cursos formativos para alcanzar los *niveles formativos SEFH-1 y SEFH-2* tendrán una **validez de 4 años**.
 - No es necesaria** la consecución total de un itinerario para realizar la formación continuada.
 - El socio SEFH decidirá el grado de formación que desea. Puede seguir o abandonar el itinerario.





¿COMO LO HACEMOS? OBJETIVOS ESTRATÉGICOS (OE)

L4-OE5: Itinerarios formativos: Ejemplos

Como ejemplo de algunos itinerarios posibles:

ITINERARIO PACIENTE CRÍTICO	Curso formación básica en paciente crítico	nivel formativo SEFH-1
	Curso formación básica en enfermedades infecciosas	nivel formativo SEFH-1
	Curso formación avanzada en paciente crítico	nivel formativo SEFH-2
	Beca para estudios de super-especialización	BCCCP
	Beca para estudios de re-certificación	(x 7 años)
ITINERARIO Med. Interna/General	Curso formación básica en medicina interna	nivel formativo SEFH-1
	Curso formación básica en neumología	nivel formativo SEFH-1
	Curso formación avanzada en medicina interna	nivel formativo SEFH-2
	Beca para estudios de super-especialización	BCPS
	Beca para estudios de re-certificación	(x 7 años)
ITINERARIO PEDIATRIA	Curso formación básica en farmacia pediátrica	nivel formativo SEFH-1
	Curso formación básica en infecciones	nivel formativo SEFH-1
	Curso formación avanzada en farmacia pediátrica	nivel formativo SEFH-2
	Beca para estudios de super-especialización	BCPP
	Beca para estudios de re-certificación	(x 7 años)
ITINERARIO FARMACOTECNIA	Curso formación básica en farmacotecnia	nivel formativo SEFH-1
	Curso formación básica en seguridad clínica	nivel formativo SEFH-1
	Curso formación avanzada en farmacotecnia	nivel formativo SEFH-2
	Beca para estudios de super-especialización	BPDC
	Beca para estudios de re-certificación	(x 7 años)





¿COMO LO HACEMOS? OBJETIVOS ESTRATÉGICOS (OE) L5-OE6/OE7: Internacionalización y movimiento de profesionales

L5. Favorecer la internacionalización de la formación mediante colaboraciones en educación de postgrado/especialización con otras sociedades, hospitales, instituciones de referencia internacional.

OE6. Promoción de cursos/talleres monográficos nacionales e internacionales

OE7. Facilitar el movimiento de profesionales (en formación, especialistas, técnicos)

- El CEAD promocionará la realización de **cursos monográficos a nivel internacional**. Se priorizarán los cursos/talleres con sesiones prácticas que permitan el intercambio de conocimientos y prácticas asistenciales entre los asistentes.
- **Objetivo:**
el intercambio de **experiencias profesionales** entre compañeros de distintos ámbitos, culturas y países.
- El CEAD ofertará **posiciones nacionales/internacionales** (1-3 meses) **para el intercambio de profesionales** entre distintos centros, instituciones, universidades... Se creará una “bolsa” de centros y solicitudes que serán asignadas en base al número de cursos acreditados con nivel formativo SEFH-1 y nivel formativo SEFH-2, así como a los méritos curriculares.





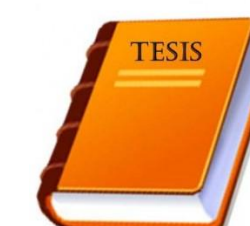
¿COMO LO HACEMOS? OBJETIVOS ESTRATÉGICOS (OE)

L6-OE8: Estudios de doctorado - Doctorado

OE8. Facilitar a los socios SEFH la realización de estudios doctorales. Potenciar la consecución del doctorado entre los socios de la SEFH.

- Grupo de trabajo de la SEFH formado por farmacéuticos de hospital, doctores en farmacia para la **coordinación y dirección de tesis doctorales** entre los farmacéuticos de hospital → gestionado por la Dirección de formación.

- **Becas SEFH – Doctorado.**



- Los doctorandos se comprometen a presentar resultados preliminares en una **jornada anual** promovida por el CEAD destinada a tal fin, y a **publicar en la revista de la SEFH** (Farmacia Hospitalaria) un resumen de los resultados más innovadores, significativos del tema de la tesis y su posible aplicabilidad en la práctica real en el ámbito de la Farmacia Hospitalaria.



ESQUEMA / RESUMEN FORMATIVO

SEFH-1	SEFH-2	PreBoard	Board	Board
Formación Continuada Básica (FCB)	Formación Continuada Avanzada (FCA)	Pre-Board (inglés) (Certificado Curso)	Board (inglés) (Board)	Re-certificación (inglés) (Board)
<ul style="list-style-type: none"> • Servicios Farmacéuticos 1 • Selección y evaluación de medicamentos, análisis crítico literatura científica • Logística, organización, robotización • Farmacotecnia, preparaciones estériles • Indicadores y cuadro de mandos • Validación, conciliación y desprescripción • Farmacoterapia y Clínica 1 • Nutrición artificial • Clinical skills • Farmacocinética y Farmacogenética • Atención al paciente crónico • Atención a pacientes externos • Etc. 	<ul style="list-style-type: none"> • Servicios Farmacéuticos 2 • Gestión clínica, económica y control presupuestario • Inteligencia artificial-farmacia, • Calidad y satisfacción del cliente • Atención farmacéutica y Farmacia clínica • Seguridad clínica, evaluación de riesgo • Farmacoterapia y Clínica 2 • Servicios Médicos • Servicios Quirúrgicos • Enfermedades Infecciosas • Urgencias • Cuidados críticos • HIV • Pediatría-2 • Continuidad asistencial • Calidad: ISO, EFQM • Etc. 	<ul style="list-style-type: none"> • Ambulatory Care • Cardiology • Compounding Sterile • Critical Care • Geriatric • Infectious Diseases • Medication Safety • Nutrition Support • Oncology • Pediatrics • Pharmacotherapy • Psychiatrics • Solid Organ Transplantation 		
10 h on line + 4 h taller presencial (Evaluación ≥90%)	10 h on line+ 8 h taller presencial (Evaluación ≥90%)	ACCP – Cursos Internacionales		



*Invertir en conocimientos produce
siempre los mejores intereses*

Benjamin Franklin
(1706 – 1790)

DRA. DOLORS SOY

Servicio de Farmacia
Hospital CLINIC de Barcelona
Socio SEFH 1173