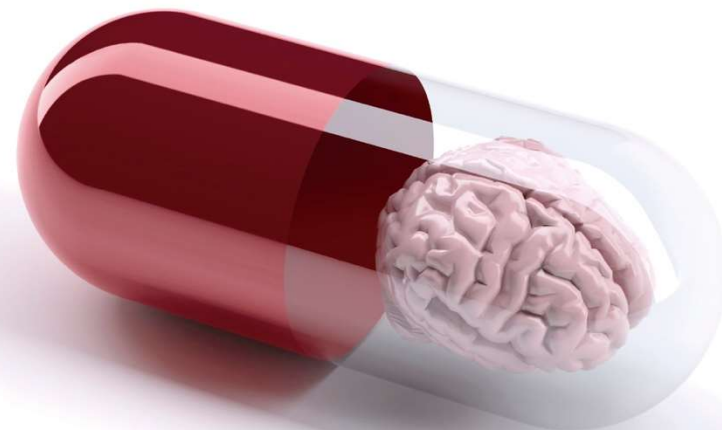


JORNADA SOBRE CONTROVERSIAS EN FARMACIA PSIQUIÁTRICA: MONOTERAPIA *vs* POLITERAPIA EN ESQUIZOFRENIA Y DEPRESIÓN



ORGANIZA:



PATROCINA:



JORNADA
SOBRE CONTROVERSIAS
EN FARMACIA PSIQUIÁTRICA:
MONOTERAPIA vs POLITERAPIA EN
ESQUIZOFRENIA Y DEPRESIÓN



SERVIZO
GALEGO
de SAÚDE

Complexo Hospitalario Universitario
de Santiago de Compostela
Santiago de Compostela



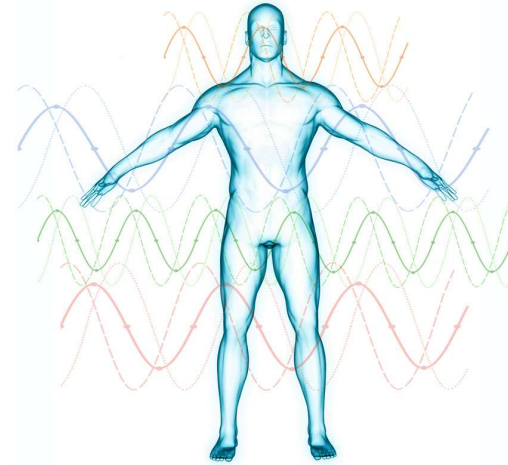
EL CHICO QUE SE SIENTE ELECTROSENSIBLE



Servicio de Farmacia
Xerencia Xestión Integrada de
Santiago de Compostela

Laura García Quintanilla
Eduardo Echarri Arrieta

JORNADA
SOBRE CONTROVERSIAS
EN FARMACIA PSIQUIÁTRICA:
MONOTERAPIA vs POLITERAPIA EN
ESQUIZOFRENIA Y DEPRESIÓN



Varón, 28 años

Programa asistencial en hospital de día de psiquiatría desde el 2014

Diagnósticos:

- Trastorno de ideas delirantes de tipo somático → electromagnetismos
- Personalidad de rasgos obsesivos

“Limitación de mi desarrollo por la prueba TAC”

“Capacidades físicas especiales”

JORNADA
SOBRE CONTROVERSIAS
EN FARMACIA PSIQUIÁTRICA:
MONOTERAPIA vs POLITERAPIA EN
ESQUIZOFRENIA Y DEPRESIÓN



2014



Agudos

ENERO

Intento autolítico
perfenazina 8 mg/8h
risperidona 9 mg/24h
Risperidona IM
50mg/15d



Hospital de día

FEB-NOV

Paliperidona 3mg/24h
Paliperidona IM
50 mg/28d



Agudos

NOVIEMBRE

riesgo autolítico
paliperidona IM
100 mg/28d

sertralina 200 mg/24h



sertralina 200 mg/24h



Clomipramina
125 mg/24h

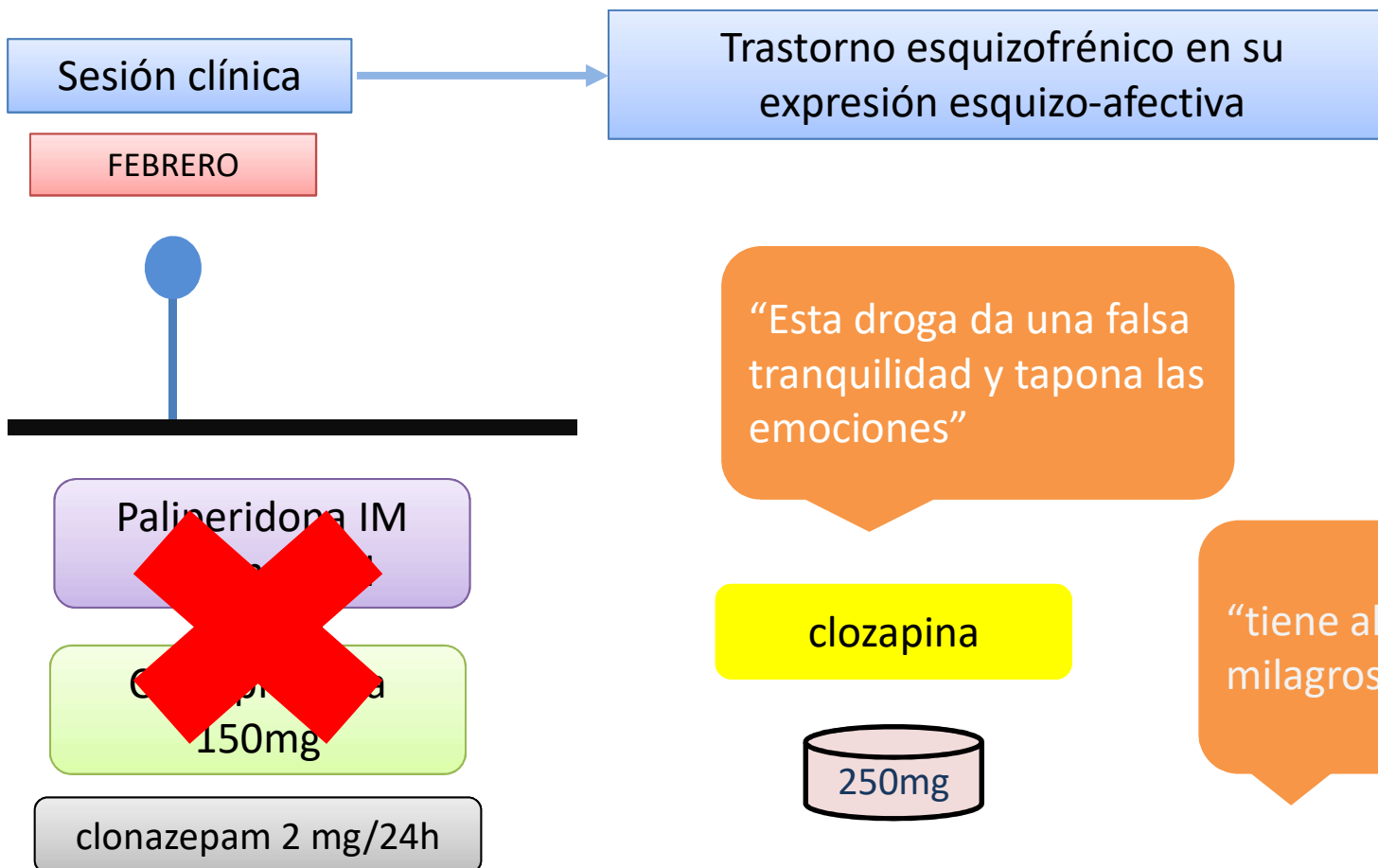
clonazepam 0.5 mg/24h
biperideno 4 mg/24h

clonazepam 2 mg/24h

JORNADA
SOBRE CONTROVERSIAS
EN FARMACIA PSIQUIÁTRICA:
MONOTERAPIA vs POLITERAPIA EN
ESQUIZOFRENIA Y DEPRESIÓN



2015



JORNADA
SOBRE CONTROVERSIAS
EN FARMACIA PSIQUIÁTRICA:
MONOTERAPIA vs POLITERAPIA EN
ESQUIZOFRENIA Y DEPRESIÓN



2016



clozapina



300mg

“Molestias y tensiones
con electrodomésticos
enchufados”

sertralina



200mg

clomipramina



150mg

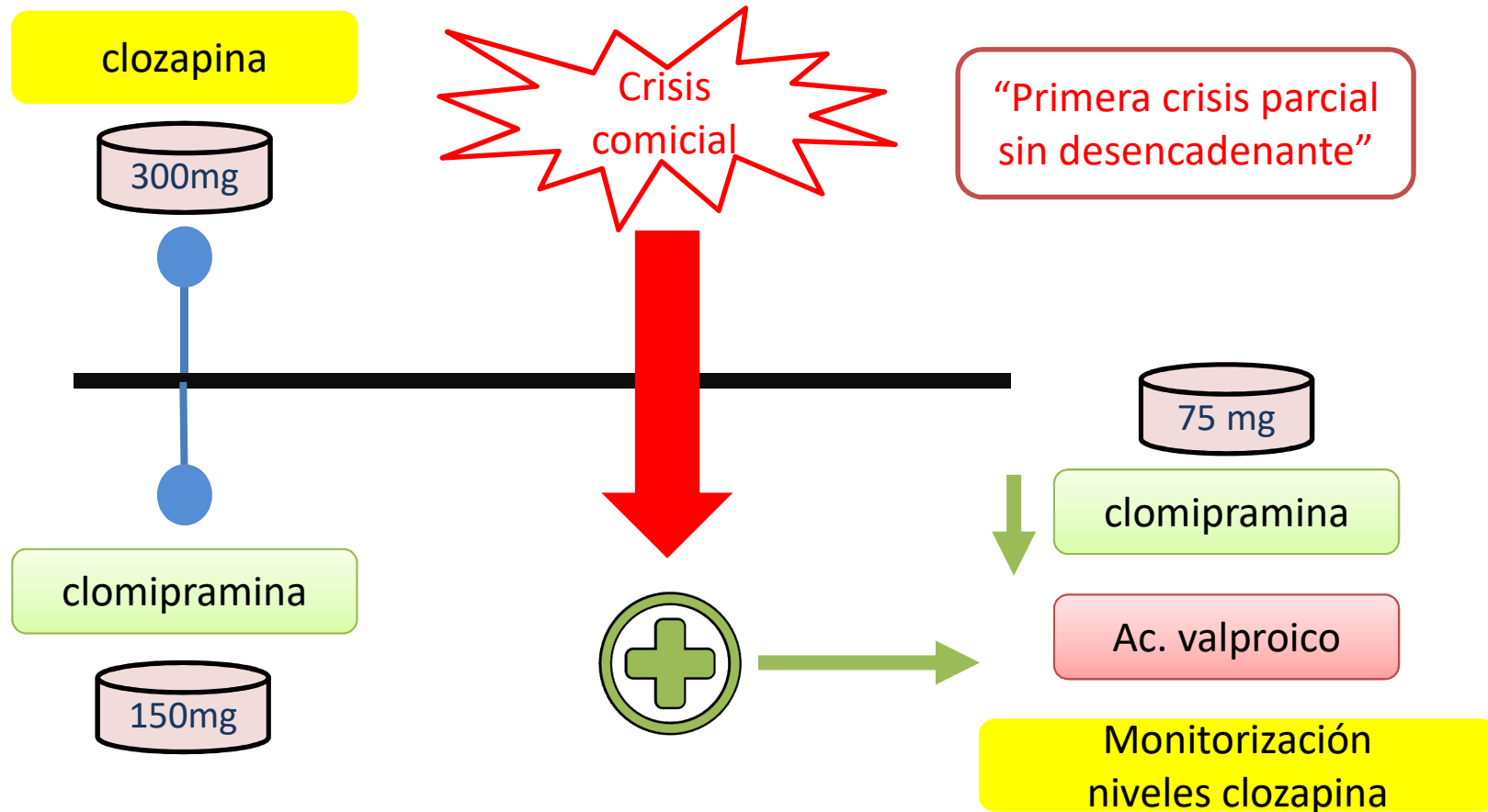
“Temor a las radiaciones que
reciban otras personas por
realizar pruebas radiológicas
afecten y disminuyan mi
inteligencia, ahora conservada”

JORNADA
SOBRE CONTROVERSIAS
EN FARMACIA PSIQUIÁTRICA:
MONOTERAPIA vs POLITERAPIA EN
ESQUIZOFRENIA Y DEPRESIÓN



2017

MARZO

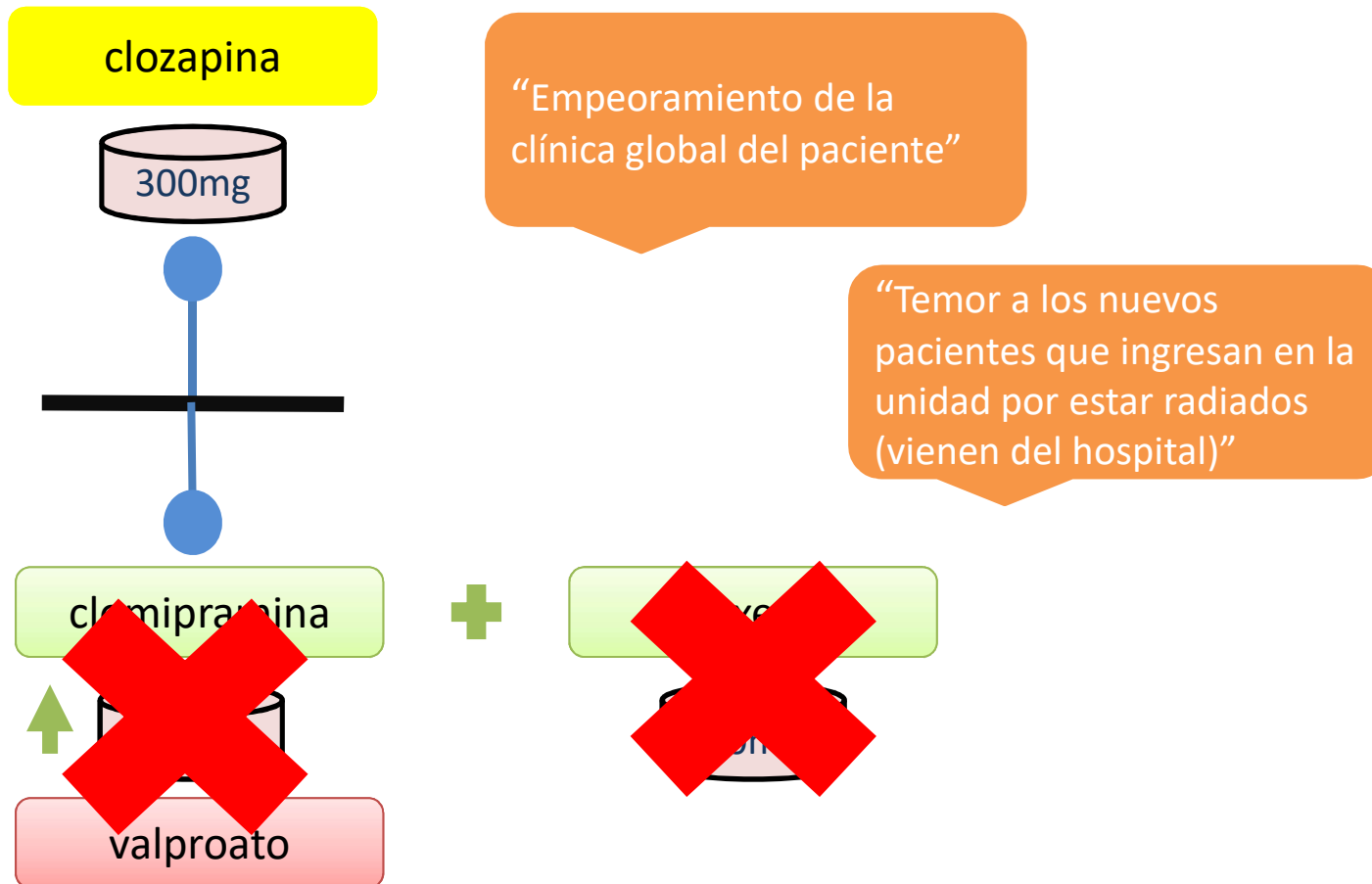


JORNADA
SOBRE CONTROVERSIAS
EN FARMACIA PSIQUIÁTRICA:
MONOTERAPIA vs POLITERAPIA EN
ESQUIZOFRENIA Y DEPRESIÓN



2017

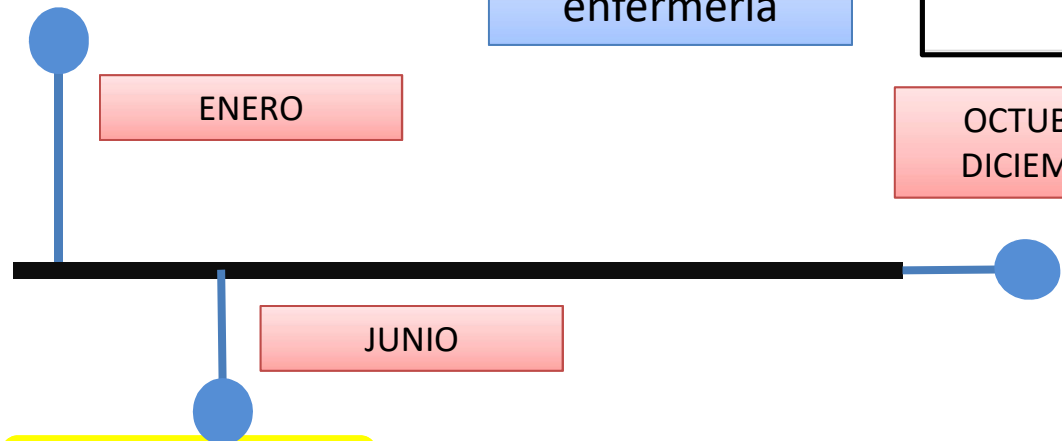
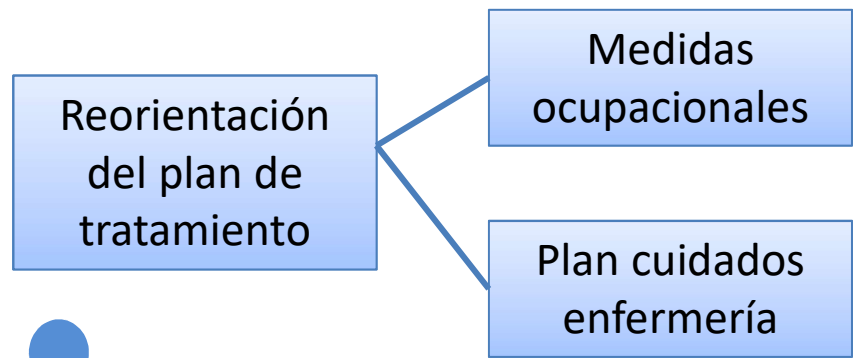
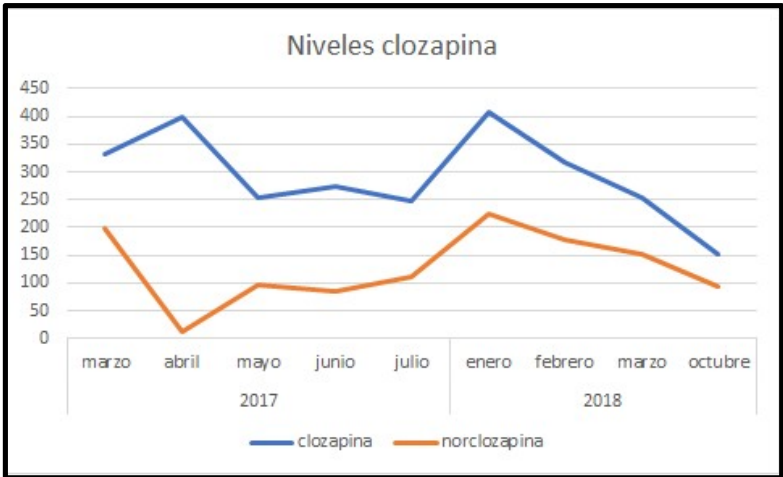
MAYO - DICIEMBRE



JORNADA
**SOBRE CONTROVERSIAS
 EN FARMACIA PSIQUIÁTRICA:
 MONOTERAPIA vs POLITERAPIA EN
 ESQUIZOFRENIA Y DEPRESIÓN**



2018

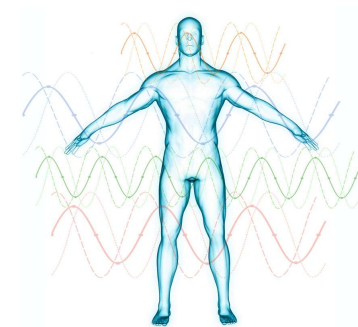


clozapina 200mg + clomipramina 100mg



clozapina 75 mg + clomipramina 150mg

JORNADA
SOBRE CONTROVERSIAS
EN FARMACIA PSIQUIÁTRICA:
MONOTERAPIA vs POLITERAPIA EN
ESQUIZOFRENIA Y DEPRESIÓN



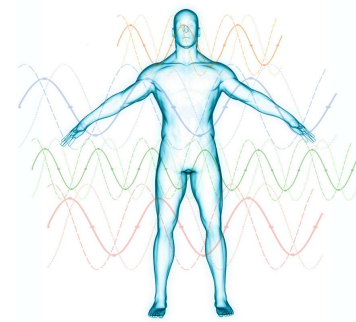
Discusión:

- Dosis efectivas 300 mg clozapina + 150 mg clomipramina.
- Elección clozapina como antipsicótico.

Aportación:

- ✓ Proposición ajuste dosis clomipramina.
- ✓ Proposición de valproato tras episodio convulsivo.
- ✓ Seguimiento evolutivo del paciente y discusión con médico responsable de los diferentes cambios de tratamiento.
- ✓ Monitorización niveles de clozapina y confirmación de ajustes de dosis realizados.

JORNADA
SOBRE CONTROVERSIAS
EN FARMACIA PSIQUIÁTRICA:
MONOTERAPIA vs POLITERAPIA EN
ESQUIZOFRENIA Y DEPRESIÓN



gracias

por su atención